

Sha Maison

積水ハウス品質のお部屋を シャーメゾン ショップ Shop

J R 総武本線

都賀駅 徒歩13分

2LDK
アパート

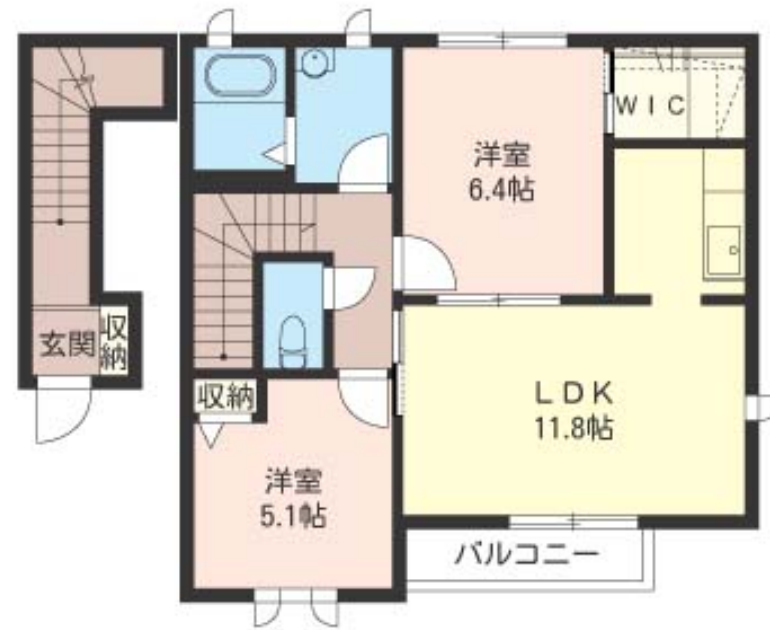
家賃 85,000 円

共益費等 4,500 円

敷金 1 ヶ月

礼金 1.5 ヶ月

モバイルで見る



積水ハウスの賃貸住宅 シャーメゾン
Sha Maison

この物件の
オススメ
ポイント

無料でWi-Fiインターネットをご利用可能「J:comインマイルーム」導入物件/宅配ボックスを設置です! J R 総武本線・千葉都市モノレール「都賀」駅まで徒歩13分(980m)の立地!...

この物件についている こだわり設備

- 宅配BOX
- インターネット 無料(WiFi付)
- TVモニター付き インターホン
- 給湯設備
- 追い焚き給湯
- 浴室乾燥機
- 洗髪洗面台
- 室内物干
- 温水洗浄便座
- エアコン
- WIC・納戸
- 大型収納

駐車場有り/ゴミ集積場(敷地内)/宅配BOX/高齢者対応可/駐輪場(屋根付き)/LGBTQフレンドリー/モニター付ドアホン/インターネット無料(Wi-Fi対応)/給湯箇所(浴室・台所・洗面所)/給湯器/給湯器(追焚機能付)/浴室乾燥機(暖房乾燥)/シャワー/洗濯機置場(室内)/洗髪洗面化粧台/室内物干し/トイレ(洗浄機能付便座)/バス・トイレ(セパレート)/ウォークインクローゼット/エアコン/バルコニー

物件名 グラン・シャリオ A棟 203号室

アクセス J R 総武本線 都賀駅 徒歩13分
J R 山手線 東京駅 バス60分、若葉貝塚 バス停 徒歩3分

所在地 千葉県千葉市若葉区貝塚2丁目15-29

ランドマーク -

間取り 2LDK/LDK11.8 洋室6.4 洋室5.1(帖)

専有面積/向き 61.0㎡/南

築年月/構造 2008年7月下旬/軽量鉄骨・2階-2階建

入居/契約期間 2024年5月中旬/2年

駐車場 有り/月6,600円~6,600円(税込)

入居諸条件備考

シャーメゾンライフSUPPORT24(月額880円税込)へ別途加入要。退室時ハウスクリーニング費用として61,710円(税込)ご負担頂きます。鍵交換費用として22,000円(税込)ご負担頂きます。/火災保険へのご加入が条件となります。*ご入居中は、借家人賠償責任保険・個人賠償責任保険が付帯された火災保険へのご加入が必要となります。積水ハウス不動産グループでは、万一の事故の際、グループが連携して迅速に対応できる「シャーメゾンライフGUARD」(*)へのご加入を推奨しております。*保険契約の取扱代理店は、積水ハウス不動産東京(株)および積水ハウス不動産パートナーズ(株)となります。/積水ハウス不動産パートナーズの保証人不要プラン「らくらくパートナー」へご加入が必要です。【新規契約時】事務手数料:33,000円(税込)、[毎月]保証料:月額賃料等の2%/諸費用及び、契約に要する費用は別途打合せ/駐車場の空・料金等につきましては別途お問合せ下さい。/更新料:新賃料の1ヶ月分

*消費税は10%として計算しています。*掲載されている図面・写真等は、作成方法や撮影方法・時期などにより実際とは異なる場合があります。*家具や車などは、配置のイメージであり、賃貸物件に付属していません(家具家電付き等の表示があるものを除く)。

ポイントがたまる
住んでいるだけでポイントが貯まり、
住替え時に家賃が最大3ヶ月分無料に!

らくらくパートナー
気分も手間もお財布も、らくらく。
保証人不要のらくらくパートナー

大興住建株式会社
TEL:043-232-9622
FAX: 043-232-8624

千葉県千葉市若葉区都賀3丁目15-6
免許番号:千葉県免許(10)第8714号
所属団体:(一社)千葉県宅地建物取引業協会/(公財)日本賃貸住宅管理協会/(公社)首都圏不動産公正取引協議会

取引形態
仲介