

Sha Maison

積水ハウス品質のお部屋を シャーメゾン ショップ Shop

J R 総武本線

稲毛駅 徒歩9分

2LDK
アパート

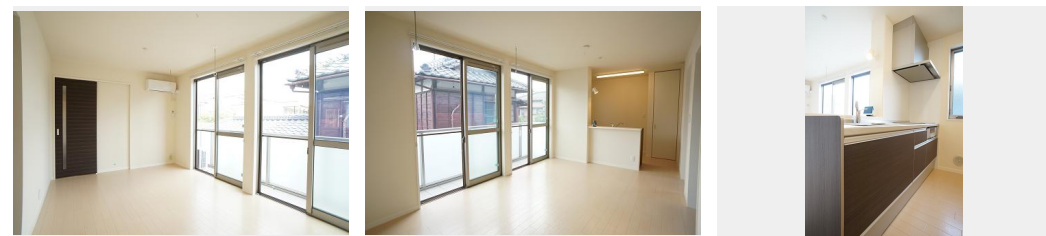
家賃 **100,000 円**

共益費等 4,500 円

敷金 1 ヶ月

礼金 1.5 ヶ月

モバイルで見る



積水ハウスの賃貸住宅 シャーメゾン

Sha Maison

この物件の
オススメ
ポイント

太陽光発電システム採用で売電も出来る賢いシャーメゾンの登場です！売電（シュミレーション参考下さい）できます。更にオール電化ですので環境にも優しい物件です！新しい生活はここから始め・・・

この物件についている こだわり設備

- 高遮音床システム
- 太陽光発電
- しゃ熱断熱複層ガラス
- インターネット無料(WiFi付)
- TVモニター付きインターホン
- 対面キッチン
- コンロ
- オール電化
- 給湯設備
- エコキュート
- 追い焚き給湯
- 浴室乾燥機

駐車場有り/高遮音床システム「SHAIDD55」/高齢者対応可/駐輪場(屋根付き)/BS/インターネット無料/LGBTQフレンドリー/角部屋/アクセントクロス/しゃ熱断熱複層ガラス/雨戸(シャッタータイプ)/モニター付ドアホン/インターネット無料(Wi-Fi対応)/玄関鍵(①キー②ロック)/給湯箇所(浴室・台所・洗面所)/エコキュート/給湯器(追焚機能付)/オール電化/太陽光発電/浴室乾燥機(暖房乾燥)/シャワー/ユニットバス1318/洗濯機置場(室内)/洗髪洗面化粧台/室内物干し/対面キッチン/ラジエントヒーター/バス・トイレ(セパレ

物件名	コンフォール 202号室	間取り	2LDK/LDK11.6 洋室6 洋室5.2 (帖)
アクセス	J R 総武本線 稲毛駅 徒歩9分 京成千葉線 京成稲毛駅 徒歩1分	専有面積 / 向き	51.86㎡ / 南
所在地	千葉県千葉市稲毛区稲毛3丁目1-12	築年月 / 構造	2015年7月中旬 / 軽量鉄骨・2階-2階建
ランドマーク	-	入居 / 契約期間	2024年7月上旬 / 2年
		駐車場	なし

入居諸条件備考

シャーメゾンライフSUPPORT24(月額880円税込)にご加入いただきます。ご入居にかかる諸費用として、退室時ハウスクリーニング費用54,450円(税込)鍵交換費用13,200円(税込)が必要です。/火災保険へのご加入が必要となります。*ご入居中は、借家人賠償責任保険・個人賠償責任保険が付帯された火災保険へのご加入が必要となります。積水ハウス不動産グループでは、万一の事故の際、グループが連携して迅速に対応できる「シャーメゾンライフGUARD」(*)へのご加入を推奨しております。*保険契約の取扱代理店は、積水ハウス不動産東京(株)および積水ハウス不動産パートナーズ(株)となります。/積水ハウス不動産パートナーズの保証人不要プラン「らくらくパートナー」にご加入が必要です。【新規契約時】事務手数料:33,000円(税込)、【毎月】保証料:月額賃料等の2%/諸費用及び、契約に要する費用は別途打合せ/更新料:新賃料の1ヶ月分

※消費税は10%として計算しています。※掲載されている図面・写真等は、作成方法や撮影方法・時期などにより実際とは異なる場合があります。※家具や車などは、配置のイメージであり、賃貸物件に付属していません(家具家電付き等の表示があるものを除く)。

ポイントがたまる
住んでいるだけでポイントが貯まり、
住替え時に家賃が最大3ヶ月分無料に!

らくらくパートナー
気分も手間もお財布も、らくらく。
保証人不要のらくらくパートナー

桑田不動産株式会社
TEL:043-253-0333
FAX: 043-284-0732

千葉県千葉市稲毛区小仲台2丁目8-20
免許番号: 千葉県免許(13)第4610号
所属団体: (一社)千葉県宅地建物取引業協会 / (公社)首都圏不動産公正取引協議会

取引形態
仲介