

Sha Maison

積水ハウス品質のお部屋を シャーメゾン ショップ Shop

京成本線

実叡駅 徒歩14分

2LDK
アパート

家賃 **78,000 円**

共益費等 4,500 円

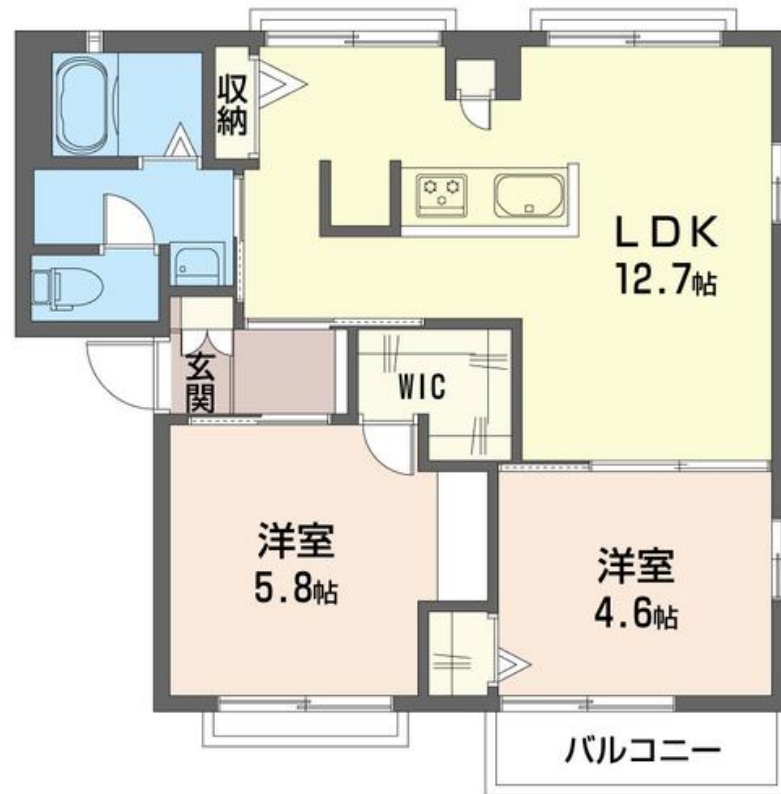
敷金 1 ヶ月

礼金 1 ヶ月

モバイルで見る



駐車場 無料



積水ハウスの賃貸住宅 シャーメゾン

Sha Maison

この物件の
オススメ
ポイント

お財布にも嬉しい無料インターネット (w i - f i) 使い放題の物件です!! 積水ハウスの賃貸で新生活スタート♪ 目の届く敷地内に駐車場 1 台付き (無料) です! 京成本線実叡駅まで徒歩 1 4 分...

この物件についている **こだわり設備**



インターネット
無料(WiFi付)



給湯設備



P
無料 駐車場無料

駐車場有り/高齢者対応可/インターネット無料/LGBTQフレンドリー/インターネット無料 (Wi-Fi 対応) /給湯器/シャワー/バス・トイレ (セパレート) /バルコニー

物件名 エスポワール大木B棟 202号室

アクセス 京成本線 実叡駅 徒歩14分

所在地 千葉県千葉市花見川区長作町931

ランドマーク -

間取り 2LDK/洋室5.7 洋室4.6 LDK12.7 (帖)

専有面積 / 向き 50.0㎡ / 南

築年月 / 構造 1989年12月上旬 / 軽量鉄骨・2階-2階建

入居 / 契約期間 2024年6月下旬 / 2年

駐車場 駐車場付

入居諸条件備考

シャーメゾンライフSUPPORT24 (月額880円税込) へ別途加入要。退室時ハウスクリーニング費用として 50,820円 (税込) 負担頂きます。鍵交換費用として 25,300円 (税込) 負担頂きます。/火災保険へのご加入が条件となります。*ご入居中は、借家人賠償責任保険・個人賠償責任保険が付帯された火災保険へのご加入が必要となります。積水ハウス不動産グループでは、万一の事故の際、グループが連携して迅速に対応できる「シャーメゾンライフGUARD」(*) へのご加入を推奨しております。*保険契約の取扱代理店は、積水ハウス不動産東京(株)および積水ハウス不動産パートナーズ(株)となります。/積水ハウス不動産パートナーズの保証人不要プラン『らくらくパートナー』に加入が必要です。【新規契約時】事務手数料: 33,000円 (税込)、【毎月】保証料: 月額賃料等の2% / 諸費用及び、契約に要する費用は別途打合せ / 更新料: 新賃料の1ヶ月分

※消費税は10%として計算しています。※掲載されている図面・写真等は、作成方法や撮影方法・時期などにより実際とは異なる場合があります。※家具や車などは、配置のイメージであり、賃貸物件に付属していません (家具家電付き等の表示があるものを除く)。

ポイントがたまる
住んでいるだけでポイントが貯まり、
住替え時に家賃が最大3ヶ月分無料に!

らくらくパートナー
気分も手間もお財布も、らくらく。
保証人不要のらくらくパートナー

有限会社伸誠不動産
TEL:047-451-1010
FAX: 047-451-1019

京成津田沼駅前店

千葉県習志野市津田沼4丁目10-32

免許番号: 千葉県免許(14)第2233号

所属団体: (一社) 千葉県宅地建物取引業協会 / (公社) 首都圏不動産公正

取引協議会

取引形態
仲介