

Sha Maison

積水ハウス品質のお部屋を シャーメゾン ショップ Shop

J R 京葉線

蘇我駅 徒歩15分

モバイルで見る



2LDK
マンション

家賃 **131,000 円**

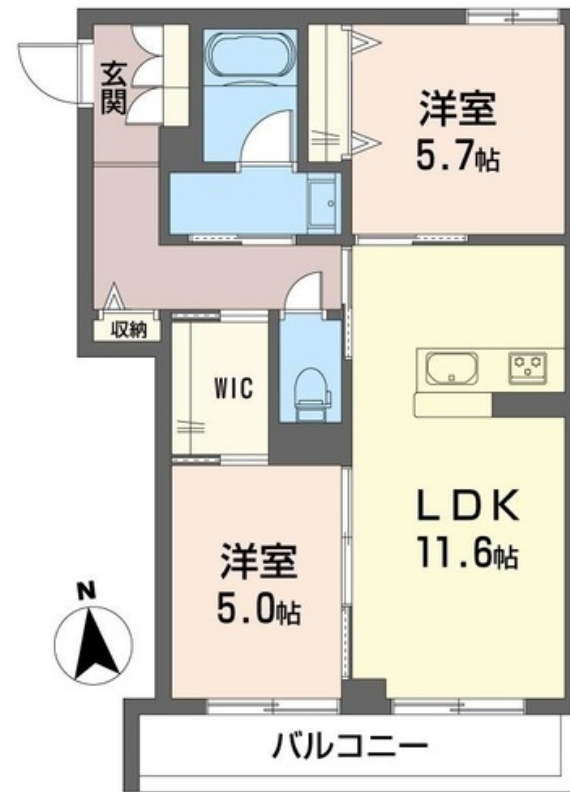
共益費等 7,000 円

敷金 1 ヶ月

礼金 1.5 ヶ月



※イメージ
絵画上の既存物、植栽はイメージです。



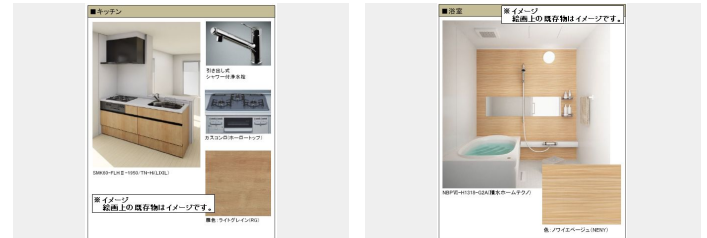
この物件の
オススメ
ポイント

キッズウェイ提供の無料WiFi有り☆SNSや動画サイトを通信制限を気にせずお楽しみ下さい♪都市ガス仕様☆オートロック&防犯カメラ有り♪3人乗りエレベーター有り☆宅配BOX☆ ●●●●

この物件についている **こだわり設備**

- 高遮音床システム
- BELS
- ZEH
- 住宅性能評価
- 耐震等級3
- エレベーター
- 太陽光発電
- 住宅性能評価
- 耐震等級3
- エレベーター
- オートロック
- 防犯カメラ
- エレベーター
- 対面キッチン
- 宅配BOX
- インターネット無料(WiFi付)
- 対面キッチン

駐車場有り/高遮音床システム「SHAIDD55」/住宅性能評価/耐震等級3/エレベーター/宅配BOX/ゴミ集積場(敷地内)/駐輪場(屋根付き)/オートロック/防犯カメラ/BS/LGBTQフレンドリー/角部屋/アクセントクロス/スライディングスクリーン/フローリング/雨戸(シャッタータイプ)/全身ミラー/インターネット無料(Wi-Fi対応)/スマートロック/給湯箇所(浴室・台所・洗面所)/エコジョーズ/給湯器(追焚機能付)/太陽光発電/ZEH(ネット・ゼロ・エネルギー・ハウス)/建築物省エネ性能表示制度(BELS★★★★★)



積水ハウスの賃貸住宅 シャーメゾン
Sha Maison

物件名	仮) 中央区今井町シャーメゾン 302号室	間取り	2LDK/洋室5.7 洋室5 LDK11.6 (帖)
アクセス	J R 京葉線 蘇我駅 徒歩15分	専有面積 / 向き	56.66㎡ / 南
所在地	千葉県千葉市中央区今井町 1 4 9 3 - 4	築年月 / 構造	2024年8月下旬 / 重量鉄骨・3階-3階建
ランドマーク	-	入居 / 契約期間	2024年8月下旬 / 2年
		駐車場	有り / 月 7,700円 ~ 8,800円 (税込)

入居諸条件備考

シャーメゾンライフSUPPORT24(月額880円税込)へ別途加入要。退室時ハウスクリーニング費用として58,080円(税込)ご負担頂きます。スマートロック設定費用として16,500円(税込)ご負担頂きます。/火災保険へのご加入が条件となります。*ご入居中は、借家人賠償責任保険・個人賠償責任保険が付帯された火災保険へのご加入が必要となります。積水ハウス不動産グループでは、万一の事故の際、グループが連携して迅速に対応できる「シャーメゾンライフGUARD」(*)へのご加入を推奨しております。*保険契約の取扱代理店は、積水ハウスの不動産東京(株)および積水ハウス不動産パートナーズ(株)となります。/積水ハウス不動産パートナーズの保証人不要プラン『らくらくパートナー』に加入が必要です。[新規契約時]事務手数料:33,000円(税込)、[毎月]保証料:月額賃料等の2%/諸費用及び、契約に要する費用は別途打合せ/駐車場の空・料金等につきましては別途お問合せ下さい。/更新料:新賃料の1ヶ月分

※消費税は10%として計算しています。※掲載されている図面・写真等は、作成方法や撮影方法・時期などにより実際とは異なる場合があります。※家具や車などは、配置のイメージであり、賃貸物件に付属していません(家具家電付き等の表示があるものを除く)。

ポイントがたまる
住んでいるだけでポイントが貯まり、住替え時に家賃が最大3ヶ月分無料に!

らくらくパートナー
気分も手間もお財布も、らくらく。保証人不要のらくらくパートナー

三幸商事株式会社
TEL:043-263-3535
FAX: 043-265-4488

千葉県千葉市中央区南町2丁目17-11
免許番号: 千葉県免許(15)第2787号
所属団体: (一社)千葉県宅地建物取引業協会 / (公財)日本賃貸住宅管理協会 / (公社)首都圏不動産公正取引協議会

取引形態
仲介