

# Sha Maison

積水ハウス品質のお部屋を シャーメゾン ショップ Shop

J R京葉線

蘇我駅 徒歩6分

モバイルで見る



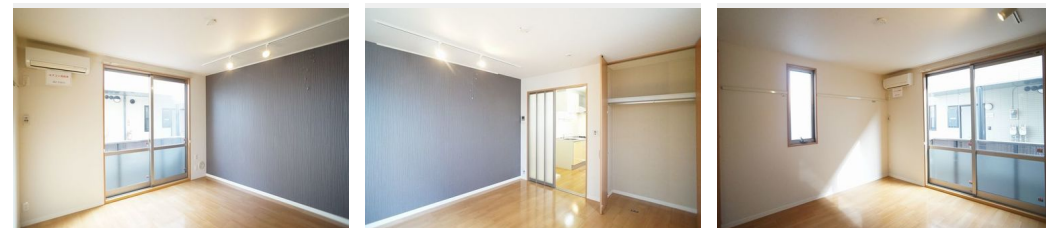
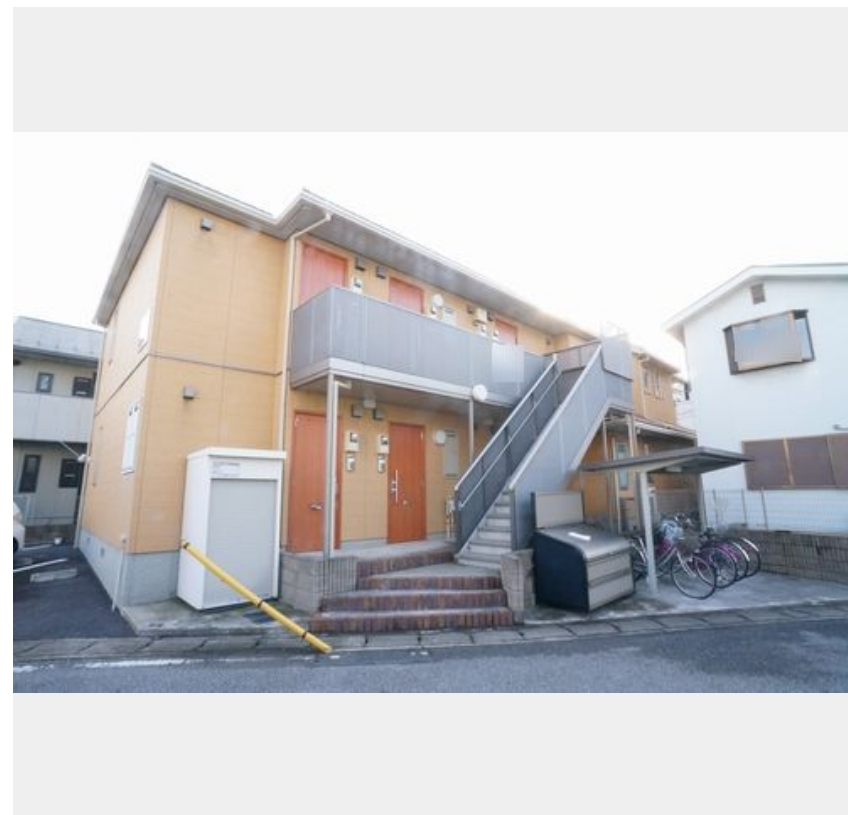
1K  
アパート

家賃 57,000 円

共益費等 4,500 円

敷金 1ヶ月

礼金 0.5ヶ月



積水ハウスの賃貸住宅 シャーメゾン

Sha Maison

この物件の  
オススメ  
ポイント

コンビニ（セブンイレブン）まで徒歩4分（300m）でちょっとした買い物に便利です♪ スライディングライト付☆お部屋をオシャレに演出してみたいかたがでしょう♪ 2口コンロ & 魚焼きグリ...

## この物件についている こだわり設備

- TVモニター付きインターホン
- 防犯カメラ
- コンロ
- 給湯設備
- 追い焚き給湯
- 浴室乾燥機
- 室内物干
- 温水洗浄便座
- エアコン
- 間接照明
- フローリング付

ゴミ集積場（敷地内）／高齢者対応可／駐輪場（屋根付き）／防犯カメラ／CATV（都市型）／LGBTQフレンドリー／角部屋／ピクチャーレール／フローリング／雨戸（シャッタータイプ）／モニター付ドアホン／スライディングライト／給湯箇所（浴室・台所・洗面所）／給湯器（ガス）／給湯器（追焚機能付）／浴室乾燥機（暖房乾燥）／シャワー／洗濯機置場（室内）／洗面化粧台／室内物干し／ガスコンロ／2口コンロ／グリル付きコンロ／トイレ（洗浄機能付便座）／バス・トイレ（セパレート）／下駄箱／エアコン

物件名	リヴェール 201号室	間取り	1K / K 1.8 洋室 7.5 (帖)
アクセス	J R京葉線 蘇我駅 徒歩6分	専有面積 / 向き	25.2㎡ / 南
所在地	千葉県千葉市中央区今井3丁目7-13	築年月 / 構造	2007年11月中旬 / 軽量鉄骨・2階-2階建
ランドマーク	-	入居 / 契約期間	2024年5月下旬 / 2年
		駐車場	なし

入居諸条件備考

シャーメゾンライフSUPPORT24（月額880円税込）へ別途加入要。退室時ハウスクリーニング費用として36,300円（税込）ご負担頂きます。鍵交換費用として21,450円（税込）ご負担頂きます。／火災保険へのご加入が条件となります。※ご入居中は、借家人賠償責任保険・個人賠償責任保険が付帯された火災保険へのご加入が必要となります。積水ハウス不動産グループでは、万一の事故の際、グループが連携して迅速に対応できる「シャーメゾンライフGUARD」(\*)へのご加入を推奨しております。\*保険契約の取扱代理店は、積水ハウス不動産東京(株)および積水ハウス不動産パートナーズ(株)となります。／積水ハウス不動産パートナーズの保証人不要プラン『らくらくパートナー』にご加入が必要です。【新規契約時】事務手数料：33,000円（税込）、【毎月】保証料：月額賃料等の2% / 諸費用及び、契約に要する費用は別途打合せ / 更新料：新賃料の1ヶ月分

※消費税は10%として計算しています。※掲載されている図面・写真等は、作成方法や撮影方法・時期などにより実際とは異なる場合があります。※家具や車などは、配置のイメージであり、賃貸物件に付属していません（家具家電付き等の表示があるものを除く）。

ポイントがたまる  
住んでいるだけでポイントが貯まり、  
住替え時に家賃が最大3ヶ月分無料に!

らくらくパートナー  
気分も手間もお財布も、らくらく。  
保証人不要のらくらくパートナー

三幸商事株式会社  
TEL:043-263-3535  
FAX: 043-265-4488

千葉県千葉市中央区南町2丁目17-11  
免許番号：千葉県免許(15)第2787号  
所属団体：(一社)千葉県宅地建物取引業協会 / (公財)日本賃貸住宅管理協会 / (公社)首都圏不動産公正取引協議会

取引形態  
仲介