

Sha Maison

積水ハウス品質のお部屋を シャーメゾン ショップ Shop

J R京葉線

蘇我駅 徒歩19分

モバイルで見る



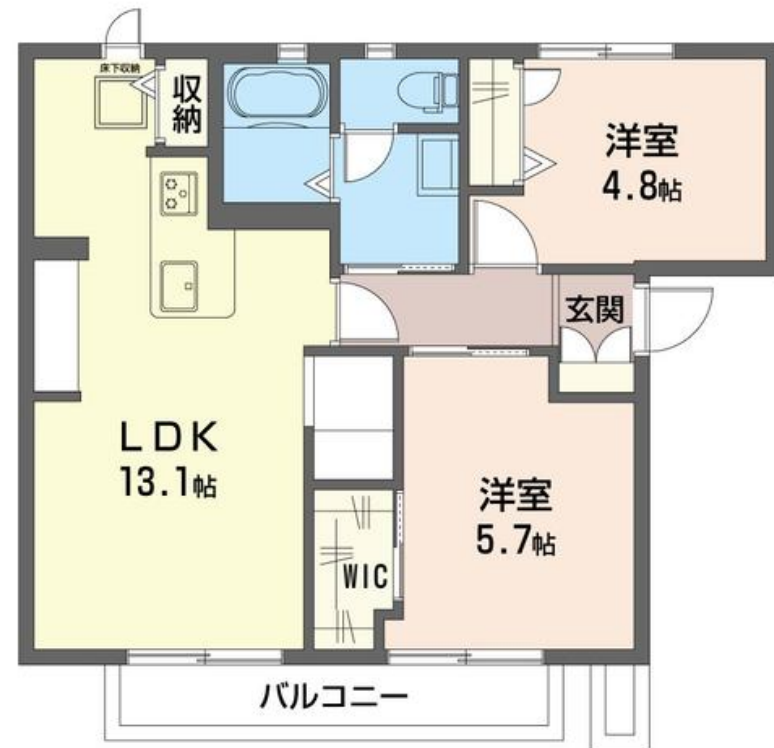
2LDK アパート

家賃 110,000 円

共益費等 5,000 円

敷金 1 ヶ月

礼金 0.5 ヶ月

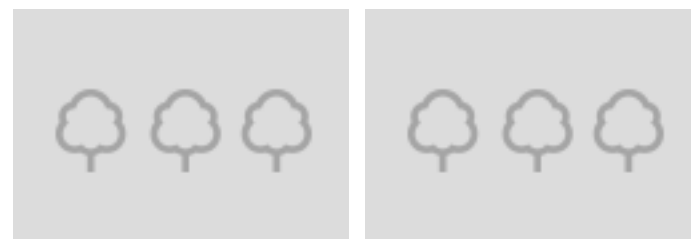


この物件の
オススメ
ポイント

- 都市ガス仕様の物件です♪
- 敷地内舗装駐車場、別途契約月額6,600円(税込)
- ギガプライズ提供の無料WIFI有り☆SNSや動画サイトを通信制限を気にせずお楽しみ下さい♪
- セ・・・

この物件についている こだわり設備

- ワークスペース
- インターネット無料(WiFi付)
- TVモニター付きインターホン
- 対面キッチン
- コンロ
- 3口コンロ
- 給湯設備
- 追い焚き給湯
- 浴室乾燥機
- 洗髪洗面台
- 温水洗浄便座
- エアコン



積水ハウスの賃貸住宅 シャーメゾン

Sha Maison

駐車場有り/ゴミ集積場(敷地内)/高齢者対応可/駐輪場(屋根付き)/CATV(都市型)/LGBTQフレンドリー/ワークスペース/角部屋/アクセントクロス/雨戸(シャッタータイプ)/モニター付ドアホン/インターネット無料(Wi-Fi対応)/給湯箇所(浴室・台所・洗面所)/給湯器(ガス)/給湯器(追焚機能付)/浴室乾燥機(暖房乾燥)/シャワー/洗濯機置場(室内)/洗髪洗面化粧台/対面キッチン/ガスコンロ/3口コンロ/グリル付きコンロ/トイレ(洗浄機能付便座)/バス・トイレ(セパレート)/下駄箱/エアコン/バルコニー

物件名	シェリールB 101号室	間取り	2LDK/洋室4.8 洋室5.7 LDK13.1(帖)
アクセス	J R京葉線 蘇我駅 徒歩19分	専有面積 / 向き	53.6㎡/南
所在地	千葉県千葉市中央区蘇我3丁目2-8	築年月 / 構造	2005年2月下旬/軽量鉄骨・1階-2階建
ランドマーク	-	入居 / 契約期間	2024年8月中旬/2年
		駐車場	有り/月6,600円~6,600円(税込)

入居諸条件備考

シャーメゾンライフSUPPORT24(月額880円税込)へ別途加入要。退室時ハウスクリーニング費用として54,450円(税込)ご負担頂きます。鍵交換費用として17,600円(税込)ご負担頂きます。/火災保険へのご加入が条件となります。*ご入居中は、借家人賠償責任保険・個人賠償責任保険が付帯された火災保険へのご加入が必要となります。積水ハウス不動産グループでは、万一の事故の際、グループが連携して迅速に対応できる「シャーメゾンライフGUARD」(*)へのご加入を推奨しております。*保険契約の取扱代理店は、積水ハウス不動産東京(株)および積水ハウス不動産パートナーズ(株)となります。/積水ハウス不動産パートナーズの保証人不要プラン「らくらくパートナー」へご加入が必要です。[新規契約時]事務手数料:33,000円(税込)、[毎月]保証料:月額賃料等の2%/諸費用及び、契約に要する費用は別途打合せ/駐車場の空・料金等につきましては別途お問合せ下さい。/更新料:新賃料の1ヶ月分

※消費税は10%として計算しています。※掲載されている図面・写真等は、作成方法や撮影方法・時期などにより実際とは異なる場合があります。※家具や車などは、配置のイメージであり、賃貸物件に付属していません(家具家電付き等の表示があるものを除く)。

ポイントがたまる
住んでいるだけでポイントが貯まり、住替え時に家賃が最大3ヶ月分無料に!

らくらくパートナー
気分も手間もお財布も、らくらく。保証人不要のらくらくパートナー

三幸商事株式会社
TEL:043-263-3535
FAX: 043-265-4488

千葉県千葉市中央区南町2丁目17-11
免許番号:千葉県免許(15)第2787号
所属団体:(一社)千葉県宅地建物取引業協会/(公財)日本賃貸住宅管理協会/(公社)首都圏不動産公正取引協議会

取引形態
仲介