

Sha Maison

積水ハウス品質のお部屋を シャーメゾン ショップ Shop

J R五日市線

武蔵五日市駅 徒歩11分

モバイルで見る



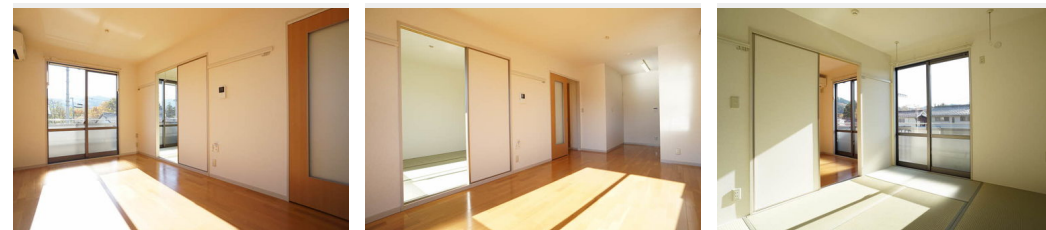
2LDK
アパート

家賃 **60,000 円**

共益費等 4,000 円

敷金 80,000 円

礼金 0.5 ヶ月



積水ハウスの賃貸住宅 シャーメゾン

Sha Maison

この物件の
オススメ
ポイント

◆郊外ならではの緑溢れるくつろぎの住環境◆不在時にも受け取り可能で便利な宅配BOXを設置済み◆四季折々の柔らかな風と緑に包まれる暮らし◆使い勝手を重視した57㎡のゆったり間取りの・・・

この物件についている こだわり設備

- 宅配BOX
- インターネット 無料(WiFi付)
- TVモニター付き インターホン
- 給湯設備
- 追い焚き給湯
- 室内物干
- 温水洗浄便座
- エアコン

駐車場有り/宅配BOX/ゴミ集積場(敷地内)/駐輪場(屋根付き)/インターネット対応(CATV)/LGBTQフレンドリー/高齢者対応可/角部屋/モニター付ドアホン/インターネット無料(Wi-Fi対応)/給湯器/給湯器(追焚機能付)/シャワー/洗濯機置場(室内)/洗面化粧台/室内物干し/トイレ(洗浄機能付便座)/バス・トイレ(セパレート)/エアコン/バルコニー

物件名	サニーガーデンⅡ 202号室	間取り	2LDK/洋室5.4 和室6.1 LDK11.8(帖)
アクセス	J R五日市線 武蔵五日市駅 徒歩11分	専有面積 / 向き	57.0㎡/南
所在地	東京都あきる野市三内56	築年月 / 構造	2002年10月中旬/軽量鉄骨・2階-2階建
ランドマーク	-	入居 / 契約期間	2024年6月上旬/2年
		駐車場	有り/月 4,000円 ~ 4,000円(税込)

入居諸条件備考

シャーメゾンライフSUPPORT24(月額880円税込)へ別途加入要。退室時ハウスクリーニング費用として73,700円(税込)ご負担頂きます。鍵交換費用として17,600円(税込)ご負担頂きます。/火災保険へのご加入が必要となります。*ご入居中は、借家人賠償責任保険・個人賠償責任保険が付帯された火災保険へのご加入が必要となります。積水ハウス不動産グループでは、万一の事故の際、グループが連携して迅速に対応できる「シャーメゾンライフGUARD」(*)へのご加入を推奨しております。*保険契約の取扱代理店は、積水ハウス不動産東京(株)および積水ハウス不動産パートナーズ(株)となります。/積水ハウス不動産パートナーズの保証人不要プラン『らくらくパートナー』に加入が必要です。[新規契約時]事務手数料:33,000円(税込)、[毎月]保証料:月額賃料等の2%/諸費用及び、契約に要する費用は別途打合せ/駐車場の空・料金等につきましては別途お問合せ下さい。/更新料:新賃料の1ヶ月分

※消費税は10%として計算しています。※掲載されている図面・写真等は、作成方法や撮影方法・時期などにより実際とは異なる場合があります。※家具や車などは、配置のイメージであり、賃貸物件に付属していません(家具家電付き等の表示があるものを除く)。

ポイントがたまる
住んでいるだけでポイントが貯まり、住替え時に家賃が最大3ヶ月分無料に!

らくらくパートナー
気分も手間もお財布も、らくらく。保証人不要のらくらくパートナー

有限会社廣喜商事
TEL:042-558-5123
FAX: 042-559-1625

東京都あきる野市雨間351-2
免許番号: 東京都免許(9)第55665号
所属団体: (公社) 東京都宅地建物取引業協会 / (公社) 首都圏不動産公正取引協議会

取引形態
仲介