

Sha Maison

積水ハウス品質のお部屋を シャーメゾン ショップ Shop

西武池袋線

清瀬駅 徒歩9分

モバイルで見る



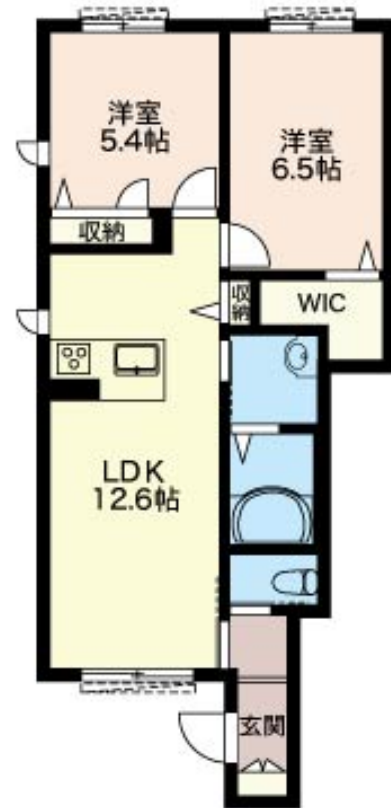
2LDK
アパート

家賃 **113,000 円**

共益費等 7,000 円

敷金 1 ヶ月

礼金 2 ヶ月



この物件の
オススメ
ポイント

ペット用散水栓・ドッグラン等ペット用設備も充実無料インターネット (Wi-Fi付) がお部屋に付いています!! お部屋ごとにIDとパスワードを御用意しています物件全体で上り下りともに最大・・・

この物件についている こだわり設備

- シャーメゾン ガーデنز
- 高遮音床 システム
- しゃ熱断熱 複層ガラス
- インターネット 無料(WiFi付)
- 動画視聴 サービス
- TVモニター付き インターホン
- 防犯カメラ
- 防犯ガラス
- ペット相談可
- 対面 キッチン
- 対面 キッチン
- コンロ
- 3口コンロ

駐車場有り/高遮音床システム「SHAIDD55」/ゴミ集積場(敷地内)/ペット相談可(犬・猫可)/駐輪場(屋根付き)/防犯カメラ/シャーメゾンガーデنز/防音サッシ/LGBTQフレンドリー/高齢者対応可/角部屋/アクセントクロス/しゃ熱断熱複層ガラス/雨戸(シャッタータイプ)/モニター付ドアホン/ダウンライト/照明器具(LED)/インターネット無料(Wi-Fi対応)/防犯ガラス(合せガラス)/玄関鍵(①キー②ロック)/給湯箇所(浴室・台所・洗面所)/エコジョーズ/給湯器(追焚機能付)/浴室乾燥機(暖房乾燥)/シャワー/ユニットバス1418/洗濯

物件名 グリナーージュ・キヨセC 101号室

間取り 2LDK/洋室6.5 洋室5.4 LDK12.6(帖)

アクセス 西武池袋線 清瀬駅 徒歩9分
西武池袋線 秋津駅 徒歩25分

専有面積 / 向き 55.45㎡ / 南西

所在地 東京都清瀬市元町2丁目22-6

築年月 / 構造 2017年3月中旬 / 軽量鉄骨・1階-2階建

ランドマーク -

入居 / 契約期間 2024年5月下旬 / 2年

駐車場 有り / 月 11,000円 ~ 11,000円 (税込)

入居諸条件備考

シャーメゾンライフSUPPORT24(月額880円税込)へ別途加入要。退室時ハウスクリーニング費用として73,700円(税込)ご負担頂きます。鍵交換費用として13,200円(税込)ご負担頂きます。/火災保険へのご加入が条件となります。*ご入居中は、借家人賠償責任保険・個人賠償責任保険が付帯された火災保険へのご加入が必要となります。積水ハウス不動産グループでは、万一の事故の際、グループが連携して迅速に対応できる「シャーメゾンライフGUARD」(*)へのご加入を推奨しております。*保険契約の取扱代理店は、積水ハウス不動産東京(株)および積水ハウス不動産パートナーズ(株)となります。/積水ハウス不動産パートナーズの保証人不要プラン『らくらくパートナー』に加入が必要です。[新規契約時]事務手数料:33,000円(税込)、[毎月]保証料:月額賃料等の2%/諸費用及び、契約に要する費用は別途打合せ/※最大通信速度は、技術規格上の最大値であり、実使用速度を示すものではありません。インターネットご利用時の速度は、ご利用環境や回線混雑状況等により低下する場合があります。*ペット(小型犬または猫、合計2匹迄)飼育時、敷金1か月追加となります。/駐車場の空・料金等につきましては別途お問合せ下さい。/更新料:新賃料の1ヶ月分

※消費税は10%として計算しています。※掲載されている図面・写真等は、作成方法や撮影方法・時期などにより実際とは異なる場合があります。※家具や車などは、配置のイメージであり、賃貸物件に付属していません(家具家電付き等の表示があるものを除く)。

ポイントがたまる
住んでいるだけでポイントが貯まり、住替え時に家賃が最大3ヶ月分無料に!

らくらくパートナー
気分も手間もお財布も、らくらく。保証人不要のらくらくパートナー

株式会社ティーネットワーク 東久留米店

TEL:042-472-8666
FAX: 042-472-8721

東京都東久留米市本町1丁目3-28TKハイム1階
免許番号: 国土交通大臣免許(7)第5277号
所属団体: (公財)日本賃貸住宅管理協会 / (公社)全日本不動産協会 / 全国賃貸管理ビジネス協会 (ほか)

取引形態
仲介