

Sha Maison

積水ハウス品質のお部屋を シャーメゾン ショップ Shop

多摩モノレール

上北台駅 徒歩8分

モバイルで見る



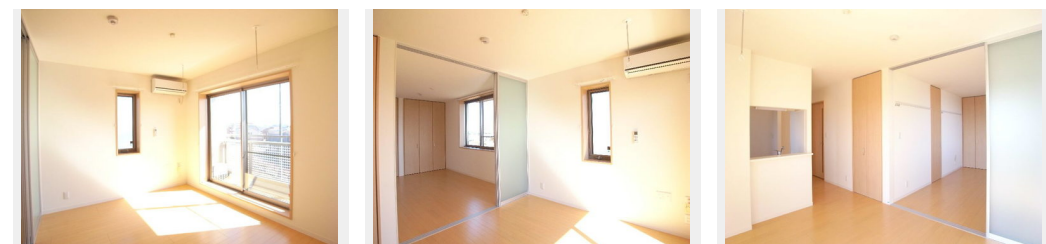
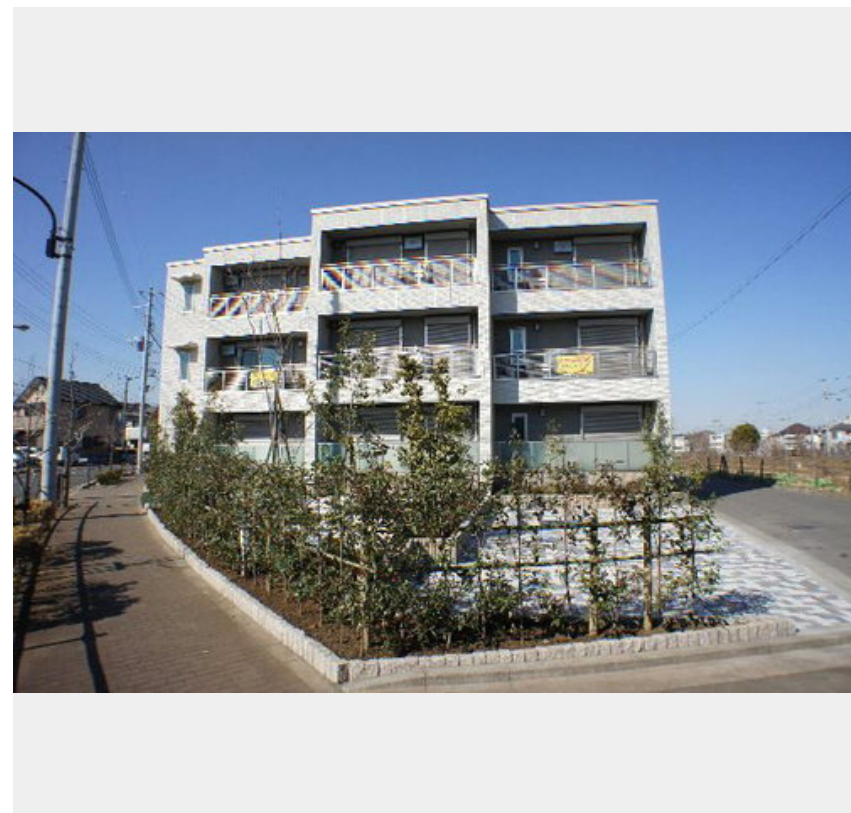
1LDK
マンション

家賃 **91,000 円**

共益費等 4,000 円

敷金 1 ヶ月

礼金 1 ヶ月



積水ハウスの賃貸住宅 シャーメゾン

Sha Maison

この物件の
オススメ
ポイント

■重量鉄骨造マンションタイプシャーメゾン■オートロック採用でセキュリティ面も安心■IHクッキングヒーターとエコキュート（追焚式）搭載のオール電化仕様■お部屋の一部にはソーラーパネル・・・

この物件についている こだわり設備

- 太陽光発電
- オートロック
- 防犯ガラス
- コンロ
- IHクッキングヒーター
- オール電化
- 給湯設備
- エコキュート
- 追い焚き給湯
- 浴室乾燥機
- 洗髪洗面台
- エアコン

駐車場有り/ゴミ集積場（敷地内）/駐輪場（屋根付き）/オートロック/CATV（都市型）/LGBTQフレンドリー/高齢者対応可/角部屋/アクセントクロス/スライディングスクリーン/フローリング/複層ガラス/雨戸（シャッタータイプ）/インターホン/全身ミラー/ダウンライト/防犯ガラス（合せガラス）/玄関鍵（①キー②ロック）/給湯箇所（浴室・台所・洗面所）/エコキュート/給湯器（追焚機能付）/オール電化/太陽光発電/浴室乾燥機（暖房乾燥）/シャワー/洗濯機置場（室内）/洗髪洗面化粧台/IHクッキングヒーター/バス・トイレ（セパレート）/エアコ

物件名	Bon age 301号室	間取り	1LDK/洋室6.1 LDK10.1 (帖)
アクセス	多摩モノレール 上北台駅 徒歩8分 西武拝島線 東大和市駅 徒歩26分	専有面積 / 向き	44.0㎡ / 南
所在地	東京都東大和市立野1丁目14-5	築年月 / 構造	2011年1月下旬 / 鉄骨・3階-3階建
ランドマーク	-	入居 / 契約期間	2024年5月中旬 / 2年
		駐車場	有り / 月 8,800円 ~ 8,800円 (税込)

入居諸条件備考

シャーメゾンライフSUPPORT24（月額880円税込）へ別途加入要。退室時ハウスクリーニング費用として58,850円（税込）ご負担頂きます。鍵交換費用として22,000円（税込）ご負担頂きます。/火災保険へのご加入が条件となります。*ご入居中は、借家人賠償責任保険・個人賠償責任保険が付帯された火災保険へのご加入が必要となります。積水ハウス不動産グループでは、万一の事故の際、グループが連携して迅速に対応できる「シャーメゾンライフGUARD」(*)へのご加入を推奨しております。*保険契約の取扱代理店は、積水ハウス不動産東京(株)および積水ハウス不動産パートナーズ(株)となります。/積水ハウス不動産パートナーズの保証人不要プラン『らくらくパートナー』へご加入が必要です。[新規契約時]事務手数料：33,000円(税込)、[毎月]保証料：月額賃料等の2%/諸費用及び、契約に要する費用は別途打合せ/駐車場の空・料金等につきましては別途お問合せ下さい。/更新料：新賃料の1ヶ月分

※消費税は10%として計算しています。※掲載されている図面・写真等は、作成方法や撮影方法・時期などにより実際とは異なる場合があります。※家具や車などは、配置のイメージであり、賃貸物件に付属していません（家具家電付き等の表示があるものを除く）。

ポイントがたまる
住んでいるだけでポイントが貯まり、住替え時に家賃が最大3ヶ月分無料に!

らくらくパートナー
気分も手間もお財布も、らくらく。保証人不要のらくらくパートナー

誠和計画株式会社 アクロス立川
TEL:042-526-1040
FAX: 042-526-2570

東京都立川市高松町3丁目14-17
免許番号：東京都免許(11)第41013号
所属団体：(公社)東京都宅地建物取引業協会 / (公社)首都圏不動産公正取引協議会

取引形態
仲介