

# Sha Maison

積水ハウス品質のお部屋を シャーメゾン ショップ Shop

京王線

調布駅 徒歩19分

**3LDK**  
テラスハウス

家賃 **170,000 円**

共益費等 4,000 円

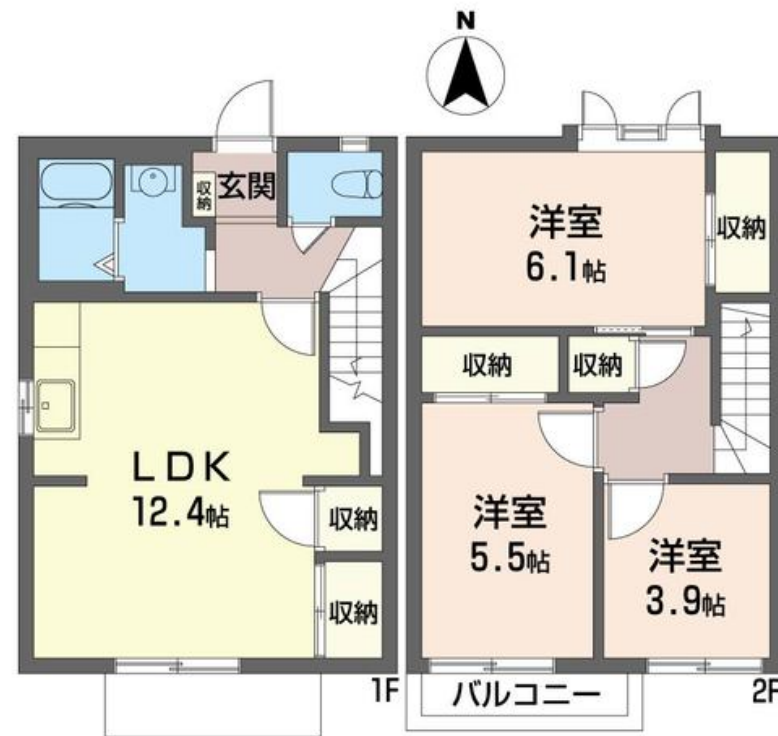
敷金 1 ヶ月

礼金 1 ヶ月

モバイルで見る



駐車場 無料



この物件の  
オススメ  
ポイント

★調布駅徒歩19分★駐車場2台付き★2024年3月リフォーム工事済み☆オープンシューズボックス☆エアコン3台☆独立洗面化粧台☆暖房洗浄便座☆2口ガスコンロシステムキッチン☆ダウンラ...

### この物件についている こだわり設備

- TVモニター付きインターホン
- コンロ
- 給湯設備
- 洗髪洗面台
- 温水洗浄便座
- エアコン
- ダウンライト
- 駐車場無料

駐車場有り/高齢者対応可/LGBTQフレンドリー/角部屋/モニタ付ドアホン/ダウンライト/照明器具(LED)/給湯箇所(浴室・台所・洗面所)/給湯器(ガス)/シャワー/洗濯機置場(室内)/洗髪洗面化粧台/ガスコンロ/2口コンロ/グリル付きコンロ/トイレ(洗浄機能付便座)/バス・トイレ(セパレート)/エアコン/バルコニー

積水ハウスの賃貸住宅 シャーメゾン

Sha Maison

物件名	小林邸 102号室
アクセス	京王線 調布駅 徒歩19分 京王線 調布駅 バス7分、御塔坂 バス停 徒歩4分
所在地	東京都調布市深大寺元町1丁目20-5
ランドマーク	-

間取り	3LDK/洋室6.1 洋室5.5 洋室3.9 LDK12.4 (帖)
専有面積 / 向き	71.0㎡/南
築年月 / 構造	1993年7月上旬/軽量鉄骨・1階-2階建
入居 / 契約期間	即時/2年
駐車場	駐車場付

入居諸条件備考

シャーメゾンライフSUPPORT24(月額880円税込)へ別途加入要。退室時ハウスクリーニング費用として88,550円(税込)ご負担頂きます。鍵交換費用として15,400円(税込)ご負担頂きます。/火災保険へのご加入が条件となります。\*ご入居中は、借家人賠償責任保険・個人賠償責任保険が付帯された火災保険へのご加入が必要となります。積水ハウス不動産グループでは、万一の事故の際、グループが連携して迅速に対応できる「シャーメゾンライフGUARD」(\*)へのご加入を推奨しております。\*保険契約の取扱代理店は、積水ハウス不動産東京(株)および積水ハウス不動産パートナーズ(株)となります。/積水ハウス不動産パートナーズの保証人不要プラン『らくらくパートナー』へご加入が必要です。【新規契約時】事務手数料:33,000円(税込)、【毎月】保証料:月額賃料等の2%/諸費用及び、契約に要する費用は別途打合せ/更新料:新賃料の1ヶ月分

※消費税は10%として計算しています。※掲載されている図面・写真等は、作成方法や撮影方法・時期などにより実際とは異なる場合があります。※家具や車などは、配置のイメージであり、賃貸物件に付属していません(家具家電付き等の表示があるものを除く)。

**ポイントがたまる**  
住んでいるだけでポイントが貯まり、住替え時に家賃が最大3ヶ月分無料に!

**らくらくパートナー**  
気分も手間もお財布も、らくらく。保証人不要のらくらくパートナー

株式会社東都 調布店  
TEL:042-484-1511  
FAX: 042-481-1005

東京都調布市布田1丁目26-12ダイアパレス調布101  
免許番号: 国土交通大臣免許(10)第3496号  
所属団体: (公財)日本賃貸住宅管理協会 / (公社)全日本不動産協会 / (公社)首都圏不動産公正取引協議会

取引形態  
仲介