

Sha Maison

積水ハウス品質のお部屋を シャーメゾン ショップ Shop

京王線

飛田給駅 徒歩8分

モバイルで見る



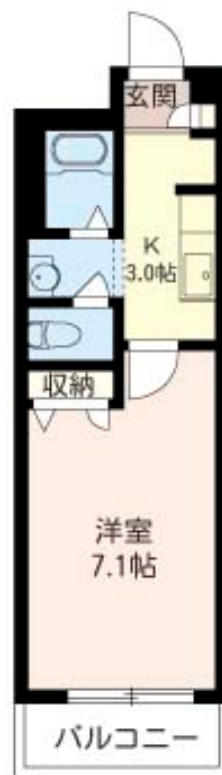
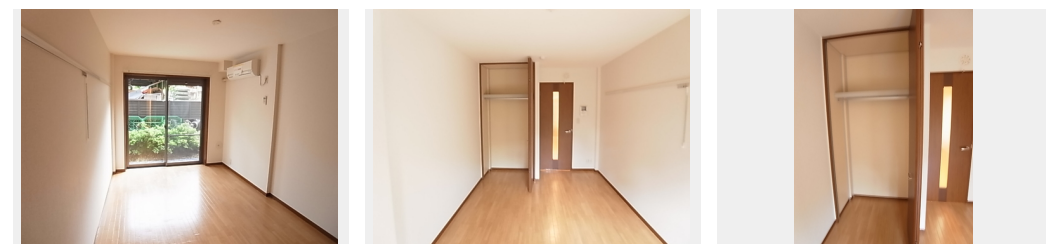
1K
マンション

家賃 62,000 円

共益費等 5,000 円

敷金 1ヶ月

礼金 1ヶ月



積水ハウスの賃貸住宅 シャーメゾン
Sha Maison

この物件の
オススメ
ポイント

京王線「飛田給」駅徒歩8分、「武蔵野台」駅徒歩14分、西武多摩川線「白糸台」駅徒歩14分★手続き不要ですぐ使える無料インターネット導入しています。★屋根付き駐輪場あり
☆独立洗面台☆・・・

この物件についている こだわり設備

- インターネット 無料(WiFi付)
- TVモニター付き インターホン
- 給湯設備
- 浴室乾燥機
- 洗髪洗面台
- エアコン

駐車場有り/ゴミ集積場(敷地内)/高齢者対応可/駐輪場(屋根付き)/CATV(都市型)/LGBTQフレンドリー/モニター付ドアホン/インターネット無料(Wi-Fi対応)/給湯箇所(浴室・台所・洗面所)/給湯器(ガス)/浴室乾燥機(暖房乾燥)/シャワー/洗濯機置場(室内)/洗髪洗面化粧台/エアコン/バルコニー

物件名 グリーンビレッジⅢ 112号室
アクセス 京王線 飛田給駅 徒歩8分
京王線 武蔵野台駅 徒歩14分
所在地 東京都府中市白糸台6丁目9-25
ランドマーク -

間取り 1K/洋室7.1 K3(帖)
専有面積/向き 23.54㎡/南
築年月/構造 2005年9月下旬/鉄骨・1階-3階建
入居/契約期間 2024年5月上旬/2年
駐車場 有り/月12,000円~13,200円(税込)

入居諸条件備考

シャーメゾンライフSUPPORT24(月額880円税込)へ別途加入要。退室時ハウスクリーニング費用として44,000円(税込)ご負担頂きます。鍵交換費用として5,500円(税込)ご負担頂きます。/火災保険への加入が条件となります。*ご入居中は、借家人賠償責任保険・個人賠償責任保険が付帯された火災保険への加入が必要となります。積水ハウス不動産グループでは、万一の事故の際、グループが連携して迅速に対応できる「シャーメゾンライフGUARD」(*)への加入を推奨しております。*保険契約の取扱代理店は、積水ハウス不動産東京(株)および積水ハウス不動産パートナーズ(株)となります。/積水ハウス不動産パートナーズの保証人不要プラン『らくらくパートナー』に加入が必要です。[新規契約時]事務手数料:33,000円(税込)、[毎月]保証料:月額賃料等の2%/諸費用及び、契約に要する費用は別途打合せ/駐車場の空・料金等につきましては別途お問合せ下さい。/更新料:新賃料の1ヶ月分

※消費税は10%として計算しています。※掲載されている図面・写真等は、作成方法や撮影方法・時期などにより実際とは異なる場合があります。※家具や車などは、配置のイメージであり、賃貸物件に付属していません(家具家電付き等の表示があるものを除く)。

ポイントがたまる
住んでいるだけでポイントが貯まり、
住替え時に家賃が最大3ヶ月分無料に!

らくらくパートナー
気分も手間もお財布も、らくらく。
保証人不要のらくらくパートナー

株式会社東都 調布店
TEL:042-484-1511
FAX: 042-481-1005

東京都調布市布田1丁目26-12ダイアパレス調布101
免許番号: 国土交通大臣免許(10)第3496号
所属団体: (公財)日本賃貸住宅管理協会 / (公社)全日本不動産協会
/ (公社)首都圏不動産公正取引協議会

取引形態
仲介