

# Sha Maison

積水ハウス品質のお部屋を シャーメゾン ショップ Shop

J R 青梅線

小作駅 徒歩18分

モバイルで見る



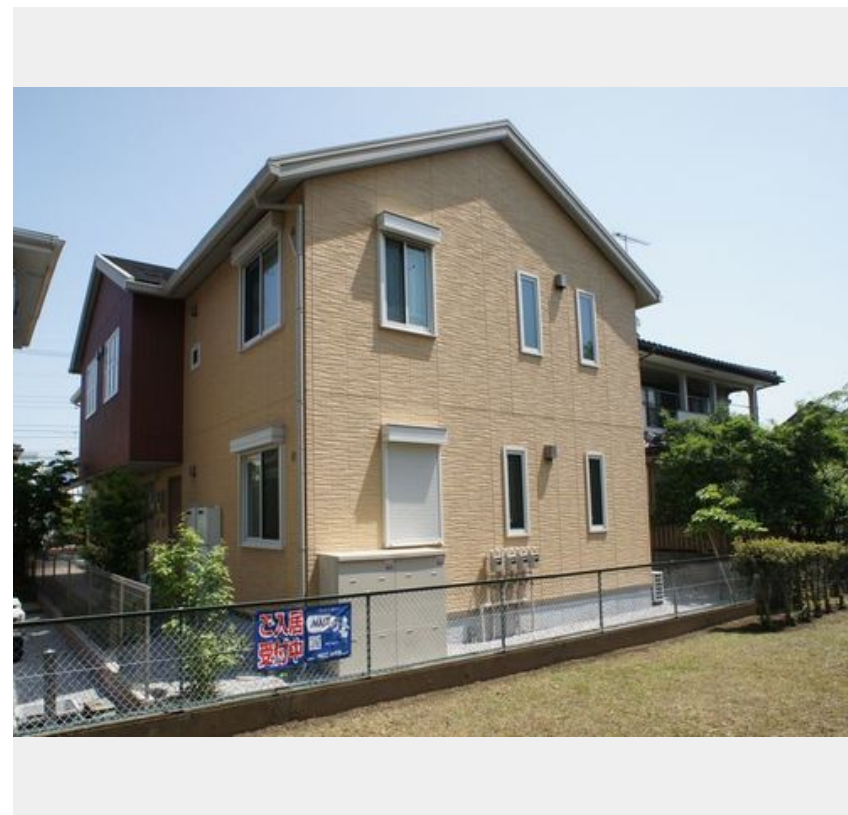
2LDK  
アパート

家賃 **79,000 円**

共益費等 4,000 円

敷金 1 ヶ月

礼金 1 ヶ月

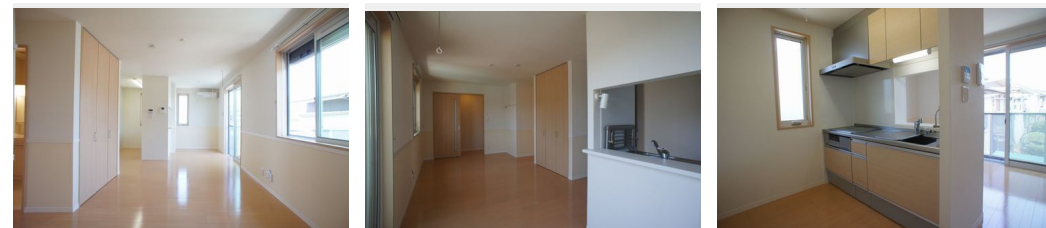


この物件の  
オススメ  
ポイント

◆採光・通風に優れた全世帯角部屋2LDKプラン◆全世帯に高機能遮音床 (SHAIDD55) 搭載・次世代省エネ対応  
◆◆駅までの距離が結構、かなりあります……。だけど大丈夫。敷地内に駐……

この物件についている **こだわり設備**

- 高遮音床システム
- インターネット無料(WiFi付)
- TVモニター付きインターホン
- 防犯ガラス
- ペット相談可
- コンロ
- IHクッキングヒーター
- 給湯設備
- 追い焚き給湯
- 浴室乾燥機
- 洗髪洗面台
- 温水洗浄便座



積水ハウスの賃貸住宅 シャーメゾン

Sha Maison

駐車場有り/高遮音床システム「SHAIDD55」/ゴミ集積場(敷地内)/ペット相談可(室内小型犬)/駐輪場(屋根付き)/インターネット無料/LGBTQフレンドリー/高齢者対応可/フローリング/モニター付ドアホン/全身ミラー/インターネット無料(Wi-Fi対応)/防犯ガラス(合せガラス)/玄関鍵(①キー②ロック)/給湯箇所(浴室・台所・洗面所)/給湯器/給湯器(追焚機能付)/浴室乾燥機(暖房乾燥)/シャワー/洗濯機置場(室内)/洗髪洗面化粧台/IHクッキングヒーター/トイレ(洗浄機能付便座)/バス・トイレ(セパレート)/ウォークインクローゼット/エ

物件名 カーサ ヴェルデ 201号室  
アクセス J R 青梅線 小作駅 徒歩18分  
所在地 東京都青梅市新町 8 丁目 1 9 - 3  
ランドマーク -

間取り 2LDK/洋室5.7 洋室6.7 LDK14.9 (帖)  
専有面積 / 向き 64.0㎡/南東  
築年月 / 構造 2013年6月下旬/軽量鉄骨・2階-2階建  
入居 / 契約期間 即時/2年  
駐車場 有り/月 6,600円 ~ 6,600円 (税込)

入居諸条件備考

シャーメゾンライフSUPPORT24 (月額880円税込)へ別途加入要。退室時ハウスクリーニング費用として78,650円(税込)ご負担頂きます。鍵交換費用として11,000円(税込)ご負担頂きます。/火災保険へのご加入が必要となります。積水ハウス不動産グループでは、万一の事故の際、グループが連携して迅速に対応できる「シャーメゾンライフGUARD」(\*)へのご加入を推奨しております。\*保険契約の取扱代理店は、積水ハウス不動産東京(株)および積水ハウス不動産パートナーズ(株)となります。/積水ハウス不動産パートナーズの保証人不要プラン「らくらくパートナー」へご加入が必要です。[新規契約時]事務手数料:33,000円(税込)、[毎月]保証料:月額賃料等の2%/諸費用及び、契約に要する費用は別途打合せ/駐車場の空・料金等につきましては別途お問合せ下さい。/更新料:新賃料の1ヶ月分

※消費税は10%として計算しています。※掲載されている図面・写真等は、作成方法や撮影方法・時期などにより実際とは異なる場合があります。※家具や車などは、配置のイメージであり、賃貸物件に付属していません(家具家電付き等の表示があるものを除く)。

**ポイントがたまる**  
住んでいるだけでポイントが貯まり、住替え時に家賃が最大3ヶ月分無料に!

**らくらくパートナー**  
気分も手間もお財布も、らくらく。保証人不要のらくらくパートナー

羽加美不動産株式会社  
TEL:042-554-0664  
FAX: 042-555-1632

東京都羽村市栄町 2 丁目 2 1 - 1 3  
免許番号: 東京都免許(7)第73371号  
所属団体: (公社) 東京都宅地建物取引業協会 / (公社) 首都圏不動産公正取引協議会

取引形態  
仲介