

# Sha Maison

積水ハウス品質のお部屋を シャーメゾン ショップ Shop

J R 中央本線

三鷹駅 徒歩3分

モバイルで見る



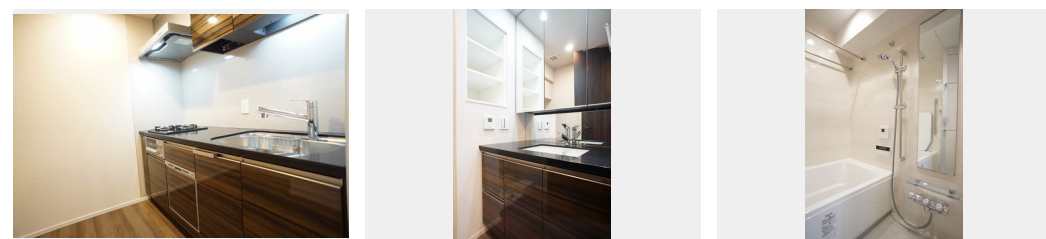
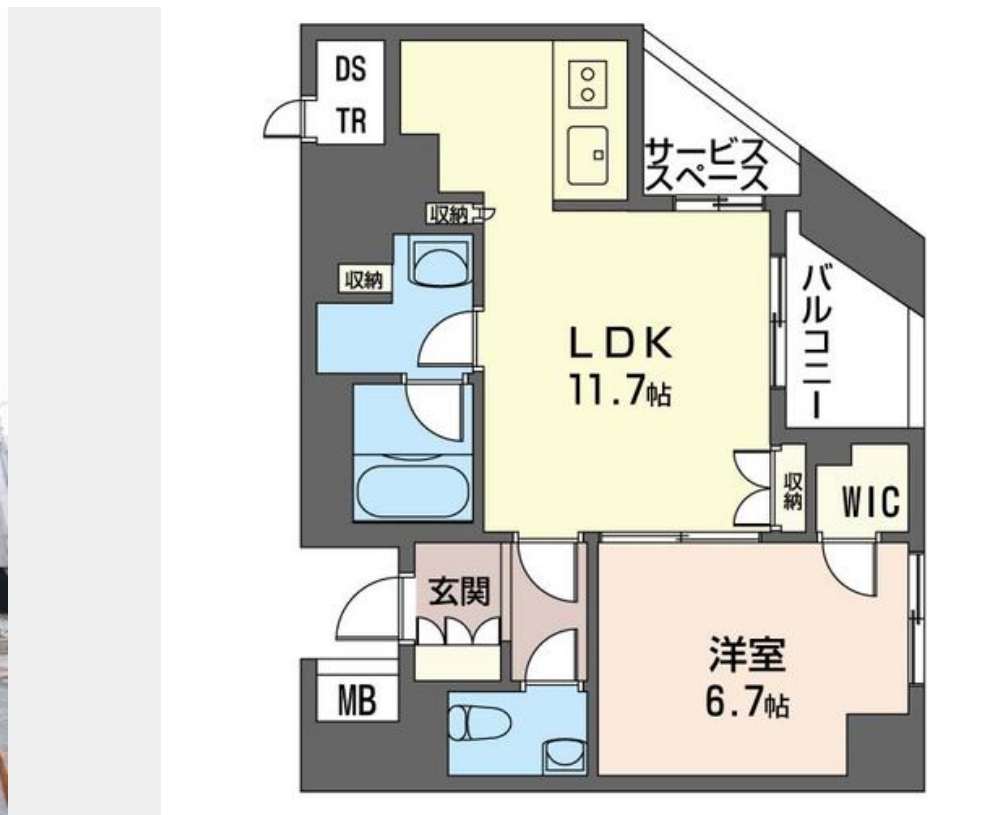
**1LDK**  
マンション

家賃 **198,000 円**

共益費等 10,000 円

敷金 1ヶ月

礼金 1ヶ月



**この物件のオススメポイント**  
 アトレヴィ三鷹まで徒歩3分(240m)・セブンイレブン三鷹下連雀3丁目店まで徒歩2分(130m) J R 中央線「三鷹駅」まで徒歩3分(240m) ♪三鷹駅は中央総武線と東西線がご利用頂...

**この物件についている こだわり設備**

- 屋内共用廊下タイプ
- 宅配BOX
- しゃ熱断熱複層ガラス
- 住宅性能評価
- TVモニター付きインターホン
- オートロック
- 防犯カメラ
- 防犯ガラス
- 警備システム
- エレベーター
- コンロ
- 食器洗浄機

住宅性能評価/ホテルライク/エレベーター/宅配BOX/24時間ゴミ出し可/オートロック/防犯カメラ/CATV(都市型)/LGBTQフレンドリー/角部屋/アクセントクロス/ピクチャーレール/フローリング/しゃ熱断熱複層ガラス/防音サッシ/モニタ付ドアホン/全身ミラー/ダウンライト/照明器具(LED)/防犯ガラス(合せガラス)/玄関鍵(①キー②ロック)/ホームセキュリティ(セコム)/給湯箇所(浴室・台所・洗面所)/エコジョーズ/給湯器(追焚機能付)/浴室乾燥機(暖房乾燥)/シャワー/ユニットバス1418/洗濯機置場(室内)/洗髪洗面化粧台/室内物干

物件名	ザ・パークハウス三鷹レジデンス 501号室	間取り	1LDK/LDK11.7 洋室6.7(帖)
アクセス	J R 中央本線 三鷹駅 徒歩3分 J R 総武線 三鷹駅 徒歩3分	専有面積 / 向き	48.53㎡ / 東
所在地	東京都三鷹市上連雀 2丁目3-1	築年月 / 構造	2020年11月下旬 / 鉄骨コンクリート・5階-11階建
ランドマーク	-	入居 / 契約期間	即時 / 2年
		駐車場	なし

**入居諸条件備考**  
 シャーメゾンライフSUPPORT24(月額880円税込)へ別途加入要。退室時ハウスクリーニング費用として63,800円(税込)ご負担頂きます。/火災保険へのご加入が条件となります。\*ご入居中は、借家人賠償責任保険・個人賠償責任保険が付帯された火災保険へのご加入が必要となります。積水ハウス不動産グループでは、万一の事故の際、グループが連携して迅速に対応できる「シャーメゾンライフGUARD」(\*)へのご加入を推奨しております。\*保険契約の取扱代理店は、積水ハウス不動産東京(株)および積水ハウス不動産パートナーズ(株)となります。/積水ハウス不動産パートナーズの保証人不要プラン『らくらくパートナー』に加入が必要です。[新規契約時]事務手数料:33,000円(税込)、[毎月]保証料:月額賃料等の2%/諸費用及び、契約に要する費用は別途打合せ/更新料:新賃料の1ヶ月分

※消費税は10%として計算しています。※掲載されている図面・写真等は、作成方法や撮影方法・時期などにより実際とは異なる場合があります。※家具や車などは、配置のイメージであり、賃貸物件に付属していません(家具家電付き等の表示があるものを除く)。

**ポイントがたまる**  
住んでいるだけでポイントが貯まり、住替え時に家賃が最大3ヶ月分無料に!

**らくらくパートナー**  
気分も手間もお財布も、らくらく。保証人不要のらくらくパートナー

**有限会社さくらハウジング**  
 TEL:0422-50-0115  
 FAX: 0422-55-3410

東京都武蔵野市西久保 1丁目5-8  
 免許番号: 東京都免許(4)第85941号  
 所属団体: (公社)全日本不動産協会 / (公社)首都圏不動産公正取引協議会

取引形態  
仲介