

# Sha Maison

積水ハウス品質のお部屋を シャーメゾン ショップ Shop

J R 中央線

武蔵境駅 バス7分 徒歩3分

モバイルで見る



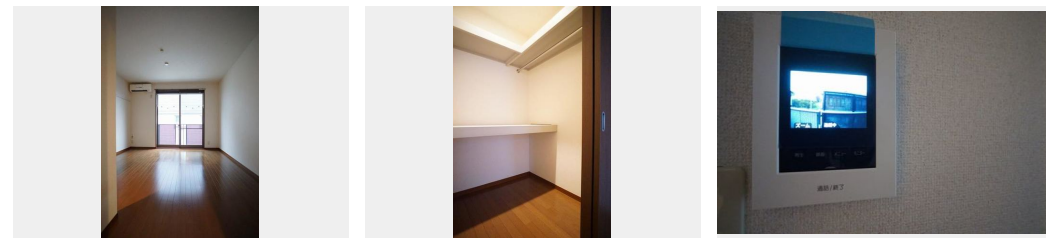
**1K**  
アパート

家賃 **64,000 円**

共益費等 5,000 円

敷金 1 ヶ月

礼金 1 ヶ月



積水ハウスの賃貸住宅 シャーメゾン

Sha Maison

この物件の  
オススメ  
ポイント

居住者様専用の自転車置場は屋根付きです。雨が降っても大切な自転車の雨避けになります☆当物件の敷地内に入居者様専用のゴミ置場があります。BOXタイプのものが設置されています。毎月の家・・・

## この物件についている こだわり設備

- インターネット 無料(WiFi付)
- TVモニター付き インターホン
- 給湯設備
- 温水洗浄便座
- エアコン
- フローリング付
- WIC・納戸
- 大型収納

ゴミ集積場(敷地内) / 高齢者対応可 / 駐輪場(屋根付き) / LGBTQフレンドリー / 角部屋 / フローリング / 雨戸(シャッタータイプ) / モニタ付ドアホン / インターネット無料(Wi-Fi対応) / 給湯箇所(浴室・台所・洗面所) / 給湯器(ガス) / シャワー / 洗濯機置場(室内) / 洗面化粧台 / トイレ(洗浄機能付便座) / バス・トイレ(セパレート) / ウォークインクローゼット / 下駄箱 / エアコン / バルコニー

物件名	HAPITATION AILE 203号室	間取り	1K/洋室8.8 K3.5 (帖)
アクセス	J R 中央線 武蔵境駅 バス7分、第二住宅 バス停 徒歩3分 J R 中央線 武蔵境駅 徒歩20分	専有面積 / 向き	28.0㎡ / 南
所在地	東京都三鷹市井口4丁目1-14	築年月 / 構造	1999年3月中旬 / 軽量鉄骨・2階-2階建
ランドマーク	-	入居 / 契約期間	即時 / 2年
		駐車場	なし

入居諸条件備考

シャーメゾンライフSUPPORT24(月額880円税込)へ別途加入要。退室時ハウスクリーニング費用として44,000円(税込)ご負担頂きます。鍵交換費用として16,500円(税込)ご負担頂きます。/火災保険へのご加入が必要となります。\*ご入居中は、借家人賠償責任保険・個人賠償責任保険が付帯された火災保険へのご加入が必要となります。積水ハウス不動産グループでは、万一の事故の際、グループが連携して迅速に対応できる「シャーメゾンライフGUARD」(\*)へのご加入を推奨しております。\*保険契約の取扱代理店は、積水ハウス不動産東京(株)および積水ハウス不動産パートナーズ(株)となります。/積水ハウス不動産パートナーズの保証人不要プラン『らくらくパートナー』に加入が必要です。[新規契約時]事務手数料:33,000円(税込)、[毎月]保証料:月額賃料等の2%/諸費用及び、契約に要する費用は別途打合せ/更新料:新賃料の1ヶ月分

※消費税は10%として計算しています。※掲載されている図面・写真等は、作成方法や撮影方法・時期などにより実際とは異なる場合があります。※家具や車などは、配置のイメージであり、賃貸物件に付属していません(家具家電付き等の表示があるものを除く)。

**ポイントがたまる**  
住んでいるだけでポイントが貯まり、住替え時に家賃が最大3ヶ月分無料に!

**らくらくパートナー**  
気分も手間もお財布も、らくらく。保証人不要のらくらくパートナー

有限会社五宿不動産  
TEL:0422-54-2152  
FAX: 0422-54-2153

東京都武蔵野市境2丁目2-9  
免許番号: 東京都免許(11)41096号  
所属団体: (公社) 東京都宅地建物取引業協会 / (公社) 首都圏不動産公正取引協議会

取引形態  
仲介