

# Sha Maison

積水ハウス品質のお部屋を シャーメゾン ショップ Shop

J R 中央本線

立川駅 徒歩10分

2LDK  
マンション

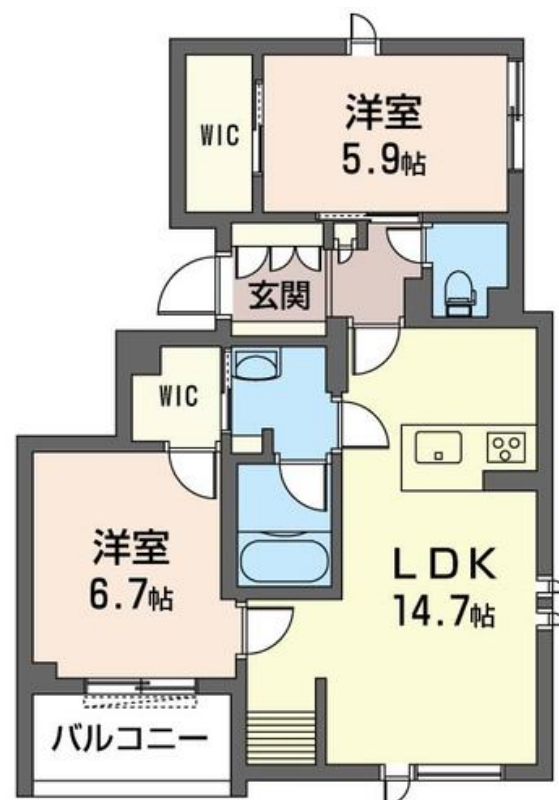
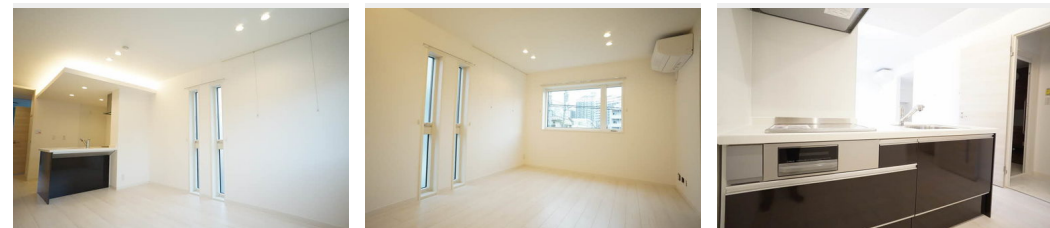
家賃 **181,000 円**

共益費等 8,000 円

敷金 1 ヶ月

礼金 1 ヶ月

モバイルで見る



積水ハウスの賃貸住宅 シャーメゾン

Sha Maison

この物件の  
オススメ  
ポイント

◆オートロック自動ドア・防犯カメラを標準搭載の高いセキュリティー◆高気密・高断熱・防犯合わせガラスサッシを標準採用◆◆人気のJ R 中央線立川駅徒歩10分(780m)の贅沢な立地◆全住・・・

## この物件についている こだわり設備

- 屋内共用廊下タイプ
- シャーマゾンガーデンズ
- 高遮音床システム
- 宅配BOX
- しゃ熱断熱複層ガラス
- インターネット無料(WiFi付)
- TVモニター付きインターホン
- オートロック
- 防犯カメラ
- 防犯ガラス
- エレベーター
- 対面キッチン

高遮音床システム「SHAI DD55」/ホテルライク/エレベーター/宅配BOX/ゴミ集積場(敷地内)/駐輪場(屋根付き)/オートロック/防犯カメラ/BS/シャーマゾンガーデンズ/LGBTQフレンドリー/高齢者対応可/角部屋/アクセントクロス/フローリング/しゃ熱断熱複層ガラス/防音サッシ/モニタ付ドアホン/全身ミラー/ダウンライト/照明器具(LED)/インターネット無料(Wi-Fi対応)/防犯ガラス(合せガラス)/玄関鍵(①キー②ロック)/給湯箇所(浴室・台所・洗面所)/エコジョーズ/給湯器(追焚機能付)/浴室乾燥機(暖房乾燥)/ユニツ

物件名 Grand Soleil 201号室

アクセス J R 中央本線 立川駅 徒歩10分  
多摩モノレール 立川北駅 徒歩11分

所在地 東京都立川市高松町3丁目23-9

ランドマーク -

間取り 2LDK/LDK14.7 洋室6.7 洋室5.9 WIC1.2  
WIC1.9(帖)

専有面積/向き 63.45㎡/南西

築年月/構造 2020年8月上旬/重量鉄骨・2階-3階建

入居/契約期間 2024年5月下旬/2年

駐車場 なし

入居諸条件備考

シャーマゾンライフSUPPORT24(月額880円税込)にご加入いただけます。ご入居にかかる諸費用として、退室時ハウスクリーニング費用78,650円(税込)鍵交換費用31,460円(税込)が必要です。/火災保険へのご加入が必要となります。\*ご入居中は、借家人賠償責任保険・個人賠償責任保険が付帯された火災保険へのご加入が必要となります。積水ハウス不動産グループでは、万一の事故の際、グループが連携して迅速に対応できる「シャーマゾンライフGUARD」(\*)へのご加入を推奨しております。\*保険契約の取扱代理店は、積水ハウス不動産東京(株)および積水ハウス不動産パートナーズ(株)となります。/積水ハウス不動産パートナーズの保証人不要プラン『らくらくパートナー』にご加入が必要です。[新規契約時]事務手数料:33,000円(税込)、[毎月]保証料:月額賃料等の2%/諸費用及び、契約に要する費用は別途打合せ/更新料:新賃料の1ヶ月分

※消費税は10%として計算しています。※掲載されている図面・写真等は、作成方法や撮影方法・時期などにより実際とは異なる場合があります。※家具や車などは、配置のイメージであり、賃貸物件に付属していません(家具家電付き等の表示があるものを除く)。

ポイントがたまる  
住んでいるだけでポイントが貯まり、  
住替え時に家賃が最大3ヶ月分無料に!

らくらくパートナー  
気分も手間もお財布も、らくらく。  
保証人不要のらくらくパートナー

誠和計画株式会社 アクロス立川

TEL:042-526-1040  
FAX: 042-526-2570

東京都立川市高松町3丁目14-17  
免許番号: 東京都免許(11)第41013号  
所属団体: (公社) 東京都宅地建物取引業協会 / (公社) 首都圏不動産公正取引協議会

取引形態  
仲介