

Sha Maison

積水ハウス品質のお部屋を シャーメゾン ショップ Shop

東京メトロ東西線

西葛西駅 徒歩7分

モバイルで見る



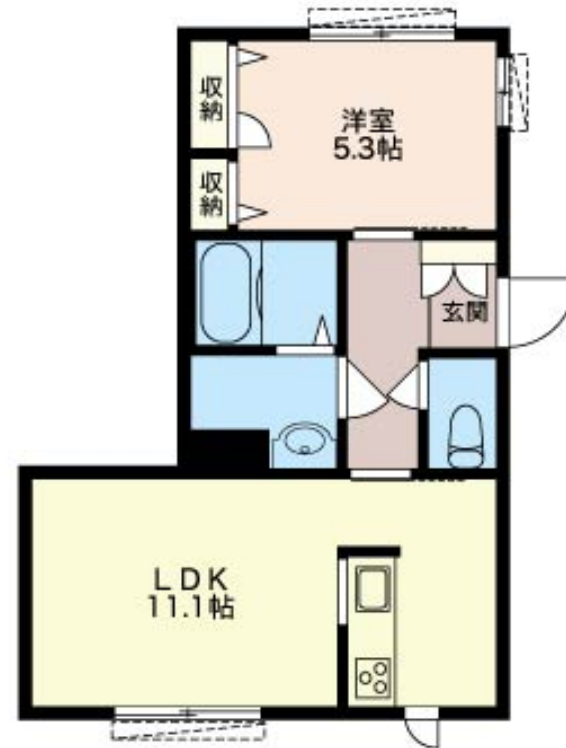
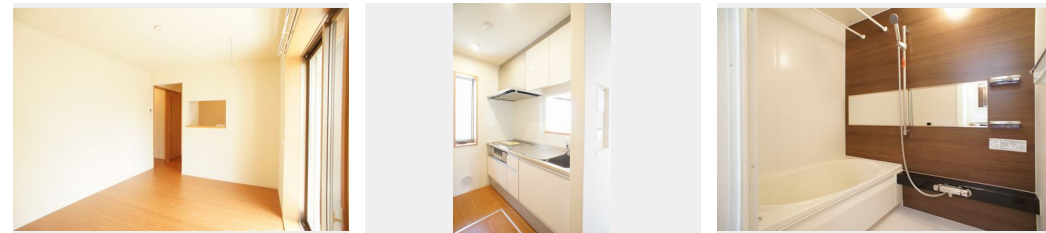
1LDK
マンション

家賃 **120,000 円**

共益費等 6,000 円

敷金 1ヶ月

礼金 1ヶ月



積水ハウスの賃貸住宅 シャーメゾン

Sha Maison

この物件の
おすすめ
ポイント

無料インターネットWifi導入済♪積水ハウス施工の重量鉄骨造シャーメゾン/IHコンロ付きシステムキッチン、多機能便座、独立洗面化粧台、録画機能付インターホン、2ロック仕様/オートロック・・・

この物件についている こだわり設備

- 高遮音床システム
- オートロック
- IHクッキングヒーター
- しゃ熱断熱複層ガラス
- 防犯ガラス
- 給湯設備
- インターネット無料(WiFi付)
- 対面キッチン
- 浴室乾燥機
- TVモニター付きインターホン
- コンロ
- 洗濯洗面台

高遮音床システム「SHAIDD55」/ゴミ集積場(敷地内)/駐輪場(屋根付き)/オートロック/BS/LGBTQフレンドリー/高齢者対応可/角部屋/フローリング/しゃ熱断熱複層ガラス/雨戸(シャッタータイプ)/モニター付ドアホン/インターネット無料(Wi-Fi対応)/防犯ガラス(合せガラス)/玄関鍵(①キー②ロック)/給湯箇所(浴室・台所・洗面所)/給湯器(ガス)/浴室乾燥機(暖房乾燥)/シャワー/ユニットバス1318/洗濯機置場(室内)/洗髪洗面化粧台/室内物干し/対面キッチン/IHクッキングヒーター/グリル付きコンロ/トイレ(洗浄機能付便座)/

入居諸条件備考

シャーメゾンライフSUPPORT24(月額880円税込)にご加入いただきます。ご入居にかかる諸費用として、退室時ハウスクリーニング費用58,850円(税込)鍵交換費用12,100円(税込)が必要です。/火災保険へのご加入が条件となります。*ご入居中は、借家人賠償責任保険・個人賠償責任保険が付帯された火災保険へのご加入が必要となります。積水ハウス不動産グループでは、万一の事故の際、グループが連携して迅速に対応できる「シャーメゾンライフGUARD」(*)へのご加入を推奨しております。*保険契約の取扱代理店は、積水ハウス不動産東京(株)および積水ハウス不動産パートナーズ(株)となります。/積水ハウス不動産パートナーズの保証人不要プラン『らくらくパートナー』にご加入が必要です。【新規契約時】事務手数料:33,000円(税込)、【毎月】保証料:月額賃料等の2%/諸費用及び、契約に要する費用は別途打合せ/更新料:新賃料の1ヶ月分

物件名	ラフィーネ西葛西 101号室	間取り	1LDK/洋室5.4 LDK11.1(帖)
アクセス	東京メトロ東西線 西葛西駅 徒歩7分 都営新宿線 西大島駅 バス30分、西葛西六丁目 バス停 徒歩	専有面積 / 向き	41.46㎡ / 南
所在地	東京都江戸川区西葛西 7丁目 13-4	築年月 / 構造	2015年4月下旬 / 鉄骨・1階-3階建
ランドマーク	-	入居 / 契約期間	2024年6月上旬 / 2年
		駐車場	なし

※消費税は10%として計算しています。※掲載されている図面・写真等は、作成方法や撮影方法・時期などにより実際とは異なる場合があります。※家具や車などは、配置のイメージであり、賃貸物件に付属していません(家具家電付き等の表示があるものを除く)。

ポイントがたまる
住んでいるだけでポイントが貯まり、住替え時に家賃が最大3ヶ月分無料に!

らくらくパートナー
気分も手間もお財布も、らくらく。保証人不要のらくらくパートナー

株式会社CLCコーポレーション 葛西支店

TEL:03-5667-4585
FAX: 03-5696-3549
東京都江戸川区中葛西3丁目37-18 笈川ビル2F
免許番号: 東京都免許(4)第83270号

所属団体: (公財)日本賃貸住宅管理協会 / (公社)全日本不動産協会 / (公社)首都圏不動産公正取引協議会

取引形態
仲介