

Sha Maison

積水ハウス品質のお部屋を シャーメゾン ショップ Shop

京成押上線

青砥駅 徒歩10分

1LDK
マンション

家賃

110,000 円

共益費等

4,000 円

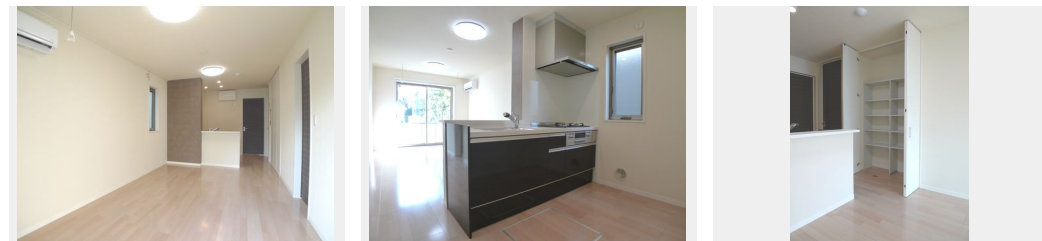
敷金

1 ヶ月

礼金

1.5 ヶ月

モバイルで見る



積水ハウスの賃貸住宅 シャーメゾン

Sha Maison

この物件の
オススメ
ポイント

☆☆☆積水ハウスの3階建て賃貸マンション「シャーメゾン」
☆☆☆共用ドアオートロック・防犯カメラ・エルコネットを採用しセキュリティを強化♪☆☆上下階の音を低減する高遮音床システム「シャ・・・」

この物件についている こだわり設備



駐車場有り／高遮音床システム「SHAIDD55」／耐震等級3／ゴミ集積場（敷地内）／駐輪場（屋根付き）／オートロック／防犯カメラ／BS／インターネット無料／LGBTQフレンドリー／角部屋／アクセントクロス／ピックアップレール／しゃ熱断熱複層ガラス／雨戸（シャッタータイプ）／モニタ付ドアホン／インターネット無料（WiFi対応）／ホームセキュリティ（エルコネット）／給湯箇所（浴室・台所・洗面所）／給湯器（ガス）／太陽光発電／浴室乾燥機（暖房乾燥）／ユニットバス1318／洗濯機置場（室内）／洗髪洗面化粧台／室内物干し／対面キッチン／ガスコンロ／トイレ

物件名 メゾン ド ラピス 青戸 101号室

アクセス 京成押上線 青砥駅 徒歩10分

所在地 東京都葛飾区青戸4丁目7-11

ランドマーク -

間取り 1LDK／LDK11.9 洋室7.4 (帖)

専有面積 / 向き 48.41㎡／南

築年月 / 構造 2016年1月下旬／重量鉄骨・1階-3階建

入居 / 契約期間 2024年9月下旬／2年

駐車場 なし

入居諸条件備考

シャーメゾンライフSUPPORT24（月額880円税込）へ別途加入要。退室時ハウスクリーニング費用として50,820円（税込）ご負担頂きます。鍵交換費用として12,100円（税込）ご負担頂きます。／火災保険へのご加入が条件となります。＊ご入居中は、借家人賠償責任保険・個人賠償責任保険が付帯された火災保険へのご加入が必要となります。積水ハウス不動産グループでは、万一の事故の際、グループが連携して迅速に対応できる「シャーメゾンライフGUARD」(*)へのご加入を推奨しております。＊保険契約の取扱代理店は、積水ハウス不動産東京(株)および積水ハウス不動産パートナーズ(株)となります。／積水ハウス不動産パートナーズの保証人不要プラン『らくらくパートナー』に加入が必要です。【新規契約時】事務手数料：33,000円（税込）、【毎月】保証料：月額賃料等の2％／諸費用及び、契約に要する費用は別途打合せ／更新料：新賃料の1ヶ月分

※消費税は10%として計算しています。※掲載されている図面・写真等は、作成方法や撮影方法・時期などにより実際とは異なる場合があります。＊家具や車などは、配置のイメージであり、賃貸物件に付属しておりません（家具家電付き等の表示があるものを除く）。

ポイントがたまる
住んでいるだけでポイントが貯まり、
住替え時に家賃が最大3ヶ月分無料に！

らくらくパートナー
気分も手間もお財布も、らくらく。
保証人不要のらくらくパートナー

有限会社寺村不動産
TEL:03-5608-0018
FAX: 03-5608-0048

錦糸町店

東京都墨田区錦糸3丁目4-10 東越ビル3F

免許番号：東京都免許(6)第77128号

所属団体：（公社）東京都宅地建物取引業協会／（公社）首都圏不動産公正

取引協議会

取引形態
仲介