

Sha Maison

積水ハウス品質のお部屋を シャーメゾン ショップ Shop

都営日暮里・舎人ライナー

見沼代親水公園駅 徒歩4分

モバイルで見る



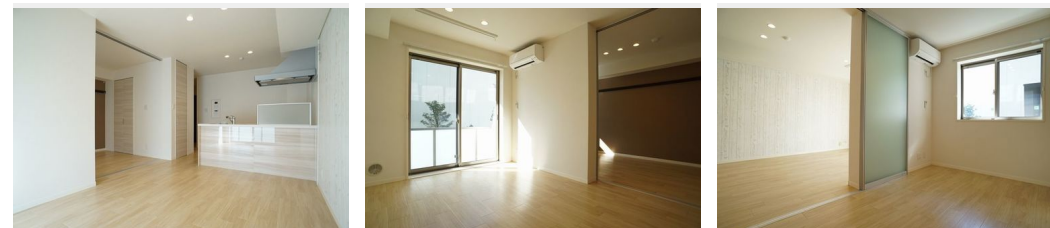
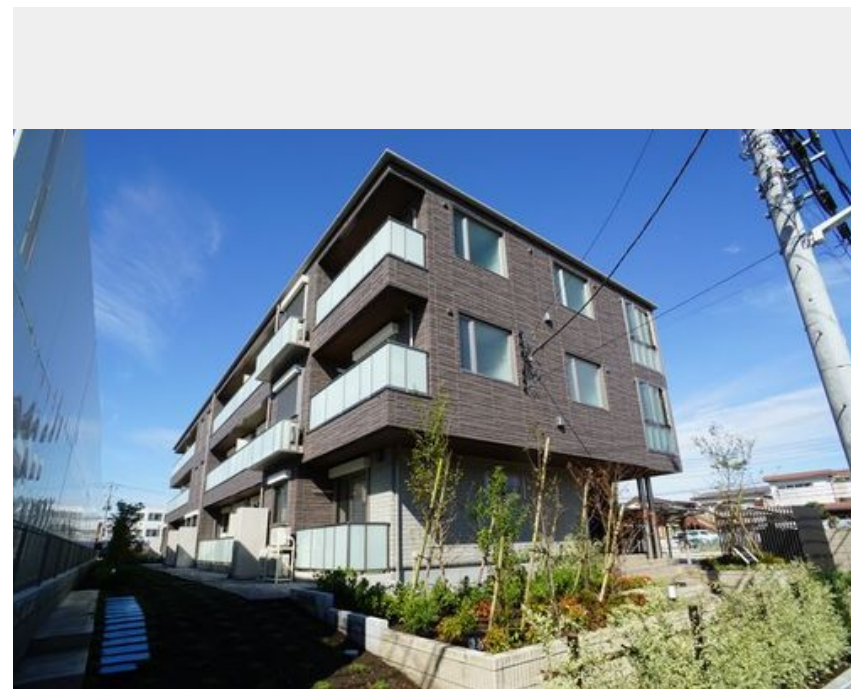
1LDK
マンション

家賃 95,000 円

共益費等 7,000 円

敷金 1 ヶ月

礼金 1.5 ヶ月



積水ハウスの賃貸住宅 シャーメゾン

Sha Maison

この物件の
オススメ
ポイント

セキュリティ強化（オートロック・防犯カメラ）の積水ハウス施工の重量鉄骨造シャーメゾン「ベレオシリーズ」★日暮里舎人ライナー「見沼代親水公園駅」から徒歩4分の立地★積水ハウスオリジナ・・・

この物件についている こだわり設備

- 屋内共用廊下タイプ
- 高遮音床システム
- 宅配BOX
- インターネット無料(WiFi付)
- TVモニター付きインターホン
- オートロック
- 防犯カメラ
- 防犯ガラス
- エレベーター
- 対面キッチン
- コンロ
- 3口コンロ

駐車場有り/高遮音床システム「SHAIDD55」/ホテルライク/エレベーター/宅配BOX/ゴミ集積場(敷地内)/駐輪場(屋根付き)/オートロック/防犯カメラ/BS/LGBTQフレンドリー/高齢者対応可/複層ガラス/雨戸(シャッタータイプ)/モニター付ドアホン/インターネット無料(Wi-Fi対応)/防犯ガラス(合せガラス)/玄関鍵(①キー②ロック)/給湯箇所(浴室・台所・洗面所)/エコキュート/給湯器(追焚機能付)/オール電化/浴室乾燥機(暖房乾燥)/シャワー/ユニットバス1318/洗濯機置場(室内)/洗髪洗面化粧台/室内物干し/対面キッチン

物件名 La Chaleur II 102号室

間取り 1LDK/LDK11.5 洋室6.1(帖)

アクセス 都営日暮里・舎人ライナー 見沼代親水公園駅 徒歩4分
都営日暮里・舎人ライナー 舎人駅 徒歩15分

専有面積 / 向き 44.55㎡ / 南

所在地 東京都足立区舎人5丁目24-23

築年月 / 構造 2019年10月下旬 / 重量鉄骨・1階-3階建

入居 / 契約期間 2024年5月下旬 / 2年

ランドマーク -

駐車場 有り / 月 13,200円 ~ 13,200円 (税込)

入居諸条件備考

シャーメゾンライフSUPPORT24(月額880円税込)へ別途加入要。退室時ハウスクリーニング費用として58,850円(税込)ご負担頂きます。鍵交換費用として35,200円(税込)ご負担頂きます。/火災保険へのご加入が条件となります。*ご入居中は、借家人賠償責任保険・個人賠償責任保険が付帯された火災保険へのご加入が必要となります。積水ハウス不動産グループでは、万一の事故の際、グループが連携して迅速に対応できる「シャーメゾンライフGUARD」(*)へのご加入を推奨しております。*保険契約の取扱代理店は、積水ハウス不動産東京(株)および積水ハウス不動産パートナーズ(株)となります。/積水ハウス不動産パートナーズの保証人不要プラン「らくらくパートナー」に加入が必要です。[新規契約時]事務手数料:33,000円(税込)、[毎月]保証料:月額賃料等の2%/諸費用及び、契約に要する費用は別途打合せ/駐車場の空・料金等につきましては別途お問合せ下さい。/更新料:新賃料の1ヶ月分

※消費税は10%として計算しています。※掲載されている図面・写真等は、作成方法や撮影方法・時期などにより実際とは異なる場合があります。※家具や車などは、配置のイメージであり、賃貸物件に付属していません(家具家電付き等の表示があるものを除く)。

ポイントがたまる
住んでいるだけでポイントが貯まり、
住替え時に家賃が最大3ヶ月分無料に!

らくらくパートナー
気分も手間もお財布も、らくらく。
保証人不要のらくらくパートナー

株式会社ベストハウジング 竹ノ塚店

TEL:03-3860-4401
FAX: 03-3860-4403

東京都足立区竹の塚6丁目15-6
免許番号: 国土交通大臣免許(5)第6029号
所属団体: (一社)不動産協会 / (公社)全日本不動産協会 / (公社)首都
圏不動産公正取引協議会

取引形態
仲介