

Sha Maison

積水ハウス品質のお部屋を シャーメゾン ショップ Shop

東武伊勢崎線

竹ノ塚駅 徒歩7分

モバイルで見る



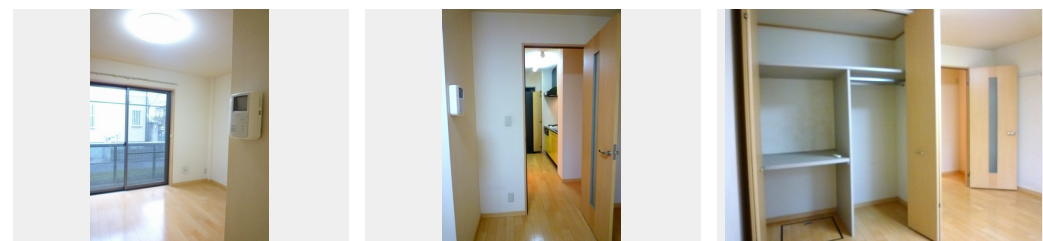
1K
マンション

家賃 **70,000 円**

共益費等 4,500 円

敷金 1ヶ月

礼金 1ヶ月



積水ハウスの賃貸住宅 シャーメゾン

Sha Maison

この物件の
オススメ
ポイント

積水ハウスの賃貸住宅・3階建て重量鉄骨造の「シャーメゾン」です☆東武伊勢崎線（都営地下鉄「日比谷線」が直通・西新井駅で東京メトロ「半蔵門線」に乗り換え可能）「竹ノ塚駅」から徒歩7分・・・

この物件についている **こだわり設備**



インターネット
無料(WiFi付)



防犯カメラ



給湯設備



追い焚き給湯



エアコン

駐車場有り/ゴミ集積場(敷地内)/駐輪場(屋根付き)/防犯カメラ/CATV(都市型)/LGBTQフレンドリー/高齢者対応可/照明器具(LED)/インターネット無料(Wi-Fi対応)/給湯箇所(浴室・台所・洗面所)/給湯器(ガス)/給湯器(追焚機能付)/シャワー/洗濯機置場(室内)/洗面化粧台/エアコン

| | |
|--------|--|
| 物件名 | 桜館 B 205号室 |
| アクセス | 東武伊勢崎線 竹ノ塚駅 徒歩7分 都営日暮里・舎人ライナー 舎人公園駅 徒歩26分 |
| 所在地 | 東京都足立区竹の塚6丁目23-9 |
| ランドマーク | - |

| | |
|-----------|-----------------------|
| 間取り | 1K/洋室7.7 K3(帖) |
| 専有面積 / 向き | 28.0㎡ / 西 |
| 築年月 / 構造 | 2003年1月下旬 / 鉄骨・2階-3階建 |
| 入居 / 契約期間 | 即時 / 2年 |
| 駐車場 | なし |

入居諸条件備考

シャーメゾンライフSUPPORT24(月額880円税込)へ別途加入要。退室時ハウスクリーニング費用として44,000円(税込)ご負担頂きます。鍵交換費用として17,600円(税込)ご負担頂きます。/火災保険へのご加入が条件となります。*ご入居中は、借家人賠償責任保険・個人賠償責任保険が付帯された火災保険へのご加入が必要となります。積水ハウス不動産グループでは、万一の事故の際、グループが連携して迅速に対応できる「シャーメゾンライフGUARD」(*)へのご加入を推奨しております。*保険契約の取扱代理店は、積水ハウス不動産東京(株)および積水ハウス不動産パートナーズ(株)となります。/積水ハウス不動産パートナーズの保証人不要プラン『らくらくパートナー』に加入が必要です。[新規契約時]事務手数料:33,000円(税込)、[毎月]保証料:月額賃料等の2%/諸費用及び、契約に要する費用は別途打合せ/更新料:新賃料の1ヶ月分

※消費税は10%として計算しています。※掲載されている図面・写真等は、作成方法や撮影方法・時期などにより実際とは異なる場合があります。※家具や車などは、配置のイメージであり、賃貸物件に付属していません(家具家電付き等の表示があるものを除く)。

ポイントがたまる
住んでいるだけでポイントが貯まり、住替え時に家賃が最大3ヶ月分無料に!

らくらくパートナー
気分も手間もお財布も、らくらく。保証人不要のらくらくパートナー

株式会社ベストハウジング 竹ノ塚店

TEL:03-3860-4401
FAX: 03-3860-4403

東京都足立区竹の塚6丁目15-6
免許番号: 国土交通大臣免許(5)第6029号
所属団体: (一社)不動産協会 / (公社)全日本不動産協会 / (公社)首都圏不動産公正取引協議会

取引形態
仲介