

Sha Maison

積水ハウス品質のお部屋を シャーメゾン ショップ Shop

西武池袋線

保谷駅 徒歩5分

モバイルで見る



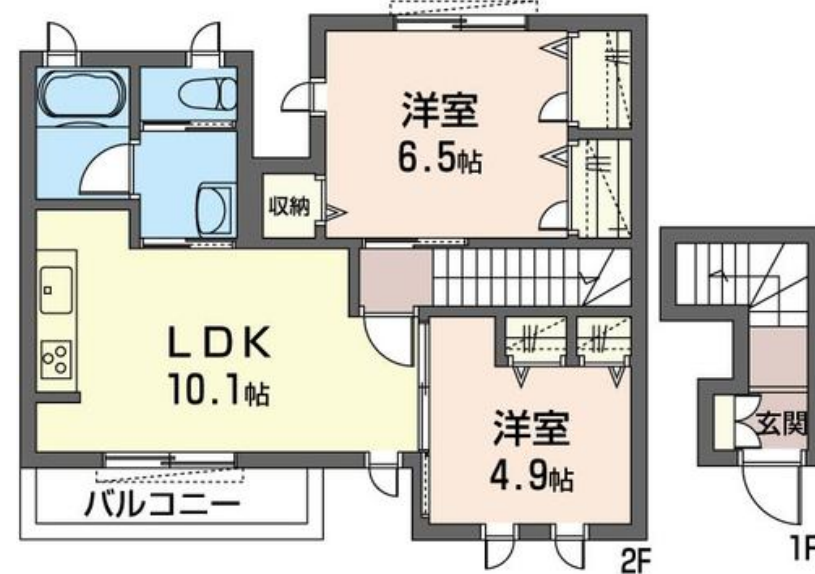
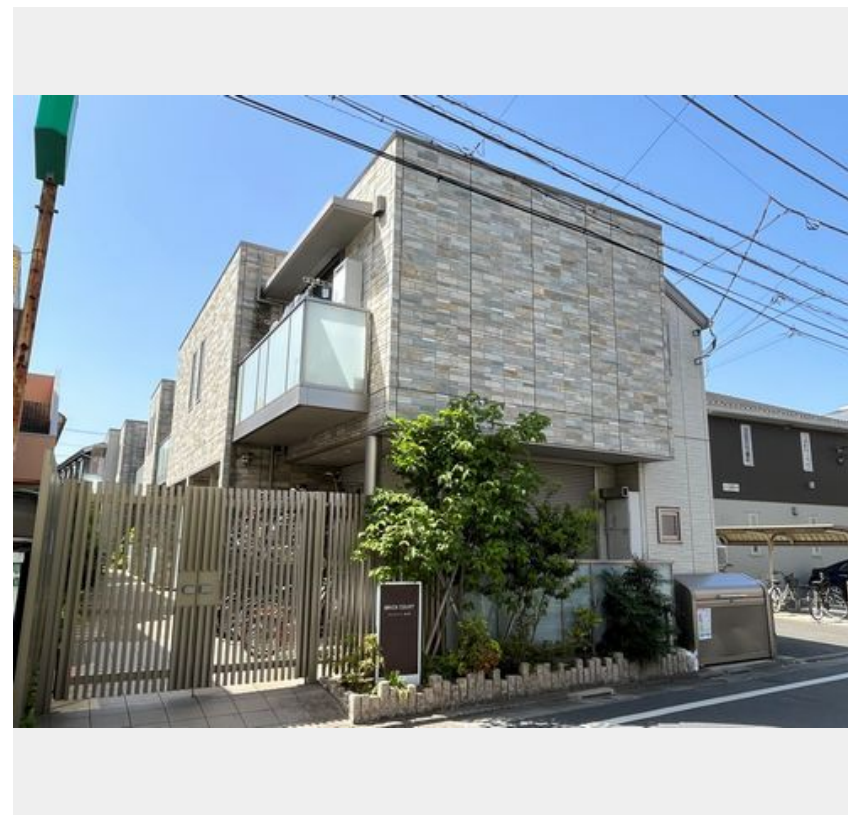
2LDK
アパート

家賃 **138,000 円**

共益費等 6,000 円

敷金 1 ヶ月

礼金 1.5 ヶ月



この物件の
オススメ
ポイント

- ◆積水ハウスの賃貸住宅シャーメゾン 故障・トラブル時に安心の24時間電話受付
- ◆ペットと一緒に暮らせる賃貸住宅 (敷金1カ月分追加)
- ◆不在時に荷物を受け取れる宅配ボックス
- ◆屋根付・・・

この物件についている こだわり設備

- 高遮音床システム
- 宅配BOX
- インターネット無料(WiFi付)
- TVモニター付きインターホン
- 防犯カメラ
- 防犯ガラス
- 警備システム
- ペット相談可
- コンロ
- 3口コンロ
- IHクッキングヒーター
- 給湯設備

高遮音床システム「SHAIDD55」/宅配BOX/ゴミ集積場(敷地内)/ペット洗い場/ペット相談可(犬・猫可)/防犯カメラ/BS/LGBTQフレンドリー/フローリング/雨戸(シャッタータイプ)/モニター付ドアホン/全身ミラー/インターネット無料(Wi-Fi対応)/防犯ガラス(合せガラス)/玄関鍵(①キー②ロック)/ホームセキュリティ(セコム)/給湯箇所(浴室・台所・洗面所)/給湯器(ガス)/給湯器(追焚機能付)/浴室乾燥機(暖房乾燥)/ユニットバス1318/洗濯機置場(室内)/室内物干し/IHクッキングヒーター/3口コンロ/グリル付きコン

積水ハウスの賃貸住宅 シャーメゾン

Sha Maison

物件名 BRICK COURT 南大泉 203号室

間取り 2LDK/LDK10.1 洋室6.5 洋室4.9 (帖)

アクセス 西武池袋線 保谷駅 徒歩5分

専有面積 / 向き 55.71㎡ / 南西

所在地 東京都練馬区南大泉 5丁目38-20

築年月 / 構造 2018年1月下旬 / 軽量鉄骨・2階-2階建

入居 / 契約期間 2024年5月下旬 / 2年

ランドマーク -

駐車場 なし

入居諸条件備考

シャーメゾンライフSUPPORT24(月額880円税込)へ別途加入要。退室時ハウスクリーニング費用として73,700円(税込)ご負担頂きます。鍵交換費用として12,100円(税込)ご負担頂きます。/火災保険へのご加入が条件となります。*ご入居中は、借家人賠償責任保険・個人賠償責任保険が付帯された火災保険へのご加入が必要となります。積水ハウス不動産グループでは、万一の事故の際、グループが連携して迅速に対応できる「シャーメゾンライフGUARD」(*)へのご加入を推奨しております。*保険契約の取扱代理店は、積水ハウス不動産東京(株)および積水ハウス不動産パートナーズ(株)となります。/積水ハウス不動産パートナーズの保証人不要プラン「らくらくパートナー」に加入が必要です。【新規契約時】事務手数料:33,000円(税込)、【毎月】保証料:月額賃料等の2%/諸費用及び、契約に要する費用は別途打合せ/更新料:新賃料の1ヶ月分

※消費税は10%として計算しています。※掲載されている図面・写真等は、作成方法や撮影方法・時期などにより実際とは異なる場合があります。※家具や車などは、配置のイメージであり、賃貸物件に付属していません(家具家電付き等の表示があるものを除く)。

ポイントがたまる
住んでいるだけでポイントが貯まり、
住替え時に家賃が最大3ヶ月分無料に!

らくらくパートナー
気分も手間もお財布も、らくらく。
保証人不要のらくらくパートナー

ベストライフ株式会社

TEL:03-5935-1900

FAX: 03-3922-6599

東京都練馬区南大泉 5丁目35-6

免許番号: 東京都免許(6)第74082号

所属団体: (公財)日本賃貸住宅管理協会 / (公社)全日本不動産協会

/ (公社)首都圏不動産公正取引協議会

取引形態
仲介