

# Sha Maison

積水ハウス品質のお部屋を シャーメゾン ショップ Shop

西武新宿線

都立家政駅 徒歩7分

モバイルで見る



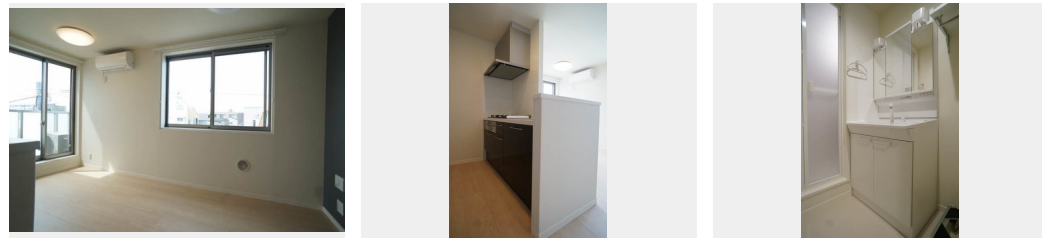
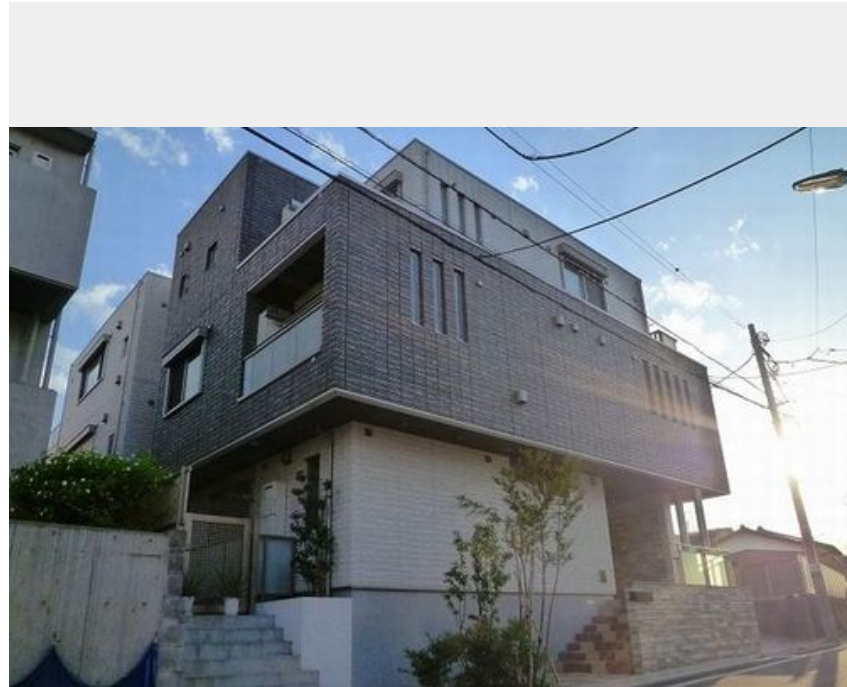
1LDK  
マンション

家賃 **118,000 円**

共益費等 5,000 円

敷金 1ヶ月

礼金 1ヶ月



積水ハウスの賃貸住宅 シャーメゾン

Sha Maison

この物件の  
オススメ  
ポイント

【設備】★安心設備のオートロック★ 入居者専用自転車置き場（1世帯1台まで）★ 独立洗面台★追い焚き機能付きユニットバス★浴室乾燥機★エアコンは各室完備（1K：1台／1LDK：2台・・・）

### この物件についている こだわり設備

- 高遮音床システム
- 防犯ガラス
- 給湯設備
- しゃ熱断熱複層ガラス
- 対面キッチン
- 追い焚き給湯
- TVモニター付きインターホン
- コンロ
- 浴室乾燥機
- オートロック
- 3口コンロ
- 室内物干

高遮音床システム「SHAI DD55」/オートロック/防音サッシ/LGBTQフレンドリー/高齢者対応可/アクセントクロス/フローリング/しゃ熱断熱複層ガラス/雨戸（シャッタータイプ）/モニター付ドアホン/防犯ガラス（合せガラス）/玄関鍵（①キー②ロック）/給湯箇所（浴室・台所・洗面所）/給湯器（ガス）/給湯器（追焚機能付）/浴室乾燥機（暖房乾燥）/シャワー/ユニットバス1318/洗濯機置場（室内）/洗面化粧台/室内物干し/対面キッチン/ガスコンロ/3口コンロ/グリル付きコンロ/トイレ（洗浄機能付便座）/バス・トイレ（セパレート）/エアコン/バルコニー

入居諸条件備考

シャーメゾンライフSUPPORT24（月額880円税込）へ別途加入要。退室時ハウスクリーニング費用として53,900円（税込）ご負担頂きます。鍵交換費用として13,200円（税込）ご負担頂きます。/火災保険へのご加入が条件となります。\*ご入居中は、借家人賠償責任保険・個人賠償責任保険が付帯された火災保険へのご加入が必要となります。積水ハウス不動産グループでは、万一の事故の際、グループが連携して迅速に対応できる「シャーメゾンライフGUARD」(\*)へのご加入を推奨しております。\*保険契約の取扱代理店は、積水ハウス不動産東京（株）および積水ハウス不動産パートナーズ（株）となります。/積水ハウス不動産パートナーズの保証人不要プラン『らくらくパートナー』へご加入が必要です。【新規契約時】事務手数料：33,000円（税込）、[毎月]保証料：月額賃料等の2%/諸費用及び、契約に要する費用は別途打合せ/更新料：新賃料の1ヶ月分

物件名	カーサヴィオラ V 302号室	間取り	1LDK/洋室4.9 LDK10.3 (帖)
アクセス	西武新宿線 都立家政駅 徒歩7分 西武新宿線 鷺ノ宮駅 徒歩9分	専有面積 / 向き	37.25㎡ / 西
所在地	東京都練馬区中村南 2丁目17-15	築年月 / 構造	2016年5月中旬 / 鉄骨・3階-3階建
ランドマーク	-	入居 / 契約期間	2024年6月上旬 / 2年
		駐車場	なし

※消費税は10%として計算しています。※掲載されている図面・写真等は、作成方法や撮影方法・時期などにより実際とは異なる場合があります。※家具や車などは、配置のイメージであり、賃貸物件に付属していません（家具家電付き等の表示があるものを除く）。

**ポイントがたまる**  
住んでいるだけでポイントが貯まり、住替え時に家賃が最大3ヶ月分無料に!

**らくらくパートナー**  
気分も手間もお財布も、らくらく。保証人不要のらくらくパートナー

株式会社トータスホーム  
TEL:03-5999-5551  
FAX: 03-5999-2225

東京都練馬区練馬 1丁目2-11  
免許番号：東京都免許(6)75536号  
所属団体：(公財)日本賃貸住宅管理協会 / (公社)全日本不動産協会 / 全国賃貸管理ビジネス協会 (ほか)

取引形態  
仲介