

# Sha Maison

積水ハウス品質のお部屋を シャーメゾン ショップ Shop

西武新宿線

武蔵関駅 徒歩6分

モバイルで見る



1K  
アパート

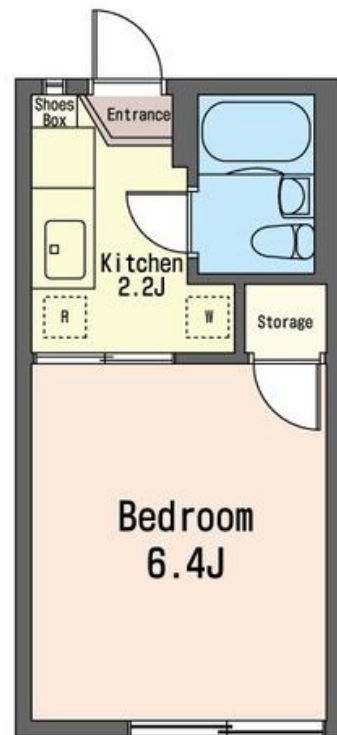
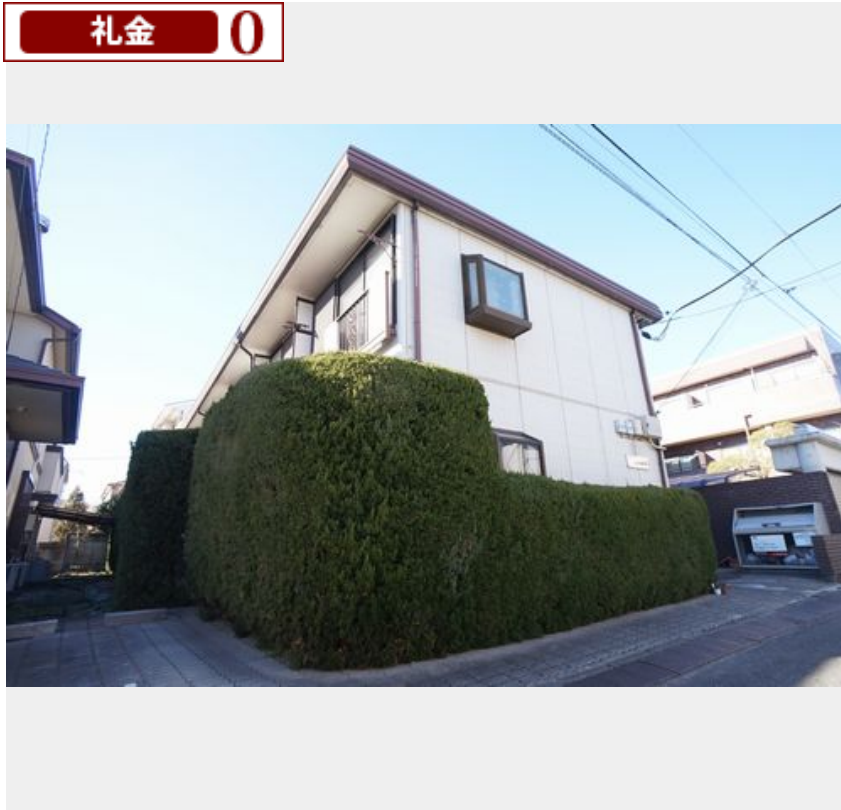
家賃 45,000 円

共益費等 3,000 円

敷金 50,000 円

礼金 0 ヶ月

礼金 0



積水ハウスの賃貸住宅 シャーメゾン

Sha Maison

この物件の  
オススメ  
ポイント

西武新宿線：武蔵関駅より徒歩6分（440m）の好立地なので、通勤・通学・日常のお出掛けに便利です。また、吉祥寺駅からバス1本でアクセスできます。中央線「吉祥寺駅」徒歩3分（200m・・・）

この物件についている こだわり設備

- 宅配BOX
- インターネット無料(WiFi付)
- 給湯設備
- 室内物干
- エアコン

宅配BOX / 高齢者対応可 / CATV（都市型） / LGBTQフレンドリー / インターネット無料（Wi-Fi対応） / 給湯器 / シャワー / 洗濯機置場（室内） / 室内物干し / エアコン

物件名	エクセル関町北 207号室	間取り	1K / 洋室6.4 K2.2 (帖)
アクセス	西武新宿線 武蔵関駅 徒歩6分 JR中央線 吉祥寺駅 バス13分、関町北1丁目 バス停 徒歩	専有面積 / 向き	18.0㎡ / 南
所在地	東京都練馬区関町北2丁目13-17	築年月 / 構造	1992年3月上旬 / 軽量鉄骨・2階-2階建
ランドマーク	-	入居 / 契約期間	2024年5月下旬 / 2年
		駐車場	なし

入居諸条件備考

シャーメゾンライフSUPPORT24（月額880円税込）へ別途加入要。退室時ハウスクリーニング費用として44,000円（税込）ご負担頂きます。鍵交換費用として19,800円（税込）ご負担頂きます。火災保険へのご加入が条件となります。\*ご入居中は、借家人賠償責任保険・個人賠償責任保険が付帯された火災保険へのご加入が必要となります。積水ハウス不動産グループでは、万一の事故の際、グループが連携して迅速に対応できる「シャーメゾンライフGUARD」(\*)へのご加入を推奨しております。\*保険契約の取扱代理店は、積水ハウス不動産東京（株）および積水ハウス不動産パートナーズ（株）となります。積水ハウス不動産パートナーズの保証人不要プラン『らくらくパートナー』に加入が必要です。【新規契約時】事務手数料：33,000円（税込）、【毎月】保証料：月額賃料等の2% / 諸費用及び、契約に要する費用は別途打合せ / 更新料：新賃料の1ヶ月分

※消費税は10%として計算しています。※掲載されている図面・写真等は、作成方法や撮影方法・時期などにより実際とは異なる場合があります。※家具や車などは、配置のイメージであり、賃貸物件に付属していません（家具家電付き等の表示があるものを除く）。

ポイントがたまる  
住んでいるだけでポイントが貯まり、  
住替え時に家賃が最大3ヶ月分無料に!

らくらくパートナー  
気分も手間もお財布も、らくらく。  
保証人不要のらくらくパートナー

株式会社エスレートエコー 田無本店

TEL:042-469-5039  
FAX: 042-469-5095

東京都西東京市南町4丁目5-9  
免許番号：東京都免許(7)第72008号  
所属団体：(公社)東京都宅地建物取引業協会 / (公社)首都圏不動産公正取引協議会

取引形態  
仲介