

# Sha Maison

積水ハウス品質のお部屋を シャーメゾン ショップ Shop

都営三田線

志村坂上駅 徒歩4分

2DK  
マンション

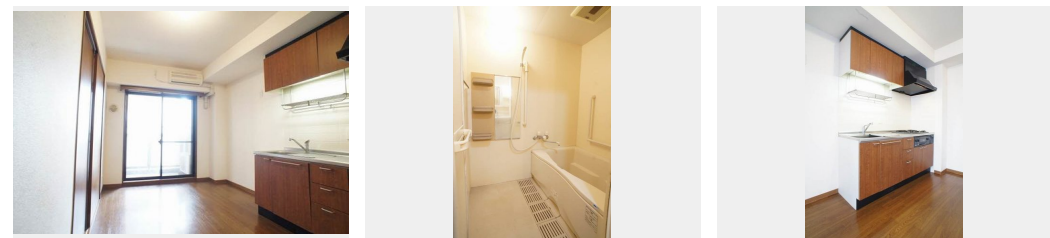
家賃 125,000 円

共益費等 10,000 円

敷金 1ヶ月

礼金 1ヶ月

モバイルで見る



この物件の  
オススメ  
ポイント

■都営三田線「志村坂上」駅 徒歩4分 通勤・通学の利便性がいい立地です ■無料インターネット (Wi-Fi) 導入物件 ご入居後すぐに利用可能です ■セキュリティに配慮したオー...

## この物件についている こだわり設備

- インターネット 無料(WiFi付)
- オートロック
- 防犯カメラ
- エレベーター
- コンロ
- 3口コンロ
- 温水洗浄便座
- エアコン

駐車場有り/エレベーター/ゴミ集積場(敷地内)/高齢者対応可/オートロック/防犯カメラ /LGBTQフレンドリー/インターホン/インターネット無料(Wi-Fi対応)/シャワー/洗濯機置場(室内)/洗面化粧台/ガスコンロ/3口コンロ/グリル付きコンロ/トイレ(洗浄機能付便座)/バス・トイレ(セパレート)/エアコン/バルコニー

物件名 グランシャリオ 201号室  
アクセス 都営三田線 志村坂上駅 徒歩4分  
都営三田線 志村三丁目駅 徒歩7分  
所在地 東京都板橋区志村1丁目33-12  
ランドマーク -

間取り 2DK/DK7 洋室6 洋室5.5(帖)  
専有面積/向き 45.53㎡/南  
築年月/構造 2001年8月下旬/鉄筋コンクリート・2階-10階建  
入居/契約期間 2024年6月上旬/2年  
駐車場 有り/月 23,100円 ~ 23,100円(税込)

入居諸条件備考

シャーメゾンライフSUPPORT24(月額880円税込)へ別途加入要。退室時ハウスクリーニング費用として63,800円(税込)ご負担頂きます。鍵交換費用として22,000円(税込)ご負担頂きます。/火災保険へのご加入が必要となります。\*ご入居中は、借家人賠償責任保険・個人賠償責任保険が付帯された火災保険へのご加入が必要となります。積水ハウス不動産グループでは、万一の事故の際、グループが連携して迅速に対応できる「シャーメゾンライフGUARD」(\*)へのご加入を推奨しております。\*保険契約の取扱代理店は、積水ハウス不動産東京(株)および積水ハウス不動産パートナーズ(株)となります。/積水ハウス不動産パートナーズの保証人不要プラン「らくらくパートナー」に加入が必要です。[新規契約時]事務手数料:33,000円(税込)、[毎月]保証料:月額賃料等の2%/諸費用及び、契約に要する費用は別途打合せ/駐車場の空・料金等につきましては別途お問合せ下さい。/更新料:新賃料の1ヶ月分

※消費税は10%として計算しています。※掲載されている図面・写真等は、作成方法や撮影方法・時期などにより実際とは異なる場合があります。※家具や車などは、配置のイメージであり、賃貸物件に付属していません(家具家電付き等の表示があるものを除く)。

ポイントがたまる  
住んでいるだけでポイントが貯まり、  
住替え時に家賃が最大3ヶ月分無料に!

らくらくパートナー  
気分も手間もお財布も、らくらく。  
保証人不要のらくらくパートナー

株式会社イチイ 巣鴨店

TEL:03-6912-0404  
FAX: 03-6912-0464

東京都豊島区巣鴨1丁目19-15  
免許番号: 東京都免許(12)第39368号  
所属団体: (公社)全日本不動産協会 / (公社)首都圏不動産公正取引協議

取引形態  
仲介