

# Sha Maison

積水ハウス品質のお部屋を シャーメゾン ショップ Shop

東武東上線

中板橋駅 徒歩1分

1LDK  
アパート

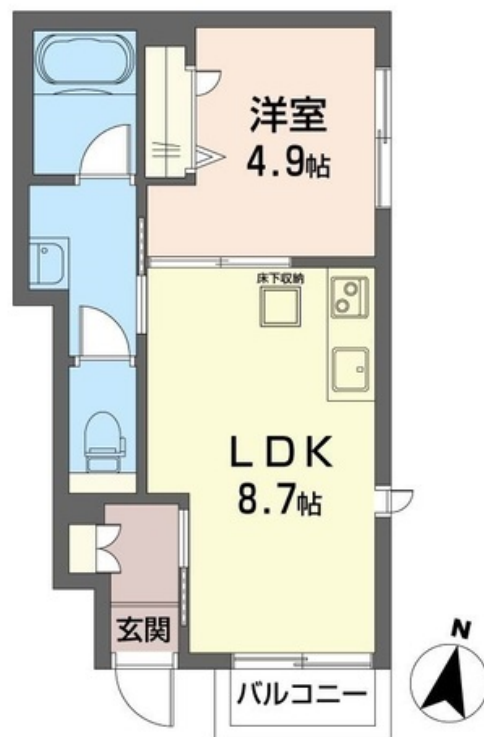
家賃 **102,000 円**

共益費等 6,000 円

敷金 1ヶ月

礼金 2ヶ月

モバイルで見る



積水ハウスの賃貸住宅 シャーメゾン

Sha Maison

この物件の  
オススメ  
ポイント

中板橋駅徒歩1分（64m）の立地です☆ 1棟2世帯のシャーメゾンです。月に2回巡回清掃を行います！お建物をきれいに保ちます☆TVモニター付きインターホンがついておりますので、来訪者・・・

## この物件についている こだわり設備

- 高遮音床システム
- 住宅性能評価
- 耐震等級3
- 耐震等級3
- 防犯ガラス
- コンロ
- IHクッキングヒーター
- エコジョーズ
- 追い焚き給湯
- 浴室乾燥機
- TVモニター付きインターホン
- 給湯設備
- 洗濯洗面台

高遮音床システム「SHAI DD55」/住宅性能評価/耐震等級3/高齢者対応可/BS/CATV(都市型)/LGBTQフレンドリー/角部屋/ピクチャーレール/スライディングスクリーン/フローリング/雨戸(シャッタータイプ)/モニター付ドアホン/全身ミラー/防犯ガラス(合せガラス)/玄関鍵(①キー②ロック)/給湯箇所(浴室・台所・洗面所)/エコジョーズ/給湯器(追焚機能付)/浴室乾燥機(暖房乾燥)/シャワー/ユニットバス1318/洗濯機置場(室内)/洗髪洗面化粧台/室内物干し/IHクッキングヒーター/2口コンロ/トイレ(洗浄機能付便座)

物件名 仮)板橋区弥生町シャーメゾン 101号室

間取り 1LDK/洋室4.9 LDK8.7(帖)

アクセス 東武東上線 中板橋駅 徒歩1分  
東武東上線 ときわ台駅 徒歩12分

専有面積/向き 34.03㎡/南

所在地 東京都板橋区弥生町30-

築年月/構造 2024年7月上旬/軽量鉄骨・1階-2階建

入居/契約期間 2024年7月上旬/2年

ランドマーク -

駐車場 なし

入居諸条件備考

シャーメゾンライフSUPPORT24(月額880円税込)へ別途加入要。退室時ハウスクリーニング費用として48,950円(税込)ご負担頂きます。/火災保険へのご加入が条件となります。\*ご入居中は、借家人賠償責任保険・個人賠償責任保険が付帯された火災保険へのご加入が必要となります。積水ハウス不動産グループでは、万一の事故の際、グループが連携して迅速に対応できる「シャーメゾンライフGUARD」(\*)へのご加入を推奨しております。\*保険契約の取扱代理店は、積水ハウス不動産東京(株)および積水ハウス不動産パートナーズ(株)となります。/積水ハウス不動産パートナーズの保証人不要プラン『らくらくパートナー』に加入が必要です。[新規契約時]事務手数料:33,000円(税込)、[毎月]保証料:月額賃料等の2%/諸費用及び、契約に要する費用は別途打合せ/更新料:新賃料の1ヶ月分

※消費税は10%として計算しています。※掲載されている図面・写真等は、作成方法や撮影方法・時期などにより実際とは異なる場合があります。※家具や車などは、配置のイメージであり、賃貸物件に付属していません(家具家電付き等の表示があるものを除く)。

ポイントがたまる  
住んでいるだけでポイントが貯まり、  
住替え時に家賃が最大3ヶ月分無料に!

らくらくパートナー  
気分も手間もお財布も、らくらく。  
保証人不要のらくらくパートナー

株式会社トータスホーム 赤塚店

TEL:03-6904-0371  
FAX: 03-6904-0372

東京都板橋区赤塚新町1丁目21-1  
免許番号: 東京都免許(6)75536号  
所属団体: (公社)全日本不動産協会 / (公社)首都圏不動産公正取引協議

取引形態  
仲介