

Sha Maison

積水ハウス品質のお部屋を シャーメゾン ショップ Shop

東武東上線

下赤塚駅 徒歩14分

モバイルで見る



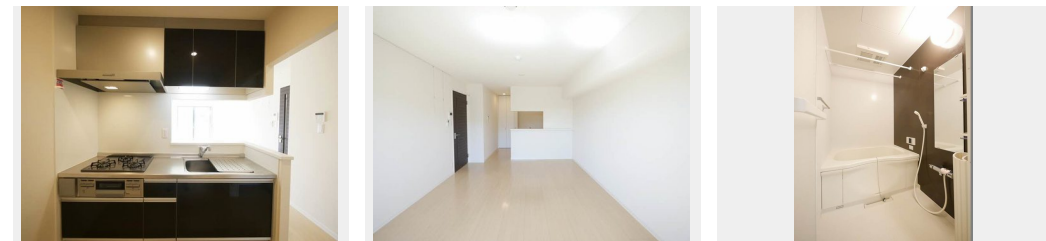
1LDK
マンション

家賃 **110,000 円**

共益費等 5,000 円

敷金 1ヶ月

礼金 1ヶ月



積水ハウスの賃貸住宅 シャーメゾン

Sha Maison

この物件の
オススメ
ポイント

オートロック付マンション ★ 故障・トラブル時に安心の
24時間電話受付 ★ 国際興業バス バス停 赤塚八丁目
徒歩6分(434m) ★ セブン-イレブン 板橋徳丸5丁
目店 徒歩7分・・・

この物件についている こだわり設備

- 高遮音床システム
- オートロック
- 給湯設備
- しゃ熱断熱複層ガラス
- 防犯ガラス
- 浴室乾燥機
- インターネット無料(WiFi付)
- 対面キッチン
- 洗髪洗面台
- TVモニター付きインターホン
- コンロ
- 温水洗浄便座

駐車場有り/高遮音床システム「SHAIDD55」/ゴミ集積場(敷地内)/オートロック
/LGBTQフレンドリー/高齢者対応可/しゃ熱断熱複層ガラス/雨戸(シャッタータイプ)/モニ
タ付ドアホン/インターネット無料(Wi-Fi対応)/防犯ガラス(合せガラス)/給湯箇所(浴室
・台所・洗面所)/給湯器(ガス)/浴室乾燥機(暖房乾燥)/洗濯機置場(室内)/洗髪洗面化粧台
/対面キッチン/ガスコンロ/トイレ(洗浄機能付便座)/バス・トイレ(セパレート)/エアコン
/バルコニー

物件名	Wisteria-K 305号室	間取り	1LDK/洋室6 LDK11.6(帖)
アクセス	東武東上線 下赤塚駅 徒歩14分 東武東上線 成増駅 バス6分、赤塚8丁目 バス停 徒歩6分	専有面積 / 向き	50.7㎡/南
所在地	東京都板橋区四葉1丁目19-7	築年月 / 構造	2014年11月上旬/重量鉄骨・3階-3階建
ランドマーク	-	入居 / 契約期間	2024年6月中旬/2年
		駐車場	有り/月 12,000円 ~ 12,000円(税込)

入居諸条件備考

シャーメゾンライフSUPPORT24(月額880円税込)にご加入いただきます。ご入居にかかる諸費用として、退室時ハウスクリーニング費用68,750円(税込)鍵交換費用12,100円(税込)が必要です。/火災保険への加入が条件となります。*ご入居中は、借家人賠償責任保険・個人賠償責任保険が付帯された火災保険への加入が必要となります。積水ハウス不動産グループでは、万一の事故の際、グループが連携して迅速に対応できる「シャーメゾンライフGUARD」(*)への加入を推奨しております。*保険契約の取扱代理店は、積水ハウス不動産東京(株)および積水ハウス不動産パートナーズ(株)となります。/積水ハウス不動産パートナーズの保証人不要プラン『らくらくパートナー』にご加入が必要です。[新規契約時]事務手数料:33,000円(税込)、[毎月]保証料:月額賃料等の2%/諸費用及び、契約に要する費用は別途打合せ/駐車場の空・料金等につきましては別途お問合せ下さい。/更新料:新賃料の1ヶ月分

※消費税は10%として計算しています。※掲載されている図面・写真等は、作成方法や撮影方法・時期などにより実際とは異なる場合があります。※家具や車などは、配置のイメージであり、賃貸物件に付属していません(家具家電付き等の表示があるものを除く)。

ポイントがたまる
住んでいるだけでポイントが貯まり、
住替え時に家賃が最大3ヶ月分無料に!

らくらくパートナー
気分も手間もお財布も、らくらく。
保証人不要のらくらくパートナー

株式会社ユートク・ライフ 成増店

TEL:03-5967-0800
FAX: 03-5967-0330

東京都板橋区成増1丁目14-15 アーバンスパークビル5階
免許番号: 東京都免許(8)第60730号
所属団体: (公社)全日本不動産協会 / (公社)首都圏不動産公正取引協議

取引形態
仲介