

# Sha Maison

積水ハウス品質のお部屋を シャーメゾン ショップ Shop

都営三田線

新高島平駅 徒歩9分

モバイルで見る



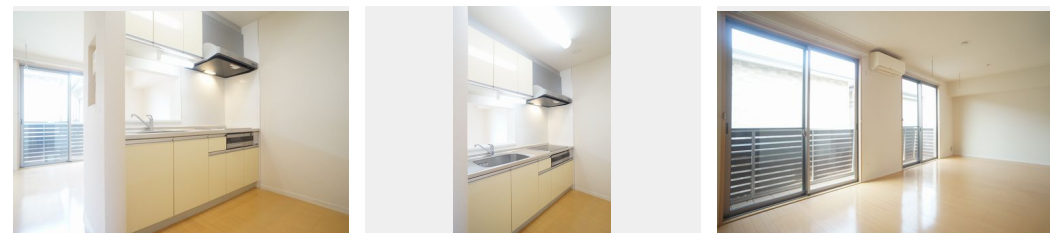
## 2LDK アパート

### 家賃 130,000 円

共益費等 5,000 円

敷金 1ヶ月

礼金 1ヶ月



積水ハウスの賃貸住宅 シャーメゾン

## Sha Maison

この物件の  
オススメ  
ポイント

- ★外構にてオートロック付き★ ☆積水ハウス施工の賃貸住宅『シャーメゾン』☆
- ★駐車場有 (別途費用 要空き確認)★
- ☆故障・トラブル時に安心の24時間電話受付☆
- ★セブン-イレブン 板・・・

### この物件についている こだわり設備

- インターネット 無料(WiFi付)
- オートロック
- 防犯ガラス
- コンロ
- 給湯設備
- 追い焚き給湯
- 浴室乾燥機
- 洗髪洗面台
- エアコン
- フローリング付

駐車場有り/ゴミ集積場 (敷地内) /駐輪場/オートロック/インターネット対応 (CATV) /LGBTQフレンドリー/高齢者対応可/フローリング/インターホン/インターネット無料 (WiFi対応) /防犯ガラス (合せガラス) /玄関鍵 (①キー②ロック) /給湯箇所 (浴室・台所・洗面所) /給湯器/給湯器 (追焚機能付) /浴室乾燥機 (暖房乾燥) /シャワー/洗髪洗面化粧台/ガスコンロ/バス・トイレ (セパレート) /エアコン/バルコニー

物件名 ドルチェヴィータ B 201号室  
アクセス 都営三田線 新高島平駅 徒歩9分  
都営三田線 西高島平駅 徒歩13分  
所在地 東京都板橋区高島平 4丁目1-8  
ランドマーク -

間取り 2LDK/洋室6.4 洋室4.5 LDK16.8 (帖)  
専有面積 / 向き 68.68㎡/南  
築年月 / 構造 2011年1月下旬/軽量鉄骨・2階-2階建  
入居 / 契約期間 2024年5月上旬/2年  
駐車場 有り/月 19,440円 ~ 19,440円 (税込)

入居諸条件備考

シャーメゾンライフSUPPORT24 (月額880円税込) へ別途加入要。退室時ハウスクリーニング費用として83,600円 (税込) 負担頂きます。鍵交換費用として24,200円 (税込) 負担頂きます。/火災保険へのご加入が必要となります。\*ご入居中は、借家人賠償責任保険・個人賠償責任保険が付帯された火災保険へのご加入が必要となります。積水ハウス不動産グループでは、万一の事故の際、グループが連携して迅速に対応できる「シャーメゾンライフGUARD」(\*) へのご加入を推奨しております。\*保険契約の取扱代理店は、積水ハウス不動産東京 (株) および積水ハウス不動産パートナーズ (株) となります。/積水ハウス不動産パートナーズの保証人不要プラン『らくらくパートナー』へご加入が必要です。【新規契約時】事務手数料: 33,000円 (税込)、[毎月] 保証料: 月額賃料等の2%/諸費用及び、契約に要する費用は別途打合せ/駐車場の空・料金等につきましては別途お問合せ下さい。/更新料: 新賃料の1ヶ月分

※消費税は10%として計算しています。※掲載されている図面・写真等は、作成方法や撮影方法・時期などにより実際とは異なる場合があります。※家具や車などは、配置のイメージであり、賃貸物件に付属していません (家具家電付き等の表示があるものを除く)。

**ポイントがたまる**  
住んでいるだけでポイントが貯まり、住替え時に家賃が最大3ヶ月分無料に!

**らくらくパートナー**  
気分も手間もお財布も、らくらく。保証人不要のらくらくパートナー

## 株式会社ユートク・ライフ 成増店

TEL:03-5967-0800  
FAX: 03-5967-0330

東京都板橋区成増1丁目14-15 アーバンスパークビル5階  
免許番号: 東京都免許(8)第60730号  
所属団体: (公社) 全日本不動産協会 / (公社) 首都圏不動産公正取引協議

取引形態  
仲介