

# Sha Maison

積水ハウス品質のお部屋を シャーメゾン ショップ Shop

J R 埼京線

北赤羽駅 徒歩9分

モバイルで見る



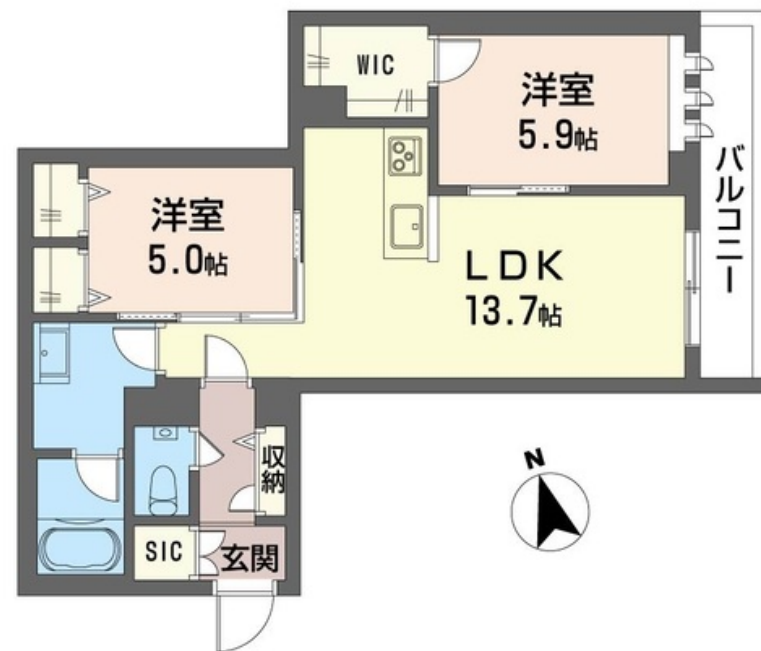
2LDK  
マンション

家賃 **165,000 円**

共益費等 10,000 円

敷金 1 ヶ月

礼金 2 ヶ月



この物件の  
オススメ  
ポイント

24時間ゴミ出し可能な物件です♪ 共用の壁は壁紙を貼って  
おりまるでホテルのような空間です☆共用門扉はオートロック  
付きです☆ また防犯カメラも設置しており、防犯面に意識し  
た建物です。...

## この物件についている こだわり設備

- 屋内共用廊下タイプ
- 高遮音床システム
- ZEH
- 宅配BOX
- 太陽光発電
- しゃ熱断熱複層ガラス
- 住宅性能評価
- 耐震等級3
- インターネット無料(WiFi付)
- TVモニター付きインターホン
- オートロック
- 防犯カメラ

駐車場有り/高遮音床システム「SHAIDD50」/住宅性能評価/耐震等級3/ホテルライク/エレベーター/宅配BOX/ゴミ集積場(敷地内)/24時間ゴミ出し可/駐輪場(屋根付き)/オートロック/防犯カメラ/BS/LGBTQフレンドリー/角部屋/フローリング/しゃ熱断熱複層ガラス/雨戸(シャッタータイプ)/モニタ付ドアホン/全身ミラー/照明器具(LED)/インターネット無料(Wi-Fi対応)/防犯ガラス(合せガラス)/スマートロック/玄関鍵(①キー②ロック)/給湯箇所(浴室・台所・洗面所)/エコジョーズ/給湯器(追焚機能付)/太陽光発電

|        |  |           |                            |
|--------|--|-----------|----------------------------|
| 物件名    | KA E D E 306号室                           | 間取り       | 2LDK/洋室5.9 洋室5 LDK13.7(帖)  |
| アクセス   | J R 埼京線 北赤羽駅 徒歩9分<br>J R 埼京線 浮間舟渡駅 徒歩10分 | 専有面積 / 向き | 59.28㎡ / 南東                |
| 所在地    | 東京都北区浮間4丁目6-14、15、16、17、18、19            | 築年月 / 構造  | 2024年6月下旬/重量鉄骨・3階-3階建      |
| ランドマーク | -  | 入居 / 契約期間 | 2024年7月上旬/2年               |
|        |  | 駐車場       | 有り/月 18,700円 ~ 18,700円(税込) |

入居諸条件備考

シャーメゾンライフSUPPORT24(月額880円税込)へ別途加入要。退室時ハウスクリーニング費用として73,700円(税込)ご負担頂きます。スマートロック設定費用として16,500円(税込)ご負担頂きます。/火災保険へのご加入が条件となります。\*ご入居中は、借家人賠償責任保険・個人賠償責任保険が付帯された火災保険へのご加入が必要となります。積水ハウス不動産グループでは、万一の事故の際、グループが連携して迅速に対応できる「シャーメゾンライフGUARD」(\*)へのご加入を推奨しております。\*保険契約の取扱代理店は、積水ハウス不動産東京(株)および積水ハウス不動産パートナーズ(株)となります。/積水ハウス不動産パートナーズの保証人不要プラン『らくらくパートナー』に加入が必要です。[新規契約時]事務手数料:33,000円(税込)、[毎月]保証料:月額賃料等の2%/諸費用及び、契約に要する費用は別途打合せ/駐車場の空・料金等につきましては別途お問合せ下さい。/更新料:新賃料の1ヶ月分

※消費税は10%として計算しています。※掲載されている図面・写真等は、作成方法や撮影方法・時期などにより実際とは異なる場合があります。※家具や車などは、配置のイメージであり、賃貸物件に付属しておりません(家具家電付き等の表示があるものを除く)。

**ポイントがたまる**  
住んでいるだけでポイントが貯まり、  
住替え時に家賃が最大3ヶ月分無料に!

**らくらくパートナー**  
気分も手間もお財布も、らくらく。  
保証人不要のらくらくパートナー

株式会社くみん不動産 板橋店  
TEL:03-5943-1500  
FAX: 03-5943-1551

東京都板橋区板橋1丁目48-1 福田ビル1F  
免許番号: 東京都免許(9)49836号  
所属団体: (公社) 東京都宅地建物取引業協会 / (公社) 首都圏不動産公正取引協議会

取引形態  
仲介