

Sha Maison

積水ハウス品質のお部屋を シャーメゾン ショップ Shop

東京メトロ副都心線

千川駅 徒歩6分

2LDK
マンション

家賃 272,000 円

共益費等 9,000 円

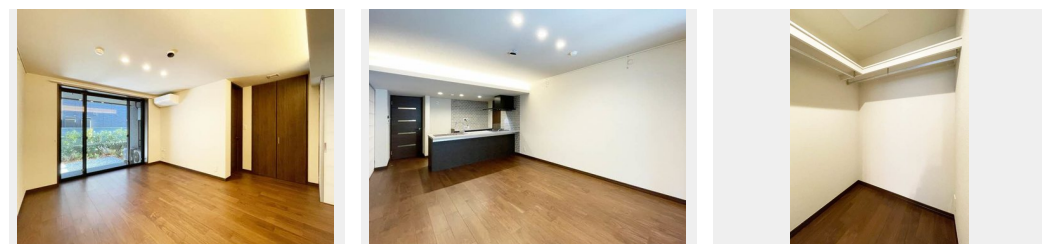
敷金 1ヶ月

礼金 0ヶ月

モバイルで見る



礼金 0



積水ハウスの賃貸住宅 シャーメゾン

Sha Maison

この物件の
オススメ
ポイント

ZEH（ゼロ・エネルギー・ハウス）仕様で冬は暖かく、夏は涼しく快適にお過ごし頂けます。 ■申込無しで直ぐに使える無料インターネット環境 U-NEXT Wi-Fiも利用可能です ■不・・・

この物件についている こだわり設備

- シャーメゾン セレクション
- 屋内共用廊下タイプ
- 高遮音床システム
- ZEH
- 宅配BOX
- ワークスペース
- 太陽光発電
- 住宅性能評価
- 耐震等級3
- インターネット無料(WiFi付)
- IOT対応
- TVモニター付きインターホン

高遮音床システム「SHAIDD55」/住宅性能評価/耐震等級3/ホテルライク/エレベーター/宅配BOX/ゴミ集積場(敷地内)/オートロック/防犯カメラ/BS/LGBTQフレンドリー/ワークスペース/角部屋/アクセントクロス/ピクチャーレール/スライディングスクリーン/フローリング/雨戸(電動シャッタータイプ)/モニタ付ドアホン/全身ミラー/間接照明/ダウンライト/インターネット無料(Wi-Fi対応)/防犯ガラス(合せガラス)/IOT対応/給湯箇所(浴室・台所・洗面所)/エコジョーズ/給湯器(追焚機能付)/太陽光発電/ZEH(ネット・ゼロ・エネ)

入居諸条件備考

シャーメゾンライフSUPPORT24(月額880円税込)へ別途加入要。退室時ハウスクリーニング費用として88,550円(税込)ご負担頂きます。スマートロック設定費用として16,500円(税込)ご負担頂きます。/火災保険へのご加入が条件となります。*ご入居中は、借家人賠償責任保険・個人賠償責任保険が付帯された火災保険へのご加入が必要となります。積水ハウス不動産グループでは、万一の事故の際、グループが連携して迅速に対応できる「シャーメゾンライフGUARD」(*)へのご加入を推奨しております。*保険契約の取扱代理店は、積水ハウス不動産東京(株)および積水ハウス不動産パートナーズ(株)となります。/積水ハウス不動産パートナーズの保証人不要プラン『らくらくパートナー』に加入が必要です。[新規契約時]事務手数料:33,000円(税込)、[毎月]保証料:月額賃料等の2%/諸費用及び、契約に要する費用は別途打合せ/更新料:新賃料の1ヶ月分

物件名 ウィズプラス千川 ウエスト 102号室

間取り 2LDK/洋室8.6 洋室5.6 LDK16.1(帖)

アクセス 東京メトロ副都心線 千川駅 徒歩6分
東京メトロ有楽町線 千川駅 徒歩6分

専有面積/向き 73.56㎡/東

所在地 東京都豊島区千川1丁目27-18

築年月/構造 2024年1月下旬/重量鉄骨・1階-3階建

入居/契約期間 即時/2年

ランドマーク -

駐車場 なし

※消費税は10%として計算しています。※掲載されている図面・写真等は、作成方法や撮影方法・時期などにより実際とは異なる場合があります。※家具や車などは、配置のイメージであり、賃貸物件に付属していません(家具家電付き等の表示があるものを除く)。

ポイントがたまる
住んでいるだけでポイントが貯まり、
住替え時に家賃が最大3ヶ月分無料に!

らくらくパートナー
気分も手間もお財布も、らくらく。
保証人不要のらくらくパートナー

株式会社イチイ 池袋店

TEL:03-3987-6222
FAX: 03-3987-6223

東京都豊島区南池袋2丁目29-12メトロシティ南池袋1F

免許番号: 東京都免許(12)第39368号

所属団体: (公財)日本賃貸住宅管理協会 / (公社)全日本不動産協会

/ (公社)首都圏不動産公正取引協議会

取引形態
仲介