

Sha Maison

積水ハウス品質のお部屋を シャーメゾン ショップ Shop

東京メトロ副都心線

千川駅 徒歩6分

モバイルで見る



2LDK
マンション

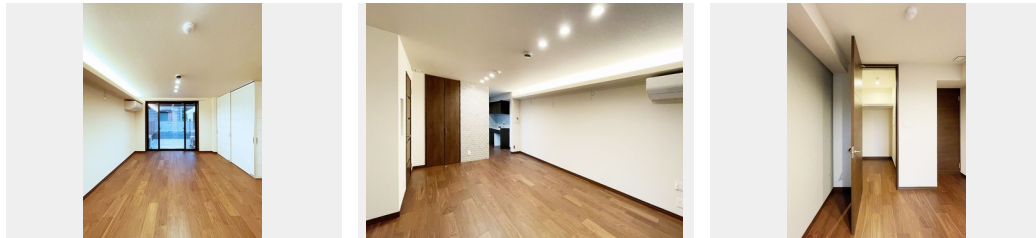
家賃 **258,000 円**

共益費等 9,000 円

敷金 1 ヶ月

礼金 0 ヶ月

礼金 0



積水ハウスの賃貸住宅 シャーメゾン
Sha Maison

この物件の
オススメ
ポイント

快適な住まいと光熱費削減が実現。断熱性に優れ、省エネ・創エネの環境にも人にも優しいZEH住宅です ■不在時に荷物を受け取れる宅配ボックス ■共用玄関はオートロック採用 ■シューズク...

この物件についている **こだわり設備**

- 屋内共用廊下タイプ
- 太陽光発電
- IOT対応
- 高遮音床システム
- 住宅性能評価
- TVモニター付きインターホン
- ZEH
- 耐震等級3
- オートロック
- ワークスペース
- インターネット無料(WiFi付)
- 防犯ガラス

高遮音床システム「SHAIDD55」/住宅性能評価/耐震等級3/ホテルライク/エレベーター/ゴミ集積場(敷地内)/高齢者対応可/駐輪場(屋根付き)/オートロック/4K対応/BS/LGBTQフレンドリー/ワークスペース/角部屋/アクセントクロス/ピクチャーレール/フローリング/雨戸(電動シャッタータイプ)/モニター付ドアホン/全身ミラー/インターネット無料(Wi-Fi対応)/防犯ガラス(合せガラス)/IOT対応/給湯箇所(浴室・台所・洗面所)/給湯器(ガス)/給湯器(追焚機能付)/太陽光発電/ZEH(ネット・ゼロ・エネルギー・ハウ)

物件名 ウィズプラス千川 イースト 101号室

間取り 2LDK/洋室7.4 洋室6 LDK17.2(帖)

アクセス 東京メトロ副都心線 千川駅 徒歩6分
東京メトロ有楽町線 千川駅 徒歩6分

専有面積 / 向き 69.74㎡ / 東

所在地 東京都豊島区千川1丁目27-19

築年月 / 構造 2023年10月下旬 / 重量鉄骨・1階-3階建

入居 / 契約期間 即時 / 2年

ランドマーク -

駐車場 なし

入居諸条件備考

シャーメゾンライフSUPPORT24(月額880円税込)へ別途加入要。退室時ハウスクリーニング費用として83,600円(税込)ご負担頂きます。スマートロック設定費用として16,500円(税込)ご負担頂きます。/火災保険へのご加入が条件となります。*ご入居中は、借家人賠償責任保険・個人賠償責任保険が付帯された火災保険へのご加入が必要となります。積水ハウス不動産グループでは、万一の事故の際、グループが連携して迅速に対応できる「シャーメゾンライフGUARD」(*)へのご加入を推奨しております。*保険契約の取扱代理店は、積水ハウス不動産東京(株)および積水ハウス不動産パートナーズ(株)となります。/積水ハウス不動産パートナーズの保証人不要プラン『らくらくパートナー』に加入が必要です。[新規契約時]事務手数料:33,000円(税込)、[毎月]保証料:月額賃料等の2%/諸費用及び、契約に要する費用は別途打合せ/更新料:新賃料の1ヶ月分

*消費税は10%として計算しています。*掲載されている図面・写真等は、作成方法や撮影方法・時期などにより実際とは異なる場合があります。*家具や車などは、配置のイメージであり、賃貸物件に付属していません(家具家電付き等の表示があるものを除く)。

ポイントがたまる
住んでいるだけでポイントが貯まり、住替え時に家賃が最大3ヶ月分無料に!

らくらくパートナー
気分も手間もお財布も、らくらく。保証人不要のらくらくパートナー

株式会社イチイ 池袋店
TEL:03-3987-6222
FAX: 03-3987-6223

東京都豊島区南池袋2丁目29-12メトロシティ南池袋1F
免許番号: 東京都免許(12)第39368号
所属団体: (公財)日本賃貸住宅管理協会 / (公社)全日本不動産協会 / (公社)首都圏不動産公正取引協議会

取引形態
仲介