



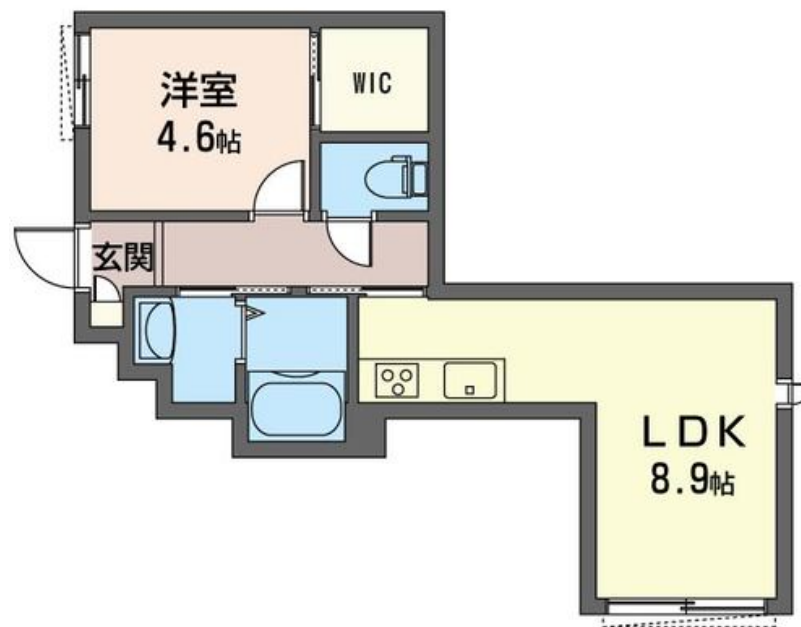
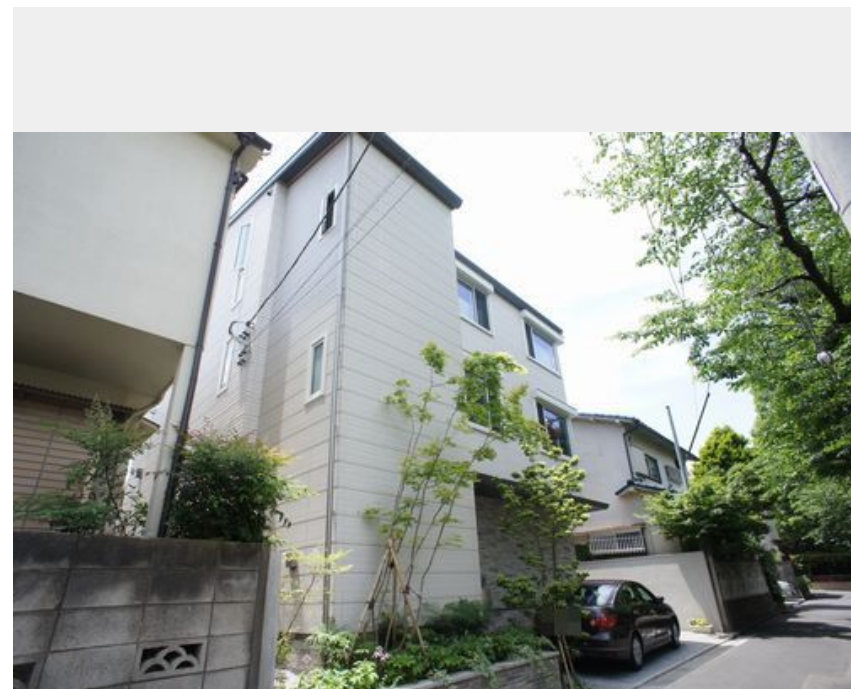
1LDK
アパート

家賃 **110,000 円**

共益費等 5,000 円

敷金 1 ヶ月

礼金 1 ヶ月



積水ハウスの賃貸住宅 シャーメゾン

Sha Maison

この物件の
オススメ
ポイント

耐震等級3物件 / 西武池袋線「椎名町」駅より徒歩5分
(387m) / JR山手線「目白」駅 徒歩19分
(1497m) コンビニエンスストアまで徒歩4分
(294m) / 椎名町駅北口サミットまで...

この物件についている **こだわり設備**

- しゃ熱断熱 複層ガラス
- TVモニター付き インターホン
- コンロ
- 3口コンロ
- 給湯設備
- 浴室乾燥機
- 室内物干
- 温水洗浄便座
- エアコン
- フローリング付

高齢者対応可 / BS / LGBTQフレンドリー / 角部屋 / フローリング / しゃ熱断熱複層ガラス / モニタ付ドアホン / 玄関鍵 (①キー②ロック) / 給湯箇所 (浴室・台所・洗面所) / 給湯器 (ガス) / 浴室乾燥機 (暖房乾燥) / シャワー / ユニットバス1318 / 洗濯機置場 (室内) / 洗面化粧台 / 室内物干し / ガスコンロ / 3口コンロ / トイレ (洗浄機能付便座) / バス・トイレ (セパレート) / エアコン / バルコニー

入居諸条件備考

シャーメゾンライフSUPPORT24 (月額880円税込) へ別途加入要。退室時ハウスクリーニング費用として48,950円 (税込) 負担頂きます。鍵交換費用として11,000円 (税込) 負担頂きます。火災保険への加入が条件となります。*ご入居中は、借家人賠償責任保険・個人賠償責任保険が付帯された火災保険への加入が必要となります。積水ハウス不動産グループでは、万一の事故の際、グループが連携して迅速に対応できる「シャーメゾンライフGUARD」(*) への加入を推奨しております。*保険契約の取扱代理店は、積水ハウス不動産東京 (株) および積水ハウス不動産パートナーズ (株) となります。/ 積水ハウス不動産パートナーズの保証人不要プラン『らくらくパートナー』に加入が必要です。【新規契約時】事務手数料: 33,000円 (税込)、【毎月】保証料: 月額賃料等の2% / 諸費用及び、契約に要する費用は別途打合せ / 更新料: 新賃料の1ヶ月分

物件名	S a l t 102号室	間取り	1LDK / 洋室4.6 LDK8.9 (帖)
アクセス	西武池袋線 椎名町駅 徒歩5分 都営大江戸線 落合南長崎駅 徒歩14分	専有面積 / 向き	34.75㎡ / 南東
所在地	東京都豊島区南長崎1丁目8-10	築年月 / 構造	2018年3月下旬 / 木造・1階-3階建
ランドマーク	-	入居 / 契約期間	2024年5月下旬 / 2年
		駐車場	なし

※消費税は10%として計算しています。※掲載されている図面・写真等は、作成方法や撮影方法・時期などにより実際とは異なる場合があります。※家具や車などは、配置のイメージであり、賃貸物件に付属していません (家具家電付き等の表示があるものを除く)。

ポイントがたまる
住んでいるだけでポイントが貯まり、
住替え時に家賃が最大3ヶ月分無料に!

らくらくパートナー
気分も手間もお財布も、らくらく。
保証人不要のらくらくパートナー

牧不動産株式会社
TEL:03-3973-8166
FAX: 03-3973-8998

東京都豊島区要町3丁目23-12クレセントビル3階
免許番号: 東京都免許(13)第29804号
所属団体: (公社) 東京都宅地建物取引業協会 / (公社) 首都圏不動産公正取引協議会

取引形態
仲介