

Sha Maison

積水ハウス品質のお部屋を シャーメゾン ショップ Shop

東京メトロ丸ノ内線

新大塚駅 徒歩3分

モバイルで見る



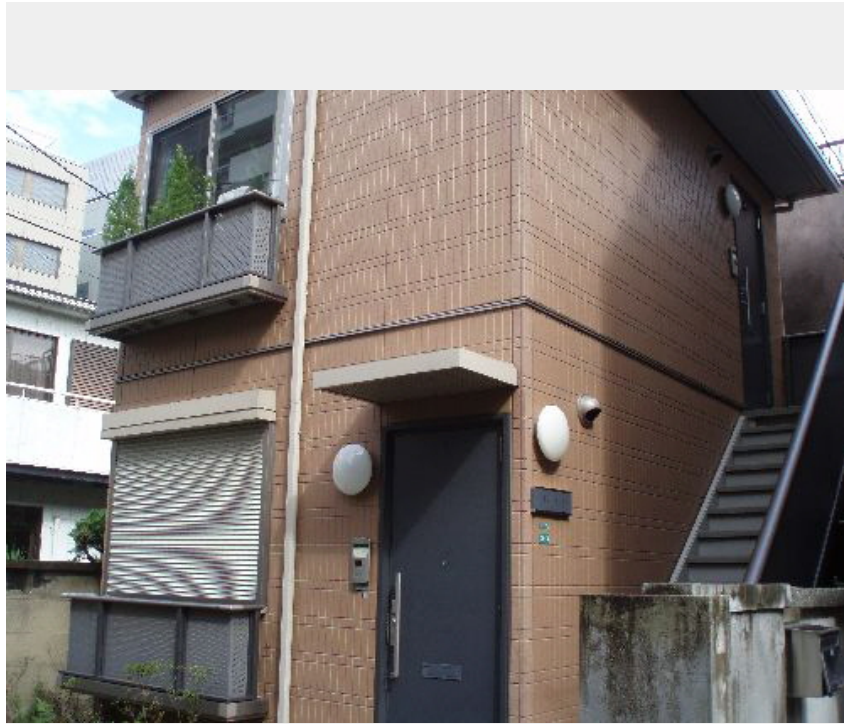
1K
アパート

家賃 77,000 円

共益費等 3,000 円

敷金 1ヶ月

礼金 1ヶ月

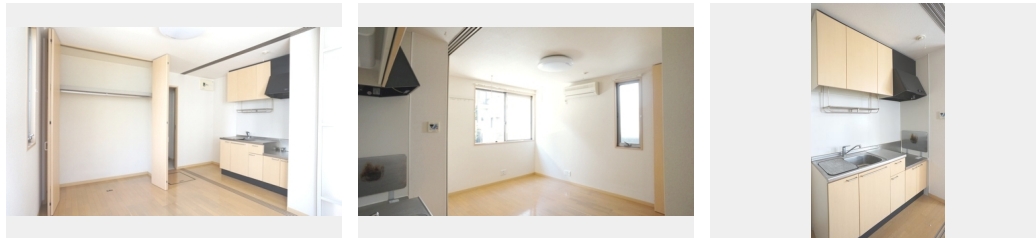


この物件の
オススメ
ポイント

丸の内線「新大塚」駅より219m（徒歩3分）、山の手線「大塚」駅も利用圏内。2線2駅利用可能。浴室乾燥機、ホスクリーン有り。室内洗濯機置き場。お風呂トイレ別々です。

この物件についている こだわり設備

- TVモニター付きインターホン
- 給湯設備
- 浴室乾燥機
- 洗髪洗面台
- エアコン
- フローリング付



積水ハウスの賃貸住宅 シャーメゾン
Sha Maison

ゴミ集積場（敷地内）／CATV（都市型）／インターネット対応（CATV）／フローリング／モニター付ドアホン／給湯器／浴室乾燥機（暖房乾燥）／シャワー／洗濯機置き場（室内）／洗髪洗面化粧台／バス・トイレ（セパレート）／エアコン

物件名	パセオ 101号室	間取り	1K/洋室6.6 K1.6 その他5.6 (帖)
アクセス	東京メトロ丸ノ内線 新大塚駅 徒歩3分 J R山手線 大塚駅 徒歩8分	専有面積 / 向き	22.57㎡ / 西
所在地	東京都豊島区南大塚 2丁目 26-5	築年月 / 構造	2006年3月中旬 / 軽量鉄骨・1階-2階建
ランドマーク	-	入居 / 契約期間	2024年5月上旬 / 2年
		駐車場	なし

入居諸条件備考

シャーメゾンライフSUPPORT24（月額880円税込）へ別途加入要。退室時ハウスクリーニング費用として44,000円（税込）ご負担頂きます。鍵交換費用として22,000円（税込）ご負担頂きます。火災保険へのご加入が必要となります。※ご入居中は、借家人賠償責任保険・個人賠償責任保険が付帯された火災保険へのご加入が必要となります。積水ハウス不動産グループでは、万一の事故の際、グループが連携して迅速に対応できる「シャーメゾンライフGUARD」(*)へのご加入を推奨しております。*保険契約の取扱代理店は、積水ハウス不動産東京(株)および積水ハウス不動産パートナーズ(株)となります。積水ハウス不動産パートナーズの保証人不要プラン『らくらくパートナー』にご加入が必要です。【新規契約時】事務手数料：33,000円(税込)、【毎月】保証料：月額賃料等の2%/諸費用及び、契約に要する費用は別途打合せ/更新料：新賃料の1ヶ月分

※消費税は10%として計算しています。※掲載されている図面・写真等は、作成方法や撮影方法・時期などにより実際とは異なる場合があります。※家具や車などは、配置のイメージであり、賃貸物件に付属していません（家具家電付き等の表示があるものを除く）。

ポイントがたまる
住んでいるだけでポイントが貯まり、住替え時に家賃が最大3ヶ月分無料に!

らくらくパートナー
気分も手間もお財布も、らくらく。保証人不要のらくらくパートナー

株式会社イチイ 池袋店
TEL:03-3987-6222
FAX: 03-3987-6223

東京都豊島区南池袋 2丁目 29-12 2F
免許番号：東京都免許(12)第39368号
所属団体：(公財)日本賃貸住宅管理協会 / (公社)全日本不動産協会 / (公社)首都圏不動産公正取引協議会

取引形態
仲介