



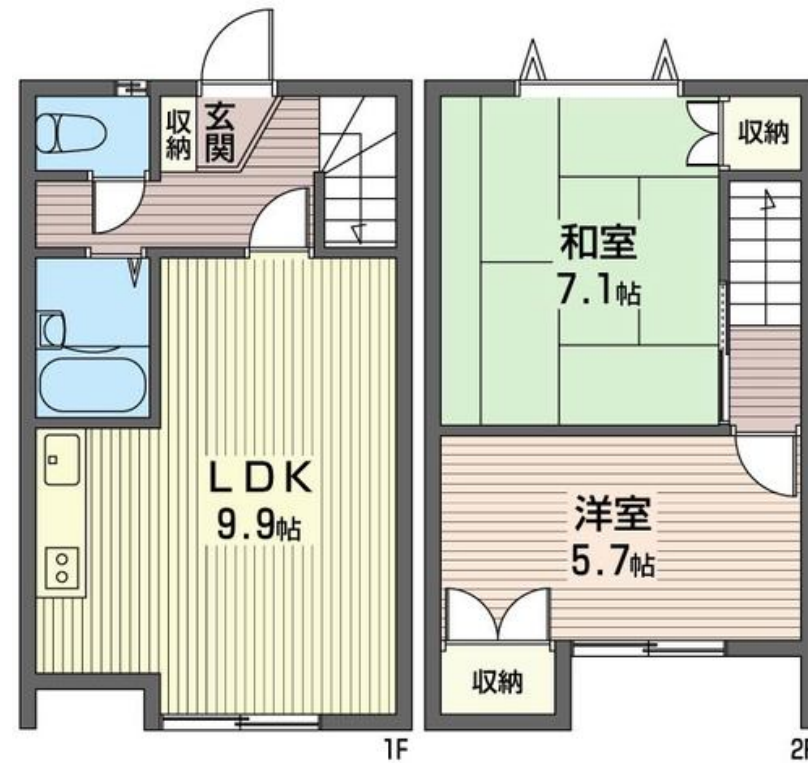
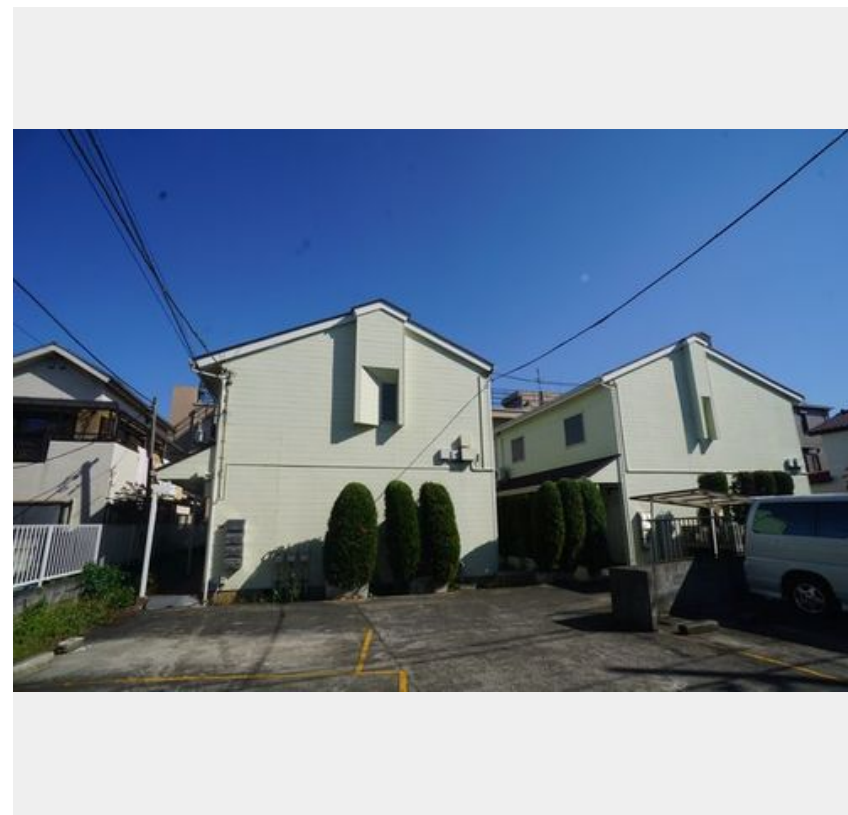
2DK
アパート

家賃 **113,000 円**

共益費等 4,500 円

敷金 1 ヶ月

礼金 0.5 ヶ月



**この物件の
オススメ
ポイント**

2DK・2LDK世帯テラスタイプの賃貸住宅です♪「和田小学校」まで110メートル♪「和田中学校」まで160メートル♪ 【交通】丸ノ内方南支線「方南町駅」まで徒歩12分(910m)・・・

この物件についている こだわり設備

- インターネット 無料(WiFi付)
- TVモニター付き インターホン
- コンロ
- 給湯設備
- 温水洗浄便座
- エアコン

駐車場有り/ゴミ集積場(敷地内)/駐輪場(屋根付き)/LGBTQフレンドリー/高齢者対応可/雨戸(シャッタータイプ)/モニター付ドアホン/インターネット無料(Wi-Fi対応)/給湯箇所(浴室)/給湯器(ガス)/シャワー/洗濯機置場(室内)/ガスコンロ/2口コンロ/トイレ(洗浄機能付便座)/バス・トイレ(セパレート)/エアコン

| | | | |
|--------|-----------------------------------------------|-----------|-------------------------------|
| 物件名 | パステルハウスU H号室 | 間取り | 2DK/洋室5.7 和室7.1 DK9.9 (帖) |
| アクセス | 東京メトロ丸ノ内線 方南町駅 徒歩12分 東京メトロ丸ノ内線 東高円寺駅 徒歩14分 | 専有面積 / 向き | 52.18㎡ / 南東 |
| 所在地 | 東京都杉並区和田 2丁目21-15 | 築年月 / 構造 | 1985年9月下旬 / 木造・1階-2階建 |
| ランドマーク | - | 入居 / 契約期間 | 即時 / 2年 |
| | | 駐車場 | 有り / 月 22,000円 ~ 22,000円 (税込) |

入居諸条件備考

シャーメゾンライフSUPPORT24(月額880円税込)へ別途加入要。退室時ハウスクリーニング費用として68,750円(税込)ご負担頂きます。鍵交換費用として19,800円(税込)ご負担頂きます。/火災保険へのご加入が必要となります。*ご入居中は、借家人賠償責任保険・個人賠償責任保険が付帯された火災保険へのご加入が必要となります。積水ハウス不動産グループでは、万一の事故の際、グループが連携して迅速に対応できる「シャーメゾンライフGUARD」(*)へのご加入を推奨しております。*保険契約の取扱代理店は、積水ハウス不動産東京(株)および積水ハウス不動産パートナーズ(株)となります。/積水ハウス不動産パートナーズの保証人不要プラン『らくらくパートナー』に加入が必要です。[新規契約時]事務手数料:33,000円(税込)、[毎月]保証料:月額賃料等の2%/諸費用及び、契約に要する費用は別途打合せ/駐車場の空・料金等につきましては別途お問合せ下さい。/更新料:新賃料の1ヶ月分

※消費税は10%として計算しています。※掲載されている図面・写真等は、作成方法や撮影方法・時期などにより実際とは異なる場合があります。※家具や車などは、配置のイメージであり、賃貸物件に付属していません(家具家電付き等の表示があるものを除く)。

ポイントがたまる
住んでいるだけでポイントが貯まり、住替え時に家賃が最大3ヶ月分無料に!

らくらくパートナー
気分も手間もお財布も、らくらく。保証人不要のらくらくパートナー

株式会社ムカサ 中野店
TEL:03-5328-4500
FAX: 03-5385-2521

東京都中野区中野3丁目34-2 桃南ビル4F
免許番号: 東京都免許(10)45649号
所属団体: (公社)東京都宅地建物取引業協会 / (公社)首都圏不動産公正取引協議会

取引形態
仲介