

Sha Maison

積水ハウス品質のお部屋を シャーメゾン ショップ Shop

西武新宿線

上井草駅 徒歩9分

2LDK
アパート

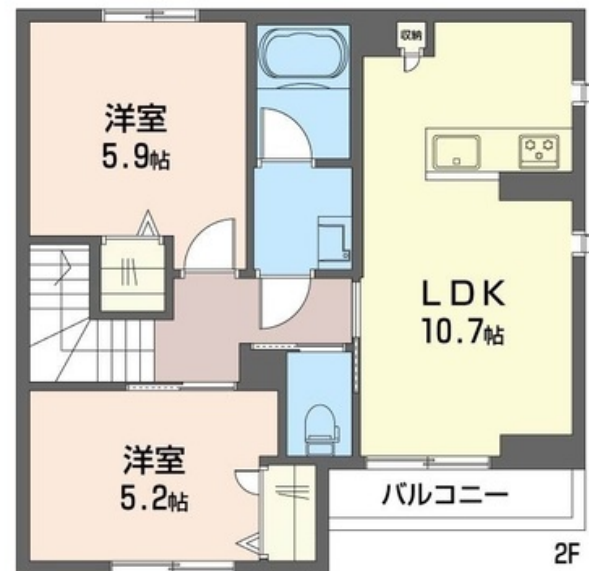
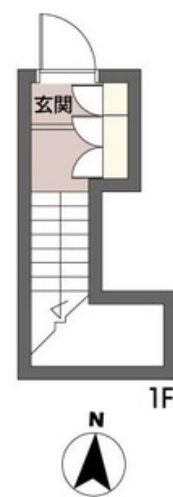
家賃 **139,000 円**

共益費等 4,500 円

敷金 2ヶ月

礼金 2ヶ月

モバイルで見る



積水ハウスの賃貸住宅 シャーメゾン

Sha Maison

この物件の
オススメ
ポイント

2024年8月完成予定、積水ハウス施工の賃貸住宅「Sha Maison」です！西武新宿線「上井草駅」徒歩9分、「井荻駅」徒歩10分です。2階建て4世帯の造りなので、全戸角部屋です♪・・・

この物件についている こだわり設備

- シャーメゾン ガーデنز
- 太陽光発電
- IOT対応
- 高遮音床 システム
- 住宅性能評価
- TVモニター付き インターホン
- ZEH
- 耐震等級3
- 防犯カメラ
- 宅配BOX
- インターネット 無料(WiFi付)
- 防犯ガラス

高遮音床システム「SHAIDD55」/住宅性能評価/耐震等級3/宅配BOX/ゴミ集積場(敷地内)/ペット相談可(犬・猫可)/防犯カメラ/BS/シャーメゾンガーデنز/LGBTQフレンドリー/IOT対応/角部屋/フローリング/防音サッシ/雨戸(シャッタータイプ)/モニタ付ドアホン/全身ミラー/ダウンライト/インターネット無料(Wi-Fi対応)/防犯ガラス(合せガラス)/給湯箇所(浴室・台所・洗面所)/エコジョーズ/給湯器(追焚機能付)/太陽光発電/ZEH(ネット・ゼロ・エネルギー・ハウス)/浴室乾燥機(暖房乾燥)/シャワー/ユニットバス

物件名 Green Vira Ⅲ号棟 202号室

アクセス 西武新宿線 上井草駅 徒歩9分
西武新宿線 井荻駅 徒歩10分

所在地 東京都杉並区上井草2丁目5番8

ランドマーク -

間取り 2LDK/洋室5.9 洋室5.2 LDK10.7(帖)

専有面積 / 向き 57.47㎡ / 南

築年月 / 構造 2024年8月上旬 / 軽量鉄骨・2階-2階建

入居 / 契約期間 2024年8月上旬 / 2年

駐車場 なし

入居諸条件備考

シャーメゾンライフSUPPORT24(月額880円税込)にご加入いただきます。ご入居にかかる諸費用として、退室時ハウスクリーニング費用73,700円(税込)スマートロック設定費用16,500円(税込)が必要です。/火災保険へのご加入が条件となります。*ご入居中は、借家人賠償責任保険・個人賠償責任保険が付帯された火災保険へのご加入が必要となります。積水ハウス不動産グループでは、万一の事故の際、グループが連携して迅速に対応できる「シャーメゾンライフGUARD」(*)へのご加入を推奨しております。*保険契約の取扱代理店は、積水ハウス不動産東京(株)および積水ハウス不動産パートナーズ(株)となります。/積水ハウス不動産パートナーズの保証人不要プラン『らくらくパートナー』に加入が必要です。【新規契約時】事務手数料:33,000円(税込)、[毎月]保証料:月額賃料等の2%/諸費用及び、契約に要する費用は別途打合せ/更新料:新賃料の1ヶ月分

*消費税は10%として計算しています。*掲載されている図面・写真等は、作成方法や撮影方法・時期などにより実際とは異なる場合があります。*家具や車などは、配置のイメージであり、賃貸物件に付属していません(家具家電付き等の表示があるものを除く)。

ポイントがたまる
住んでいるだけでポイントが貯まり、
住替え時に家賃が最大3ヶ月分無料に!

らくらくパートナー
気分も手間もお財布も、らくらく。
保証人不要のらくらくパートナー

株式会社イチイ 吉祥寺店

TEL:0422-76-3676
FAX: 0422-76-3670

東京都武蔵野市吉祥寺南町2丁目7-2メイプル 1F

免許番号: 東京都免許(12)第39368号

所属団体: (公社)全日本不動産協会 / (公社)首都圏不動産公正取引協議

会

取引形態
仲介