



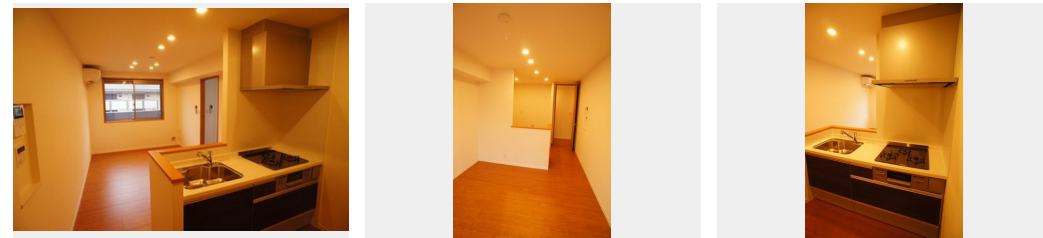
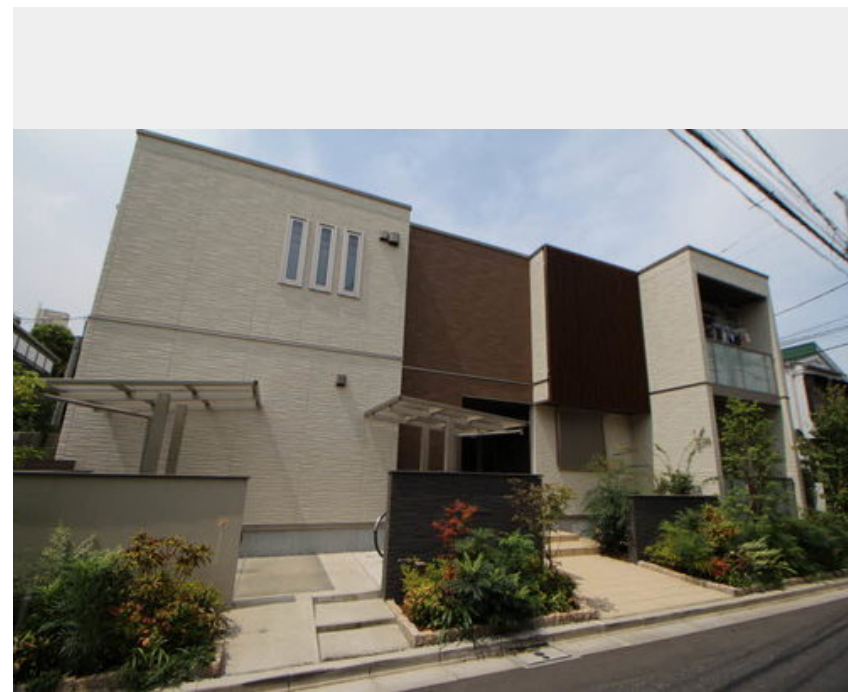
1LDK
アパート

家賃 **146,000 円**

共益費等 4,000 円

敷金 1 ヶ月

礼金 1 ヶ月



積水ハウスの賃貸住宅 シャーメゾン

Sha Maison

この物件の
オススメ
ポイント

環境省・国土交通省連携事業による補助金制度「賃貸住宅における省CO2促進モデル事業」による補助金を受けています
／低炭素性能（省エネ性能）に優れていると国から認められた賃貸住宅！荻窪・・・

この物件についている **こだわり設備**

- 高遮音床システム
- BELS
- インターネット無料(WiFi付)
- TVモニター付きインターホン
- オートロック
- コンロ
- 3口コンロ
- 給湯設備
- 浴室乾燥機
- 洗髪洗面台
- エアコン
- フローリング付

高遮音床システム「SHAI DD55」／ゴミ集積場（敷地内）／駐輪場（屋根付き）／オートロック／フローリング／雨戸（シャッタータイプ）／モニター付ドアホン／インターネット無料（Wi-Fi対応）／玄関鍵（①キー②ロック）／給湯箇所（浴室・台所・洗面所）／給湯器／建築物省エネ性能表示制度（BELS★★★★★）／浴室乾燥機（暖房乾燥）／洗濯機置場（室内）／洗髪洗面化粧台／ガスコンロ／3口コンロ／バス・トイレ（セパレート）／エアコン／バルコニー

物件名 COURT PROVENCE 203号室

アクセス J R 中央線 荻窪駅 徒歩10分

所在地 東京都杉並区天沼2丁目30-29

ランドマーク -

間取り 1LDK / LDK 11.1 洋室7.4 その他8.9 (帖)

専有面積 / 向き 44.45㎡ / 南西

築年月 / 構造 2017年11月下旬 / 軽量鉄骨・2階-2階建

入居 / 契約期間 2024年5月下旬 / 2年

駐車場 なし

入居諸条件備考

シャーメゾンライフSUPPORT24（月額880円税込）へ別途加入要。退室時ハウスクリーニング費用として58,850円（税込）ご負担頂きます。鍵交換費用として12,100円（税込）ご負担頂きます。／火災保険へのご加入が条件となります。＊ご入居中は、借家人賠償責任保険・個人賠償責任保険が付帯された火災保険へのご加入が必要となります。積水ハウス不動産グループでは、万一の事故の際、グループが連携して迅速に対応できる「シャーメゾンライフGUARD」(*)へのご加入を推奨しております。＊保険契約の取扱代理店は、積水ハウス不動産東京(株)および積水ハウス不動産パートナーズ(株)となります。／積水ハウス不動産パートナーズの保証人不要プラン『らくらくパートナー』にご加入が必要です。【新規契約時】事務手数料：33,000円（税込）、【毎月】保証料：月額賃料等の2%／諸費用及び、契約に要する費用は別途打合せ／更新料：新賃料の1ヶ月分

※消費税は10%として計算しています。※掲載されている図面・写真等は、作成方法や撮影方法・時期などにより実際とは異なる場合があります。＊家具や車などは、配置のイメージであり、賃貸物件に付属していません（家具家電付き等の表示があるものを除く）。

ポイントがたまる
住んでいるだけでポイントが貯まり、住替え時に家賃が最大3ヶ月分無料に!

らくらくパートナー
気分も手間もお財布も、らくらく。保証人不要のらくらくパートナー

フジミハウジング株式会社 高円寺店
TEL:03-3318-6061
FAX: 03-3314-9714

東京都杉並区高円寺南4丁目26-16 ヴィクトリアプラザ高円寺2F
免許番号：東京都免許(10)第48590号
所属団体：(公財)日本賃貸住宅管理協会 / (公社)東京都宅地建物取引業協会 / (公社)首都圏不動産公正取引協議会

取引形態
仲介