

Sha Maison

積水ハウス品質のお部屋を シャーメゾン ショップ Shop

J R 中央線

阿佐ヶ谷駅 徒歩16分

モバイルで見る



2LDK マンション

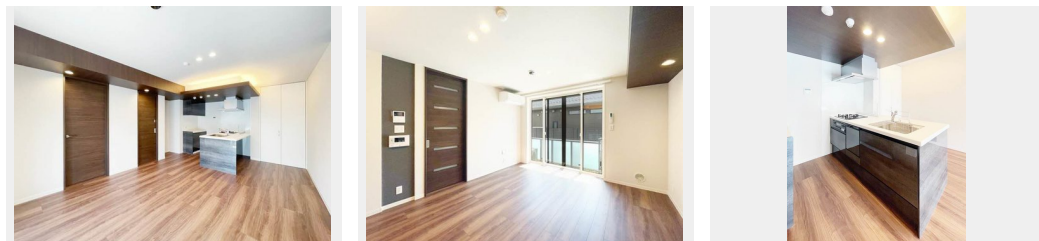
家賃 216,000 円

共益費等 15,000 円

敷金 1 ヶ月

礼金 0 ヶ月

礼金 0



Sha Maison Premier

この物件の
オススメ
ポイント

積水ハウス施工のシャーメゾン♪エントランスオートロック、宅配ボックス、エレベーター、床カーペット仕様、24時間ゴミ出しなど共用部にもこだわったホテルライク仕様となっております♪ I O . . .

この物件についている こだわり設備

- シャーメゾン プレミア
- シャーメゾン セレクション
- 屋内共用廊下タイプ
- 高遮音床システム
- ZEH
- 宅配BOX
- ワークスペース
- 太陽光発電
- 住宅性能評価
- インターネット無料(WiFi付)
- IOT対応
- TVモニター付きインターホン

高遮音床システム「SHAIDD55」/住宅性能評価/ホテルライク/エレベーター/宅配BOX/ゴミ集積場(敷地内)/駐輪場(屋根付き)/オートロック/防犯カメラ/4K対応/BS/LGBTQフレンドリー/ワークスペース/アクセントクロス/フローリング/雨戸(電動シャッタータイプ)/モニター付ドアホン/インターネット無料(Wi-Fi対応)/防犯ガラス(合せガラス)/IOT対応/給湯箇所(浴室・台所・洗面所)/エコジョーズ/給湯器(追焚機能付)/太陽光発電/ZEH(ネット・ゼロ・エネルギー・ハウス)/シャーメゾンプレミア/浴室乾燥機(暖房)

物件名 プルメリアコート阿佐ヶ谷 103号室

間取り 2LDK/洋室7 洋室5.2 LDK14.4(帖)

アクセス J R 中央線 阿佐ヶ谷駅 徒歩16分
西武新宿線 鷺ノ宮駅 徒歩14分

専有面積 / 向き 65.4㎡ / 南

所在地 東京都杉並区阿佐ヶ谷北6丁目26-9

築年月 / 構造 2024年3月中旬 / 重量鉄骨・1階-3階建

入居 / 契約期間 即時 / 2年

ランドマーク -

駐車場 なし

入居諸条件備考

シャーメゾンライフSUPPORT24(月額880円税込)へ別途加入要。退室時ハウスクリーニング費用として83,600円(税込)ご負担頂きます。スマートロック設定費用として16,500円(税込)ご負担頂きます。/火災保険へのご加入が条件となります。*ご入居中は、借家人賠償責任保険・個人賠償責任保険が付帯された火災保険へのご加入が必要となります。積水ハウス不動産グループでは、万一の事故の際、グループが連携して迅速に対応できる「シャーメゾンライフGUARD」(*)へのご加入を推奨しております。*保険契約の取扱代理店は、積水ハウス不動産東京(株)および積水ハウス不動産パートナーズ(株)となります。/積水ハウス不動産パートナーズの保証人不要プラン『らくらくパートナー』に加入が必要です。【新規契約時】事務手数料:33,000円(税込)、【毎月】保証料:月額賃料等の2%/諸費用及び、契約に要する費用は別途打合せ/更新料:新賃料の1ヶ月分

*消費税は10%として計算しています。*掲載されている図面・写真等は、作成方法や撮影方法・時期などにより実際とは異なる場合があります。*家具や車などは、配置のイメージであり、賃貸物件に付属していません(家具家電付き等の表示があるものを除く)。

ポイントがたまる
住んでいるだけでポイントが貯まり、
住替え時に家賃が最大3ヶ月分無料に!

らくらくパートナー
気分も手間もお財布も、らくらく。
保証人不要のらくらくパートナー

高松ハウジング株式会社

TEL:03-3393-3380

FAX: 03-3393-3821

東京都杉並区狹窪4丁目21-12

免許番号: 東京都免許(13)第33380号

所属団体: (公社) 東京都宅地建物取引業協会 / (公社) 首都圏不動産公正

取引協議会

取引形態
仲介