

# Sha Maison

積水ハウス品質のお部屋を シャーメゾン ショップ Shop

東京メトロ丸ノ内線

南阿佐ヶ谷駅 徒歩9分

モバイルで見る



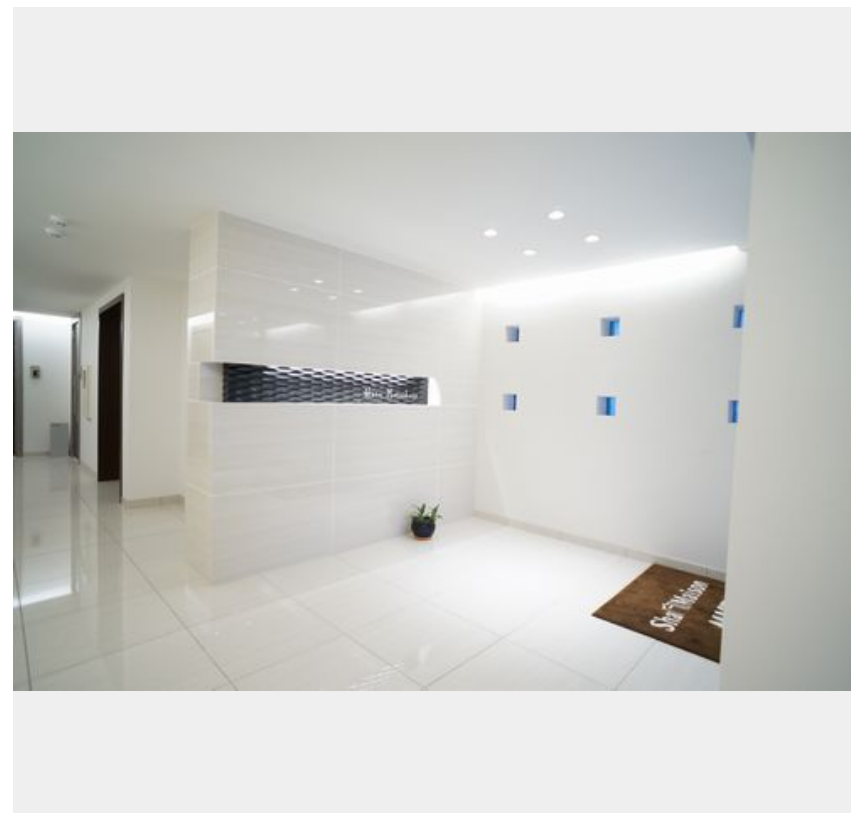
1LDK  
マンション

家賃 **150,000 円**

共益費等 6,500 円

敷金 1 ヶ月

礼金 1 ヶ月



積水ハウスの賃貸住宅 シャーメゾン

Sha Maison

この物件の  
オススメ  
ポイント

積水ハウス施工の賃貸住宅「シャーメゾン」/建物構造は重量鉄骨造/共用エレベーター/宅配ボックス自動ドアタイプのオートロック、モニターホン、防犯合わせガラスで防犯対策もしています/イ・・・

## この物件についている こだわり設備

- 高遮音床システム
- しゃ熱断熱複層ガラス
- インターネット無料
- TVモニター付きインターホン
- オートロック
- 防犯ガラス
- エレベーター
- 対面キッチン
- コンロ
- 3口コンロ
- IHクッキングヒーター
- 給湯設備

高遮音床システム「SHAIDD55」/エレベーター/ゴミ集積場(敷地内)/高齢者対応可/駐輪場(屋根付き)/オートロック/BS/LGBTQフレンドリー/アクセントクロス/フローリング/しゃ熱断熱複層ガラス/モニター付ドアホン/インターネット無料/防犯ガラス(合せガラス)/玄関鍵(①キー②ロック)/給湯箇所(浴室・台所・洗面所)/エコジョーズ/給湯器(追焚機能付)/浴室乾燥機(暖房乾燥)/シャワー/ユニットバス1318/洗濯機置場(室内)/洗髪洗面化粧台/室内物干し/対面キッチン/IHクッキングヒーター/3口コンロ/グリル付きコンロ/トイレ(洗浄機)

物件名	ハイム松風 202号室	間取り	1LDK/洋室6 LDK10.9(帖)
アクセス	東京メトロ丸ノ内線 南阿佐ヶ谷駅 徒歩9分 JR中央線 阿佐ヶ谷駅 徒歩16分	専有面積 / 向き	41.17㎡ / 南
所在地	東京都杉並区成田東3丁目34-18	築年月 / 構造	2015年7月下旬 / 鉄骨・2階-3階建
ランドマーク	-	入居 / 契約期間	2024年5月上旬 / 2年
		駐車場	なし

入居諸条件備考

シャーメゾンライフSUPPORT24(月額880円税込)へ別途加入要。退室時ハウスクリーニング費用として58,850円(税込)ご負担頂きます。鍵交換費用として12,100円(税込)ご負担頂きます。/火災保険へのご加入が条件となります。\*ご入居中は、借家人賠償責任保険・個人賠償責任保険が付帯された火災保険へのご加入が必要となります。積水ハウス不動産グループでは、万一の事故の際、グループが連携して迅速に対応できる「シャーメゾンライフGUARD」(\*)へのご加入を推奨しております。\*保険契約の取扱代理店は、積水ハウス不動産東京(株)および積水ハウス不動産パートナーズ(株)となります。/積水ハウス不動産パートナーズの保証人不要プラン「らくらくパートナー」に加入が必要です。【新規契約時】事務手数料:33,000円(税込)、【毎月】保証料:月額賃料等の2%/諸費用及び、契約に要する費用は別途打合せ/更新料:新賃料の1ヶ月分

※消費税は10%として計算しています。※掲載されている図面・写真等は、作成方法や撮影方法・時期などにより実際とは異なる場合があります。※家具や車などは、配置のイメージであり、賃貸物件に付属していません(家具家電付き等の表示があるものを除く)。

**ポイントがたまる**  
住んでいるだけでポイントが貯まり、住替え時に家賃が最大3ヶ月分無料に!

**らくらくパートナー**  
気分も手間もお財布も、らくらく。保証人不要のらくらくパートナー

## フジミハウジング株式会社 高円寺店

TEL:03-3318-6061  
FAX: 03-3314-9714

東京都杉並区高円寺南4丁目26-16 ヴィクトリアプラザ高円寺2F  
免許番号: 東京都免許(10)第48590号  
所属団体: (公財)日本賃貸住宅管理協会 / (公社)東京都宅地建物取引業協会 / (公社)首都圏不動産公正取引協議会

取引形態  
仲介