

# Sha Maison

積水ハウス品質のお部屋を シャーメゾン ショップ Shop

J R 総武線

阿佐ヶ谷駅 徒歩8分

モバイルで見る



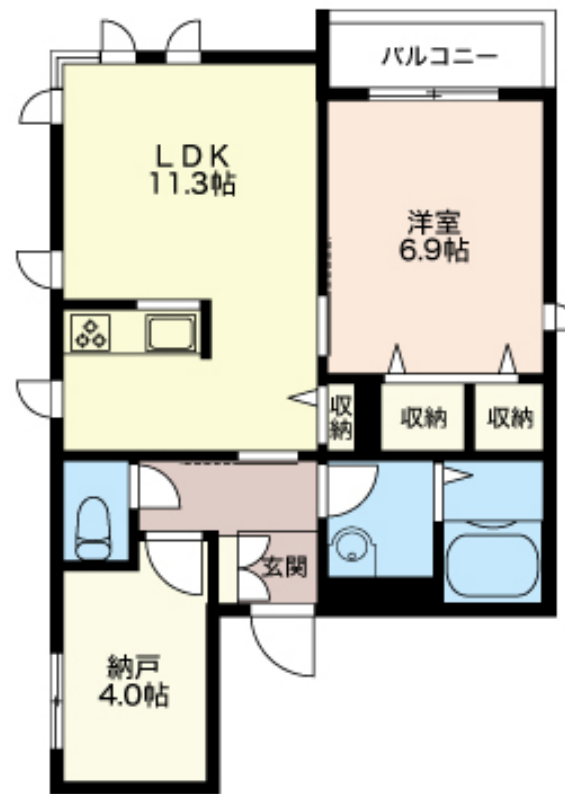
1LDK  
マンション

家賃 149,000 円

共益費等 6,000 円

敷金 1 ヶ月

礼金 200,000 円



この物件の  
オススメ  
ポイント

積水ハウス施工賃貸住宅「シャーメゾン」、建物構造は重量鉄骨造 / J R 中央線阿佐ヶ谷駅から徒歩8分。 / 「阿佐ヶ谷」駅周辺には「西友」「イトーヨーカドー食品館」等の商業施設が建ち並びます・・・

## この物件についている こだわり設備

- 高遮音床システム
- インターネット無料(WiFi付)
- TVモニター付きインターホン
- オートロック
- 防犯ガラス
- 対面キッチン
- 対面キッチン
- コンロ
- 3口コンロ
- 給湯設備
- エコジョーズ
- 追い焚き給湯
- 浴室乾燥機

高遮音床システム「SHAIDD55」 / ゴミ集積場(敷地内) / 高齢者対応可 / 駐輪場 / オートロック / LGBTQフレンドリー / アクセントクロス / スライディングスクリーン / フローリング / 複層ガラス / モニタ付ドアホン / スライディングライト / インターネット無料(Wi-Fi対応) / 防犯ガラス(合せガラス) / 玄関鍵(①キー②ロック) / 給湯箇所(浴室・台所・洗面所) / エコジョーズ / 給湯器(追焚機能付) / 浴室乾燥機(暖房乾燥) / シャワー / 洗濯機置場(室内) / 洗髪洗面化粧台 / 対面キッチン / ガスコンロ / 3口コンロ / グリル付きコンロ / トイレ(洗浄機能付便座) / バス・トイレ

物件名 ジェンマ阿佐ヶ谷 201号室  
アクセス J R 総武線 阿佐ヶ谷駅 徒歩8分  
東京メトロ丸ノ内線 南阿佐ヶ谷駅 徒歩16分  
所在地 東京都杉並区阿佐ヶ谷北1丁目4-12  
ランドマーク -

間取り 1LDK+S(納戸) / 洋室6.9 LDK11.3 S4(帖)  
専有面積 / 向き 52.15㎡ / 北西  
築年月 / 構造 2013年7月中旬 / 鉄骨・2階-3階建  
入居 / 契約期間 2024年5月下旬 / 2年  
駐車場 なし

入居諸条件備考

シャーメゾンライフSUPPORT24(月額880円税込)へ別途加入要。退室時ハウスクリーニング費用として68,750円(税込)ご負担頂きます。鍵交換費用として12,100円(税込)ご負担頂きます。 / 火災保険へのご加入が条件となります。\*ご入居中は、借家人賠償責任保険・個人賠償責任保険が付帯された火災保険へのご加入が必要となります。積水ハウス不動産グループでは、万一の事故の際、グループが連携して迅速に対応できる「シャーメゾンライフGUARD」(\*)へのご加入を推奨しております。\*保険契約の取扱代理店は、積水ハウス不動産東京(株)および積水ハウス不動産パートナーズ(株)となります。 / 積水ハウス不動産パートナーズの保証人不要プラン「らくらくパートナー」に加入が必要です。【新規契約時】事務手数料:33,000円(税込)、【毎月】保証料:月額賃料等の2% / 諸費用及び、契約に要する費用は別途打合せ / 更新料:新賃料の1ヶ月分

※消費税は10%として計算しています。※掲載されている図面・写真等は、作成方法や撮影方法・時期などにより実際とは異なる場合があります。※家具や車などは、配置のイメージであり、賃貸物件に付属していません(家具家電付き等の表示があるものを除く)。

ポイントがたまる  
住んでいるだけでポイントが貯まり、  
住替え時に家賃が最大3ヶ月分無料に!

らくらくパートナー  
気分も手間もお財布も、らくらく。  
保証人不要のらくらくパートナー

株式会社中央邸宅社  
TEL:03-3379-5161  
FAX: 03-3379-5292

東京都渋谷区代々木1丁目31-12日線代々木ビル4F  
免許番号: 東京都免許(14)23716号  
所属団体: (公社) 東京都宅地建物取引業協会 / (公社) 首都圏不動産公正取引協議会

取引形態  
仲介