

# Sha Maison

積水ハウス品質のお部屋を シャーメゾン ショップ Shop

都営大江戸線

新江古田駅 徒歩9分

モバイルで見る



1LDK  
マンション

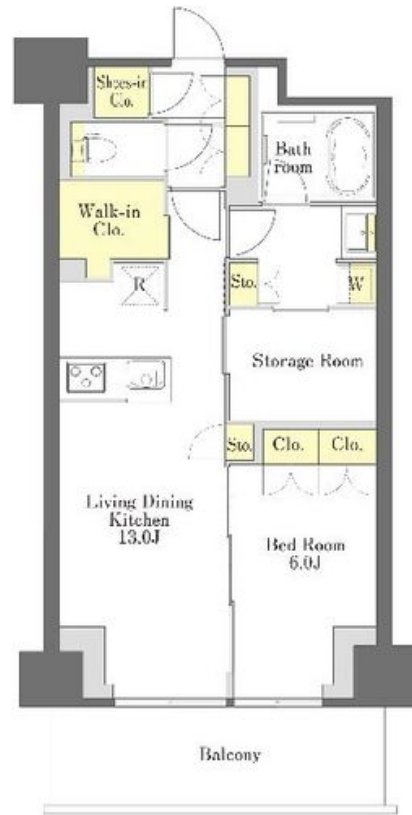
家賃 204,000 円

共益費等 15,000 円

敷金 1 ヶ月

礼金 0 ヶ月

礼金 0



この物件の  
オススメ  
ポイント

江古田の杜リブインラボ協議会費（月額）／200円『積水ハウスが手掛けた多世代交流型複合開発の街』キッズスペースやコミュニティダイニング、防音室等の充実した共用スペース。カーシェアや・・・

## この物件についている こだわり設備

- 屋内共用廊下タイプ
- 宅配BOX
- インターネット無料
- TVモニター付きインターホン
- オートロック
- 防犯カメラ
- エレベーター
- コンロ
- 3口コンロ
- 給湯設備
- 追い焚き給湯
- 浴室乾燥機

駐車場有り／ホテルライク／エレベーター／宅配BOX／ゴミ集積場（敷地内）／駐輪場（屋根付き）／オートロック／防犯カメラ／CATV（都市型）／インターネット無料／フローリング／複層ガラス／モニター付ドアホン／ダウンライト／玄関鍵（①キー②ロック）／給湯箇所（浴室・台所・洗面所）／給湯器（追焚機能付）／浴室乾燥機（暖房乾燥）／シャワー／洗濯機置場（室内）／洗面化粧台／ガスコンロ／3口コンロ／グリル付きコンロ／トイレ（洗浄機能付便座）／バス・トイレ（セパレイト）／エアコン全室／床暖房

物件名 プライムメゾン江古田の杜イースト 610号室

間取り 1LDK+S(納戸)／洋室6 LDK13 S2.8 (帖)

アクセス 都営大江戸線 新江古田駅 徒歩9分  
西武池袋線 江古田駅 徒歩17分

専有面積 / 向き 55.0㎡ / 南東

所在地 東京都中野区江古田3丁目14番3号

築年月 / 構造 2018年8月下旬 / 鉄筋コンクリート・6階-14階建

入居 / 契約期間 2024年6月中旬 / 2年

ランドマーク -

駐車場 有り / 月 25,300円 ~ 33,000円 (税込)

入居諸条件備考

定期借家権契約あり2年 シャーメゾンライフSUPPORT24（月額880円税込）へ別途加入要。退室時ハウスクリーニング費用として63,250円（税込）ご負担頂きます。鍵交換費用として27,500円（税込）ご負担頂きます。／火災保険へのご加入が条件となります。＊ご入居中は、借家人賠償責任保険・個人賠償責任保険が付帯された火災保険へのご加入が必要となります。積水ハウス不動産グループでは、万一の事故の際、グループが連携して迅速に対応できる「シャーメゾンライフGUARD」(\*)へのご加入を推奨しております。＊保険契約の取扱代理店は、積水ハウス不動産東京(株)および積水ハウス不動産パートナーズ(株)となります。／積水ハウス不動産パートナーズの保証人不要プラン『らくらくパートナー』に加入が必要です。【新規契約時】事務手数料：33,000円(税込)、[毎月]保証料：月額賃料等の2%／諸費用及び、契約に要する費用は別途打合せ／駐車場の空・料金等につきましては別途お問合せ下さい。／更新料：新賃料の1ヶ月分

※消費税は10%として計算しています。※掲載されている図面・写真等は、作成方法や撮影方法・時期などにより実際とは異なる場合があります。＊家具や車などは、配置のイメージであり、賃貸物件に付属していません（家具家電付き等の表示があるものを除く）。

**ポイントがたまる**  
住んでいるだけでポイントが貯まり、住替え時に家賃が最大3ヶ月分無料に!

**らくらくパートナー**  
気分も手間もお財布も、らくらく。保証人不要のらくらくパートナー

## 株式会社イチイ 高田馬場店

TEL:03-5155-6565  
FAX: 03-5155-6566

東京都新宿区高田馬場1丁目17-15羽深ビル4階  
免許番号：東京都免許(12)第39368号  
所属団体：(公財)日本賃貸住宅管理協会 / (公社)全日本不動産協会 / (公社)首都圏不動産公正取引協議会

取引形態  
仲介