

# Sha Maison

積水ハウス品質のお部屋を シャーメゾン ショップ Shop

J R 総武線

阿佐ヶ谷駅 徒歩19分

モバイルで見る



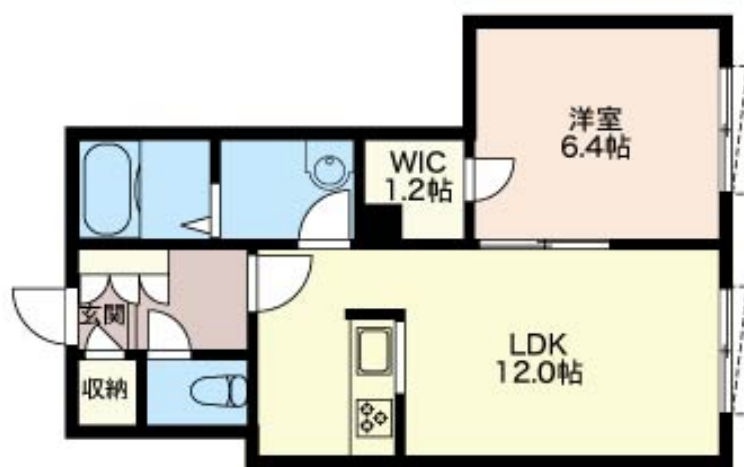
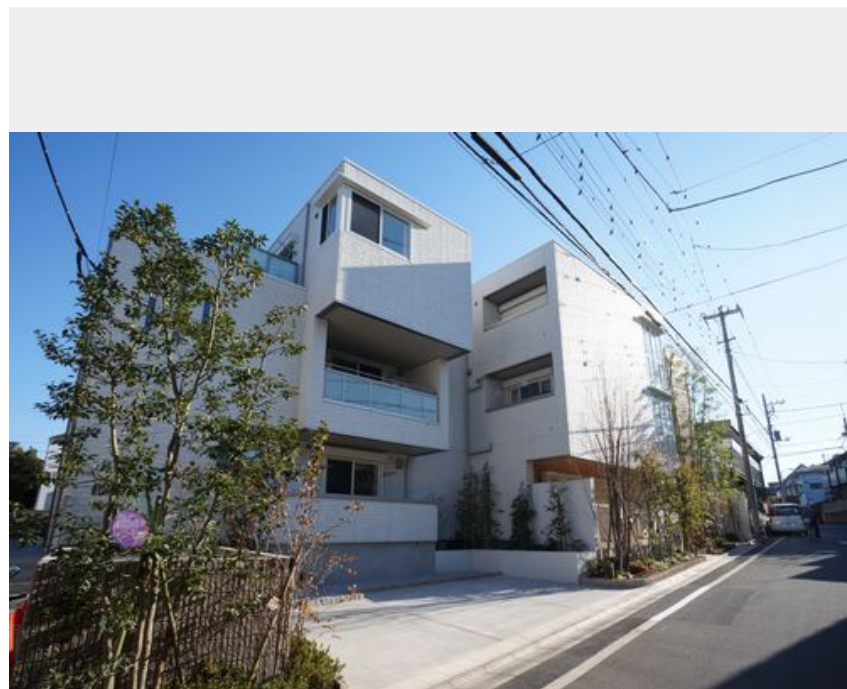
1LDK  
マンション

家賃 127,000 円

共益費等 6,000 円

敷金 1ヶ月

礼金 1ヶ月



この物件の  
オススメ  
ポイント

耐震性の高い積水ハウス施工の賃貸住宅「シャーメゾン」建物構造は重量鉄骨造/共用エントランス部は部外者の出入りを防ぐオートロック仕様(自動ドア)/共用部にはエレベーターを完備しており・・・

## この物件についている こだわり設備

- 高遮音床システム
- オートロック
- コンロ
- しゃ熱断熱複層ガラス
- 防犯ガラス
- 給湯設備
- インターネット無料
- エレベーター
- 浴室乾燥機
- TVモニター付きインターホン
- 対面キッチン
- 洗髪洗面台

駐車場有り/高遮音床システム「SHAIDD55」/エレベーター/ゴミ集積場(敷地内)/駐輪場(屋根付き)/オートロック/BS/LGBTQフレンドリー/高齢者対応可/角部屋/アクセントクロス/スライディングスクリーン/フローリング/しゃ熱断熱複層ガラス/雨戸(シャッタータイプ)/モニター付ドアホン/全身ミラー/インターネット無料/防犯ガラス(合せガラス)/玄関鍵(①キー②ロック)/給湯箇所(浴室・台所・洗面所)/給湯器(ガス)/浴室乾燥機(暖房乾燥)/シャワー/ユニットバス1318/洗濯機置場(室内)/洗髪洗面化粧台/室内物干し/対面キッチン/ガス

積水ハウスの賃貸住宅 シャーメゾン

Sha Maison

物件名	Gardens 106号室	間取り	1LDK/洋室6.4 LDK12(帖)
アクセス	J R 総武線 阿佐ヶ谷駅 徒歩19分 西武新宿線 鷺ノ宮駅 徒歩13分	専有面積 / 向き	45.33㎡ / 南東
所在地	東京都中野区大和町4丁目44-4	築年月 / 構造	2014年10月下旬 / 鉄骨・1階-3階建
ランドマーク	-	入居 / 契約期間	2024年5月上旬 / 2年
		駐車場	なし

入居諸条件備考

シャーメゾンライフSUPPORT24(月額880円税込)へ別途加入要。退室時ハウスクリーニング費用として63,800円(税込)ご負担頂きます。鍵交換費用として12,100円(税込)ご負担頂きます。/火災保険へのご加入が条件となります。\*ご入居中は、借家人賠償責任保険・個人賠償責任保険が付帯された火災保険へのご加入が必要となります。積水ハウス不動産グループでは、万一の事故の際、グループが連携して迅速に対応できる「シャーメゾンライフGUARD」(\*)へのご加入を推奨しております。\*保険契約の取扱代理店は、積水ハウス不動産東京(株)および積水ハウス不動産パートナーズ(株)となります。/積水ハウス不動産パートナーズの保証人不要プラン「らくらくパートナー」へご加入が必要です。[新規契約時]事務手数料:33,000円(税込)、[毎月]保証料:月額賃料等の2%/諸費用及び、契約に要する費用は別途打合せ/更新料:新賃料の1ヶ月分

※消費税は10%として計算しています。※掲載されている図面・写真等は、作成方法や撮影方法・時期などにより実際とは異なる場合があります。※家具や車などは、配置のイメージであり、賃貸物件に付属していません(家具家電付き等の表示があるものを除く)。

ポイントがたまる  
住んでいるだけでポイントが貯まり、  
住替え時に家賃が最大3ヶ月分無料に!

らくらくパートナー  
気分も手間もお財布も、らくらく。  
保証人不要のらくらくパートナー

株式会社イチイ 鷺宮店

TEL:03-5327-3006  
FAX: 03-5327-3009

東京都中野区鷺宮4丁目34-8  
免許番号: 東京都免許(12)第39368号  
所属団体: (公財)日本賃貸住宅管理協会 / (公社)全日本不動産協会  
/ (公社)首都圏不動産公正取引協議会

取引形態  
仲介