

# Sha Maison

積水ハウス品質のお部屋を シャーメゾン ショップ Shop

J R 総武線

東中野駅 徒歩3分

モバイルで見る



1K  
アパート

家賃 77,000 円

共益費等 4,500 円

敷金 1 ヶ月

礼金 1 ヶ月



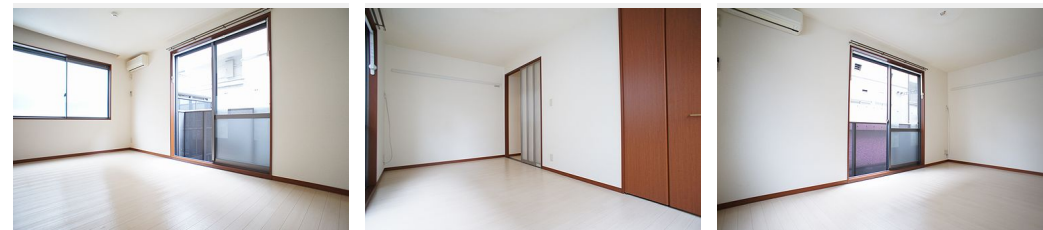
この物件の  
オススメ  
ポイント

積水ハウスの【シャーメゾン】東中野駅は、J Rと都営大江戸線のダブルアクセスで都心への利便性が良い立地となります♪  
周辺にはコンビニ、スーパー、大手銀行、飲食チェーン点在し、单身ライ・・・

## この物件についている こだわり設備

- TVモニター付きインターホン
- コンロ
- 給湯設備
- 浴室乾燥機
- 室内物干
- 温水洗浄便座
- エアコン

ゴミ集積場(敷地内) / 高齢者対応可 / 駐輪場 / CATV(都市型) / LGBTQフレンドリー / モニター付ドアホン / 給湯器 / 浴室乾燥機(暖房乾燥) / シャワー / 洗濯機置場(室内) / 室内物干し / 1口コンロ / トイレ(洗浄機能付便座) / エアコン



積水ハウスの賃貸住宅 シャーメゾン

Sha Maison

物件名	クリーンハイム 103号室	間取り	1K/洋室6.9 K2.2(帖)
アクセス	J R 総武線 東中野駅 徒歩3分 東京メトロ東西線 落合駅 徒歩9分	専有面積 / 向き	22.5㎡ / 南
所在地	東京都中野区東中野3丁目3-33	築年月 / 構造	2003年8月中旬 / 軽量鉄骨・1階-2階建
ランドマーク	-	入居 / 契約期間	2024年5月中旬 / 2年
		駐車場	なし

入居諸条件備考

シャーメゾンライフSUPPORT24(月額880円税込)へ別途加入要。退室時ハウスクリーニング費用として44,000円(税込)ご負担頂きます。鍵交換費用として22,000円(税込)ご負担頂きます。/火災保険へのご加入が条件となります。\*ご入居中は、借家人賠償責任保険・個人賠償責任保険が付帯された火災保険へのご加入が必要となります。積水ハウス不動産グループでは、万一の事故の際、グループが連携して迅速に対応できる「シャーメゾンライフGUARD」(\*)へのご加入を推奨しております。\*保険契約の取扱代理店は、積水ハウス不動産東京(株)および積水ハウス不動産パートナーズ(株)となります。/積水ハウス不動産パートナーズの保証人不要プラン『らくらくパートナー』にご加入が必要です。[新規契約時]事務手数料:33,000円(税込)、[毎月]保証料:月額賃料等の2%/諸費用及び、契約に要する費用は別途打合せ/更新料:新賃料の1ヶ月分

※消費税は10%として計算しています。※掲載されている図面・写真等は、作成方法や撮影方法・時期などにより実際とは異なる場合があります。※家具や車などは、配置のイメージであり、賃貸物件に付属していません(家具家電付き等の表示があるものを除く)。

**ポイントがたまる**  
住んでいるだけでポイントが貯まり、  
住替え時に家賃が最大3ヶ月分無料に!

**らくらくパートナー**  
気分も手間もお財布も、らくらく。  
保証人不要のらくらくパートナー

## 株式会社ユートク・ライフ 高田馬場店

TEL:03-3205-6101  
FAX: 03-3205-6690

東京都新宿区高田馬場2丁目14-10日拓ビル1階  
免許番号: 東京都免許(8)第60730号  
所属団体: (公社)全日本不動産協会 / (公社)首都圏不動産公正取引協議

取引形態  
仲介