

# Sha Maison

積水ハウス品質のお部屋を シャーメゾン ショップ Shop

東京メトロ丸ノ内線

中野新橋駅 徒歩4分

モバイルで見る



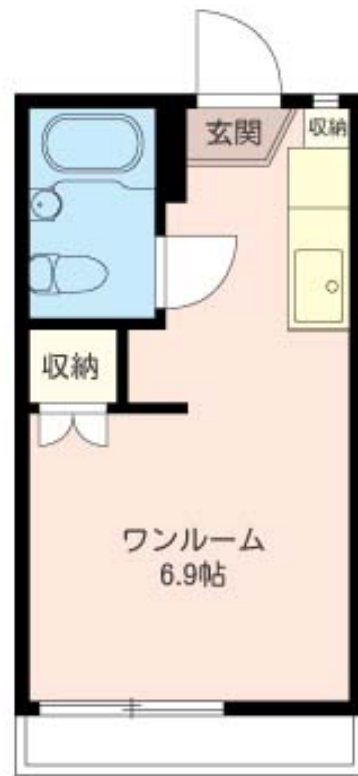
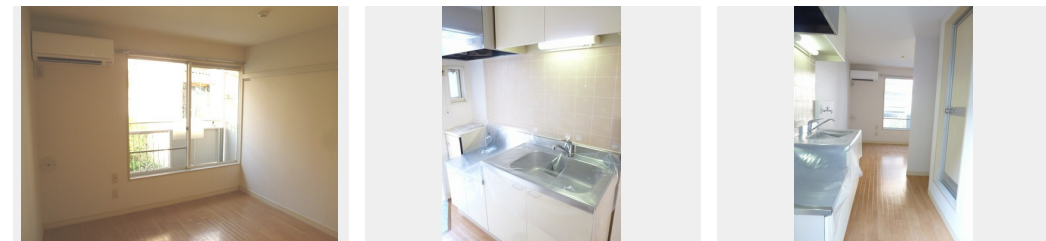
1R  
アパート

家賃 51,000 円

共益費等 4,000 円

敷金 1ヶ月

礼金 1ヶ月



積水ハウスの賃貸住宅 シャーメゾン

Sha Maison

この物件の  
オススメ  
ポイント

耐震性の高い積水ハウス施工賃貸住宅／建物構造は軽量鉄骨造  
／東京メトロ丸の内線「中野新橋」駅徒歩4分／東京メ  
トロ丸の内線「中野坂上」駅徒歩10分。都営大江戸線「中野  
坂上」駅徒歩・・・

この物件についている こだわり設備



CATV (都市型) / LGBTQフレンドリー / 高齢者対応可 / モニタ付ドアホン / 給湯器 / シャワー  
／洗濯機置場 (室内) / 室内物干し / エアコン

物件名 ヴィラ・大井手 202号室  
アクセス 東京メトロ丸ノ内線 中野新橋駅 徒歩4分  
東京メトロ丸ノ内線 中野坂上駅 徒歩10分  
所在地 東京都中野区本町3丁目8-7  
ランドマーク -

間取り ワンルーム / ワンルーム6.9 (帖)  
専有面積 / 向き 15.0㎡ / 北  
築年月 / 構造 1990年9月下旬 / 軽量鉄骨・2階-2階建  
入居 / 契約期間 2024年5月中旬 / 2年  
駐車場 なし

入居諸条件備考

シャーメゾンライフSUPPORT24 (月額880円税込) へ別途加入要。退室時ハウスクリーニング費用として44,000円 (税込) 負担頂きます。鍵交換費用として19,800円 (税込) 負担頂きます。火災保険へのご加入が条件となります。\*ご入居中は、借家人賠償責任保険・個人賠償責任保険が付帯された火災保険へのご加入が必要となります。積水ハウス不動産グループでは、万一の事故の際、グループが連携して迅速に対応できる「シャーメゾンライフGUARD」(\*) へのご加入を推奨しております。\*保険契約の取扱代理店は、積水ハウス不動産東京 (株) および積水ハウス不動産パートナーズ (株) となります。積水ハウス不動産パートナーズの保証人不要プラン『らくらくパートナー』にご加入が必要です。【新規契約時】事務手数料：33,000円 (税込)、【毎月】保証料：月額賃料等の2% / 諸費用及び、契約に要する費用は別途打合せ / 更新料：新賃料の1ヶ月分

※消費税は10%として計算しています。※掲載されている図面・写真等は、作成方法や撮影方法・時期などにより実際とは異なる場合があります。※家具や車などは、配置のイメージであり、賃貸物件に付属していません (家具家電付き等の表示があるものを除く)。

ポイントがたまる  
住んでいるだけでポイントが貯まり、  
住替え時に家賃が最大3ヶ月分無料に!

らくらくパートナー  
気分も手間もお財布も、らくらく。  
保証人不要のらくらくパートナー

株式会社中央邸宅社  
TEL:03-3379-5161  
FAX: 03-3379-5292

東京都渋谷区代々木1丁目31-12日線代々木ビル4F  
免許番号：東京都免許(14)23716号  
所属団体：(公社) 東京都宅地建物取引業協会 / (公社) 首都圏不動産公正  
取引協議会

取引形態  
仲介