

# Sha Maison

積水ハウス品質のお部屋を シャーメゾン ショップ Shop

小田急小田原線

参宮橋駅 徒歩7分

モバイルで見る



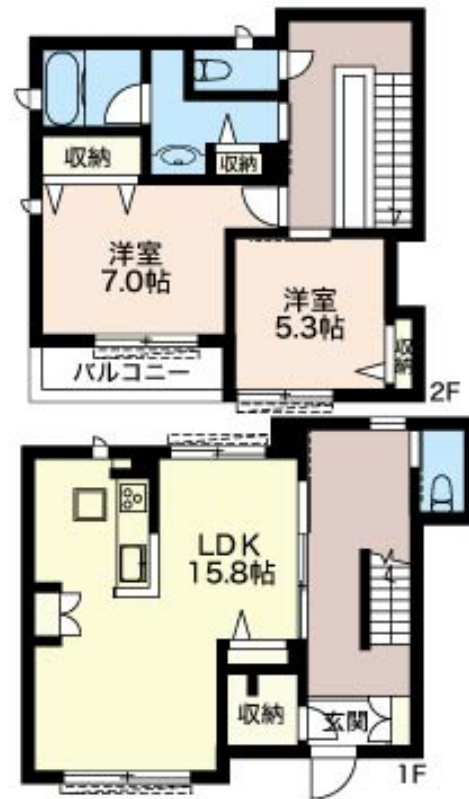
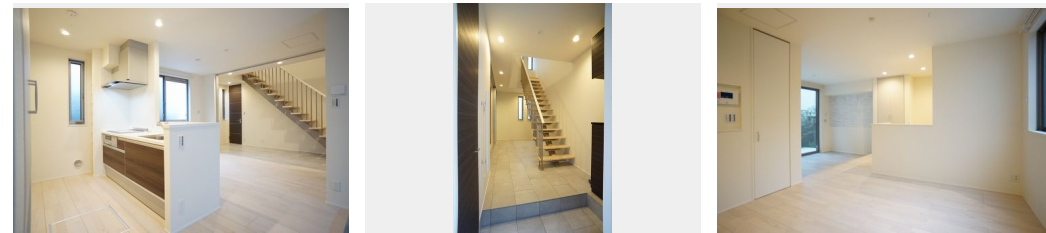
**2LDK**  
テラスハウス

家賃 **340,000 円**

共益費等 7,000 円

敷金 1 ヶ月

礼金 2 ヶ月



積水ハウスの賃貸住宅 シャーメゾン

Sha Maison

この物件の  
オススメ  
ポイント

- 大切なペットと共に暮らす生活【ペット共生仕様】
- 生活を守る高いセキュリティー設備【セコムホームセキュリティー・防犯カメラ・防犯合わせガラス・1キー2ロック】
- 冬でもあったかリビ・・・

この物件についている **こだわり設備**

- 宅配BOX
- 防犯カメラ
- 対面キッチン
- しゃ熱断熱複層ガラス
- 防犯ガラス
- コンロ
- 住宅性能評価
- 警備システム
- 3口コンロ
- TVモニター付きインターホン
- ペット相談可
- IHクッキングヒーター

住宅性能評価/宅配BOX/ペット相談可(室内小型犬)/防犯カメラ/BS/LGBTQフレンドリー/ピクチャーレール/フローリング/しゃ熱断熱複層ガラス/雨戸(電動シャッタータイプ)/モニター付ドアホン/防犯ガラス(合せガラス)/ホームセキュリティ(セコム)/エコジョーズ/浴室乾燥機(暖房乾燥)/シャワー/ユニットバス1418/洗面化粧台/室内物干し/対面キッチン/IHクッキングヒーター/3口コンロ/グリル付きコンロ/トイレ(洗浄機能付便座)/バス・トイレ(セパレート)/エアコン/床暖房/バルコニー/専用庭

物件名	グランジュ代々木Ⅱ 101号室
アクセス	小田急小田原線 参宮橋駅 徒歩7分 京王新線 初台駅 徒歩8分
所在地	東京都渋谷区代々木5丁目21-9
ランドマーク	-

間取り	2LDK/洋室7 洋室5.3 LDK15.8 (帖)
専有面積 / 向き	87.07㎡ / 南
築年月 / 構造	2017年11月下旬 / 軽量鉄骨・1階-2階建
入居 / 契約期間	2024年5月上旬 / 2年
駐車場	なし

入居諸条件備考

シャーメゾンライフSUPPORT24(月額880円税込)へ別途加入要。退室時ハウスクリーニング費用として103,400円(税込)ご負担頂きます。鍵交換費用として24,200円(税込)ご負担頂きます。/火災保険へのご加入が条件となります。\*ご入居中は、借家人賠償責任保険・個人賠償責任保険が付帯された火災保険へのご加入が必要となります。積水ハウス不動産グループでは、万一の事故の際、グループが連携して迅速に対応できる「シャーメゾンライフGUARD」(\*)へのご加入を推奨しております。\*保険契約の取扱代理店は、積水ハウス不動産東京(株)および積水ハウス不動産パートナーズ(株)となります。/積水ハウス不動産パートナーズの保証人不要プラン『らくらくパートナー』に加入が必要です。【新規契約時】事務手数料:33,000円(税込)、【毎月】保証料:月額賃料等の2%/諸費用及び、契約に要する費用は別途打合せ/更新料:新賃料の1ヶ月分

※消費税は10%として計算しています。※掲載されている図面・写真等は、作成方法や撮影方法・時期などにより実際とは異なる場合があります。※家具や車などは、配置のイメージであり、賃貸物件に付属していません(家具家電付き等の表示があるものを除く)。

**ポイントがたまる**  
住んでいるだけでポイントが貯まり、住替え時に家賃が最大3ヶ月分無料に!

**らくらくパートナー**  
気分も手間もお財布も、らくらく。保証人不要のらくらくパートナー

株式会社アクセス・リアルティ  
TEL:03-3479-7107  
FAX: 03-3479-7155

東京都渋谷区千駄ヶ谷1丁目20-1パークアベニュー5F  
免許番号: 東京都免許(9)第55712号  
所属団体: (公社)東京都宅地建物取引業協会 / (公社)首都圏不動産公正取引協議会

取引形態  
仲介