

Sha Maison

積水ハウス品質のお部屋を シャーメゾン ショップ Shop

京王線

明大前駅 徒歩6分

モバイルで見る



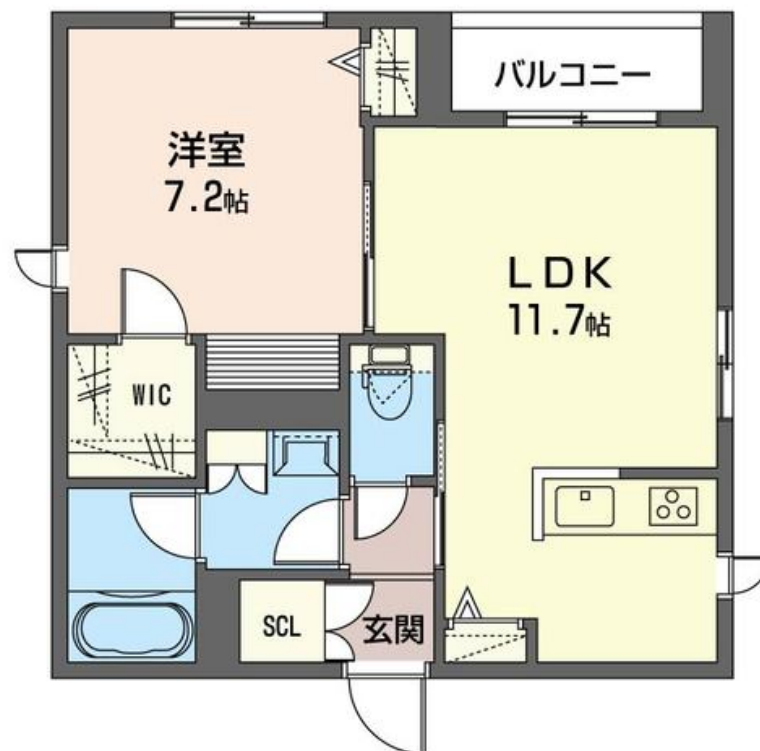
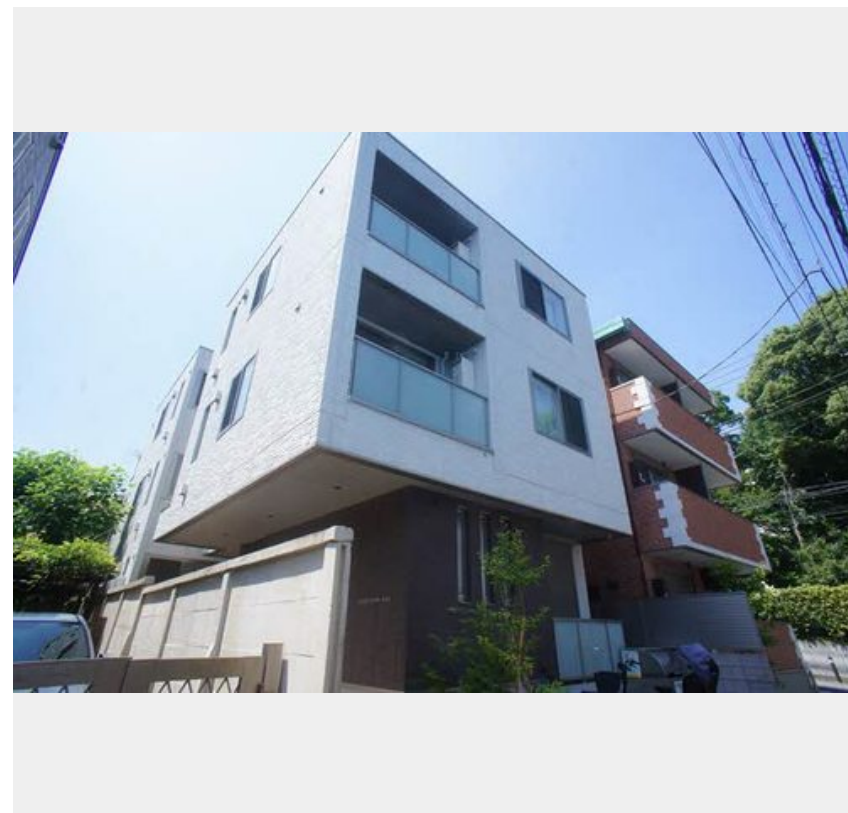
1LDK
マンション

家賃 **160,000 円**

共益費等 6,000 円

敷金 1ヶ月

礼金 1ヶ月



積水ハウスの賃貸住宅 シャーメゾン

Sha Maison

この物件の
オススメ
ポイント

☆積水ハウス施工/共用部分は高級感のあるホテルライク仕様
☆エントランスはオートロック付き、防犯カメラ付きで防犯性
アップ/録画機能付きTVモニターホン/人気の無料
WiFi付き/宅配ボ...

この物件についている こだわり設備

- 屋内共用廊下タイプ
- 高遮音床システム
- 宅配BOX
- ワークスペース
- 住宅性能評価
- 耐震等級3
- インターネット無料(WiFi付)
- TVモニター付きインターホン
- オートロック
- 防犯カメラ
- 対面キッチン
- コンロ

高遮音床システム「SHAI DD55」/住宅性能評価/耐震等級3/ホテルライク/宅配BOX/ゴミ集積場(敷地内)/オートロック/防犯カメラ/BS/ワークスペース/角部屋/アクセントクロス/フローリング/モニター付ドアホン/全身ミラー/ダウンライト/インターネット無料(Wi-Fi対応)/玄関鍵(①キー②ロック)/給湯箇所(浴室・台所・洗面所)/エコジョーズ/給湯器(追焚機能付)/浴室乾燥機(暖房乾燥)/シャワー/ユニットバス1318/洗濯機置場(室内)/洗髪洗面化粧台/室内物干し/対面キッチン/IHクッキングヒーター/3口コンロ/トイレ(洗浄機能付便)

物件名 グランパルム 明大前 202号室
アクセス 京王線 明大前駅 徒歩6分
所在地 東京都世田谷区松原2丁目6-8
ランドマーク -

間取り 1LDK/洋室7.2 LDK11.7 WIC1.3(帖)
専有面積/向き 45.41m²/北
築年月/構造 2022年1月下旬/重量鉄骨・2階-3階建
入居/契約期間 2024年5月中旬/2年
駐車場 なし

入居諸条件備考

シャーメゾンライフSUPPORT24(月額880円税込)へ別途加入要。退室時ハウスクリーニング費用として63,800円(税込)ご負担頂きます。鍵交換費用として24,200円(税込)ご負担頂きます。/火災保険へのご加入が必要となります。*ご入居中は、借家人賠償責任保険・個人賠償責任保険が付帯された火災保険へのご加入が必要となります。積水ハウス不動産グループでは、万一の事故の際、グループが連携して迅速に対応できる「シャーメゾンライフGUARD」(*)へのご加入を推奨しております。*保険契約の取扱代理店は、積水ハウス不動産東京(株)および積水ハウス不動産パートナーズ(株)となります。/積水ハウス不動産パートナーズの保証人不要プラン「らくらくパートナー」へご加入が必要です。【新規契約時】事務手数料:33,000円(税込)、【毎月】保証料:月額賃料等の2%/諸費用及び、契約に要する費用は別途打合せ/更新料:新賃料の1ヶ月分

※消費税は10%として計算しています。※掲載されている図面・写真等は、作成方法や撮影方法・時期などにより実際とは異なる場合があります。※家具や車などは、配置のイメージであり、賃貸物件に付属していません(家具家電付き等の表示があるものを除く)。

ポイントがたまる
住んでいるだけでポイントが貯まり、住替え時に家賃が最大3ヶ月分無料に!

らくらくパートナー
気分も手間もお財布も、らくらく。保証人不要のらくらくパートナー

株式会社東都 明大前店
TEL:03-6379-1145
FAX: 03-5300-8345

東京都世田谷区松原2丁目44-6-102
免許番号: 国土交通大臣免許(10)第3496号
所属団体: (一社) 全国住宅産業協会 / (公社) 首都圏不動産公正取引協議会

取引形態
仲介