

Sha Maison

積水ハウス品質のお部屋を シャーメゾン ショップ Shop

小田急小田原線

成城学園前駅 徒歩24分

モバイルで見る



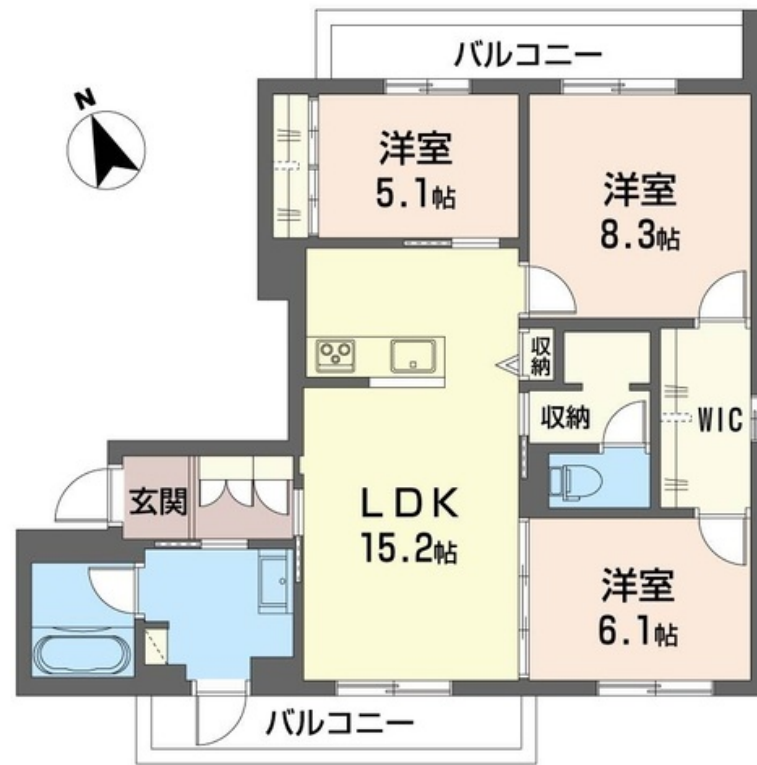
3LDK
マンション

家賃 **350,000 円**

共益費等 9,000 円

敷金 1 ヶ月

礼金 2 ヶ月



積水ハウスの賃貸住宅 シャーメゾン
Sha Maison

この物件の
オススメ
ポイント

【シャーメゾンZEH（ゼッチ）対象物件】高い断熱・省エネ・創エネ性能を持つ賃貸住宅です。小田急電鉄成城学園前駅徒歩24分、京王電鉄千川駅徒歩22分、上祖師谷4丁目バス停まで徒歩1分・・・

この物件についている **こだわり設備**

- シャーメゾン セレクション
- 屋内共用廊下タイプ
- 高遮音床システム
- ZEH
- 宅配BOX
- 太陽光発電
- 住宅性能評価
- 耐震等級3
- インターネット無料(WiFi付)
- IOT対応
- TVモニター付きインターホン
- オートロック

駐車場有り/高遮音床システム「SHAIDD55」/住宅性能評価/耐震等級3/ホテルライク/エレベーター/宅配BOX/ゴミ集積場(敷地内)/駐輪場(屋根付き)/オートロック/防犯カメラ/4K対応/BS/LGBTQフレンドリー/角部屋/アクセントクロス/スライディングスクリーン/フローリング/雨戸(電動シャッタータイプ)/モニター付ドアホン/全身ミラー/インターネット無料(Wi-Fi対応)/IOT対応/給湯箇所(浴室・台所・洗面所)/エコジョーズ/給湯器(追焚機能付)/太陽光発電/ZEH(ネット・ゼロ・エネルギー・ハウス)/浴室乾燥機(暖房乾燥)/

物件名	Grand M. Z. N 302号室	間取り	3LDK/洋室8.3 洋室6.1 洋室5.1 LDK15.2 (帖)
アクセス	小田急小田原線 成城学園前駅 徒歩24分 京王線 仙川駅 徒歩20分	専有面積 / 向き	83.23㎡ / 南西
所在地	東京都世田谷区上祖師谷4丁目11-13	築年月 / 構造	2024年6月中旬 / 重量鉄骨・3階-3階建
ランドマーク	-	入居 / 契約期間	2024年6月中旬 / 2年
		駐車場	有り / 月 22,000円 ~ 22,000円 (税込)

入居諸条件備考

シャーメゾンライフSUPPORT24 (月額880円税込)へ別途加入要。退室時ハウスクリーニング費用として98,450円(税込)ご負担頂きます。スマートロック設定費用として16,500円(税込)ご負担頂きます。/火災保険へのご加入が条件となります。*ご入居中は、借家人賠償責任保険・個人賠償責任保険が付帯された火災保険へのご加入が必要となります。積水ハウス不動産グループでは、万一の事故の際、グループが連携して迅速に対応できる「シャーメゾンライフGUARD」(*)へのご加入を推奨しております。*保険契約の取扱代理店は、積水ハウス不動産東京(株)および積水ハウス不動産パートナーズ(株)となります。/積水ハウス不動産パートナーズの保証人不要プラン『らくらくパートナー』に加入が必要です。【新規契約時】事務手数料:33,000円(税込)、[毎月]保証料:月額賃料等の2%/諸費用及び、契約に要する費用は別途打合せ/駐車場の空・料金等につきましては別途お問合せ下さい。/更新料:新賃料の1ヶ月分

*消費税は10%として計算しています。*掲載されている図面・写真等は、作成方法や撮影方法・時期などにより実際とは異なる場合があります。*家具や車などは、配置のイメージであり、賃貸物件に付属していません(家具家電付き等の表示があるものを除く)。

ポイントがたまる
住んでいるだけでポイントが貯まり、住替え時に家賃が最大3ヶ月分無料に!

らくらくパートナー
気分も手間もお財布も、らくらく。保証人不要のらくらくパートナー

株式会社東都 千歳烏山店
TEL:03-5313-5811
FAX: 03-5313-5820

東京都世田谷区南烏山4丁目10-3
免許番号: 国土交通大臣免許(10)第3496号
所属団体: (一社)全国住宅産業協会 / (公社)首都圏不動産公正取引協議会

取引形態
仲介