

Sha Maison

積水ハウス品質のお部屋を シャーメゾン ショップ Shop

東急東横線

学芸大学駅 徒歩12分

モバイルで見る



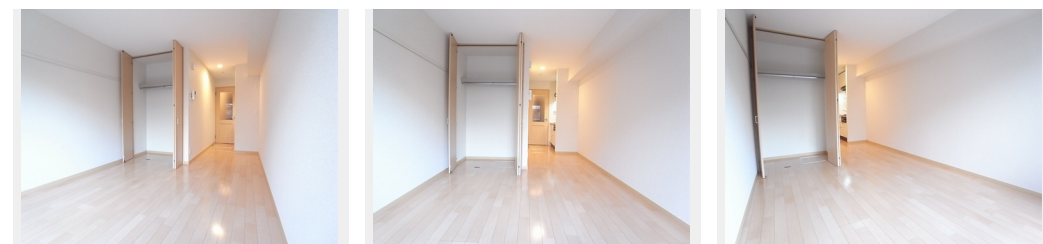
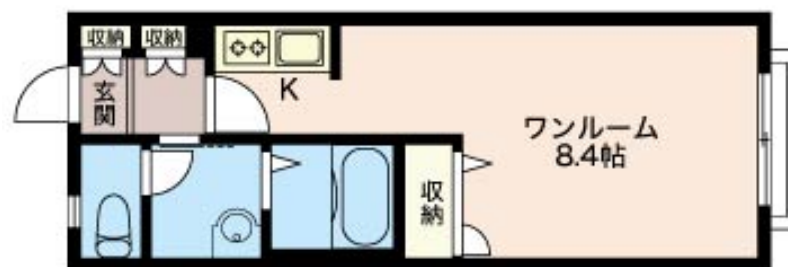
1R
アパート

家賃 85,000 円

共益費等 4,000 円

敷金 1ヶ月

礼金 1ヶ月



積水ハウスの賃貸住宅 シャーメゾン

Sha Maison

この物件の
オススメ
ポイント

■東急東横線「学芸大学駅」徒歩12分■入居後すぐに使える
利用料無料インターネット(Wi-Fi付)■【防犯設備】共
用玄関オートロック・1キー2ロック・防犯合わせガラス・モ
ニター付イン・・・

この物件についている こだわり設備

- インターネット 無料(WiFi付)
- TVモニター付き インターホン
- オートロック
- コンロ
- 給湯設備
- 浴室乾燥機
- 洗髪洗面台
- 温水洗浄便座
- エアコン
- ダウンライト
- フローリング付

駐車場有り/駐輪場/CATV(都市型)/オートロック/LGBTQフレンドリー/高齢者対応可
/ピクチャーレール/フローリング/モニター付ドアホン/ダウンライト/インターネット無料
(Wi-Fi対応)/給湯箇所(浴室・台所・洗面所)/給湯器(ガス)/浴室乾燥機(暖房乾燥
)/シャワー/洗濯機置場(室内)/洗髪洗面化粧台/ガスコンロ/2口コンロ/グリル付きコンロ
/トイレ(洗浄機能付便座)/バス・トイレ(セパレート)/エアコン

入居
諸条件
備考

シャーメゾンライフSUPPORT24(月額880円税込)にご加入いただきます。ご入居にかかる諸費用として、退室時ハウスクリーニング費用44,000円(税込)鍵交換費用24,200円(税込)が必要です。/火災保険へのご加入が条件となります。*ご入居中は、借家人賠償責任保険・個人賠償責任保険が付帯された火災保険へのご加入が必要となります。積水ハウス不動産グループでは、万一の事故の際、グループが連携して迅速に対応できる「シャーメゾンライフGUARD」(*)へのご加入を推奨しております。*保険契約の取扱代理店は、積水ハウス不動産東京(株)および積水ハウス不動産パートナーズ(株)となります。/積水ハウス不動産パートナーズの保証人不要プラン『らくらくパートナー』にご加入が必要です。[新規契約時]事務手数料:33,000円(税込)、[毎月]保証料:月額賃料等の2%/諸費用及び、契約に要する費用は別途打合せ/駐車場の空・料金等につきましては別途お問合せ下さい。/更新料:新賃料の1ヶ月分

物件名	サニーコート 106号室	間取り	ワンルーム/ワンルーム8.4(帖)
アクセス	東急東横線 学芸大学駅 徒歩12分 東急田園都市線 三軒茶屋駅 徒歩20分	専有面積 / 向き	27.45㎡ / 南東
所在地	東京都世田谷区下馬 3丁目3-19	築年月 / 構造	2006年2月下旬 / 軽量鉄骨・1階-2階建
ランドマーク	-	入居 / 契約期間	2024年6月中旬 / 2年
		駐車場	有り / 月 27,500円 ~ 27,500円 (税込)

※消費税は10%として計算しています。※掲載されている図面・写真等は、作成方法や撮影方法・時期などにより実際とは異なる場合があります。※家具や車などは、配置のイメージであり、賃貸物件に付属していません(家具家電付き等の表示があるものを除く)。

ポイントがたまる
住んでいるだけでポイントが貯まり、
住替え時に家賃が最大3ヶ月分無料に!

らくらくパートナー
気分も手間もお財布も、らくらく。
保証人不要のらくらくパートナー

有限会社さくらホーム

TEL:03-5430-2151
FAX: 03-5430-2150

東京都世田谷区太子堂 1丁目12-38 藤和三軒茶屋コープ1階
免許番号: 東京都免許(7)70269号
所属団体: (公社) 東京都宅地建物取引業協会 / (公社) 首都圏不動産公正
取引協議会

取引形態
仲介