

Sha Maison

積水ハウス品質のお部屋を シャーメゾン ショップ Shop

東急田園都市線

桜新町駅 徒歩9分

モバイルで見る



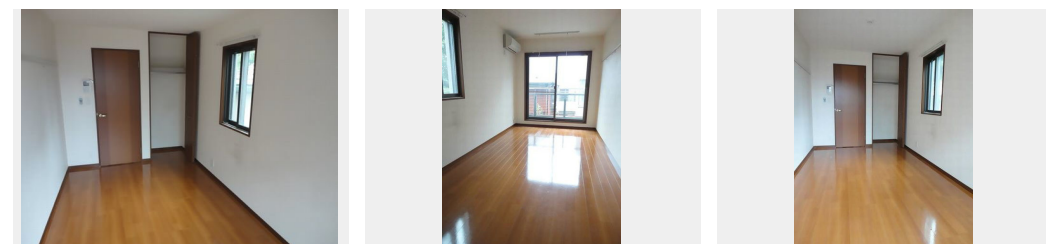
1K
マンション

家賃 83,000 円

共益費等 4,000 円

敷金 1 ヶ月

礼金 0.5 ヶ月



積水ハウスの賃貸住宅 シャーメゾン

Sha Maison

この物件の
オススメ
ポイント

■東急田園都市線「桜新町駅」徒歩9分の立地 ■積水ハウス施工の重量鉄骨造マンションタイプ ■外構門扉タイプのオートロックを採用【モニターホン有】 ■【断熱ペアガラス】採用のサッシ ■フロー・・・

この物件についている こだわり設備

- TVモニター付きインターホン
- オートロック
- コンロ
- 給湯設備
- 室内物干
- エアコン
- フローリング付
- 大型収納

ゴミ集積場（敷地内）／オートロック／CATV（都市型）／LGBTQフレンドリー／高齢者対応可／角部屋／ピクチャーレール／フローリング／モニター付ドアホン／給湯箇所（浴室・台所・洗面所）／給湯器（ガス）／シャワー／洗濯機置場（室内）／洗面化粧台／室内物干し／ガスコンロ／1口コンロ／バス・トイレ（セパレート）／大型玄関収納／エアコン／バルコニー

物件名 クレール弦巻 II 201号室
アクセス 東急田園都市線 桜新町駅 徒歩9分
東急世田谷線 上町駅 徒歩13分
所在地 東京都世田谷区弦巻3丁目18-5
ランドマーク -

間取り 1K/洋室7 K2.5 (帖)
専有面積 / 向き 22.5㎡ / 南
築年月 / 構造 2004年9月下旬 / 重量鉄骨・2階-3階建
入居 / 契約期間 2024年6月上旬 / 2年
駐車場 なし

入居諸条件備考

シャーメゾンライフSUPPORT24（月額880円税込）へ別途加入要。退室時ハウスクリーニング費用として44,000円（税込）ご負担頂きます。鍵交換費用として24,200円（税込）ご負担頂きます。火災保険へのご加入が条件となります。*ご入居中は、借家人賠償責任保険・個人賠償責任保険が付帯された火災保険へのご加入が必要となります。積水ハウス不動産グループでは、万一の事故の際、グループが連携して迅速に対応できる「シャーメゾンライフGUARD」(*)へのご加入を推奨しております。*保険契約の取扱代理店は、積水ハウス不動産東京（株）および積水ハウス不動産パートナーズ（株）となります。積水ハウス不動産パートナーズの保証人不要プラン『らくらくパートナー』へご加入が必要です。【新規契約時】事務手数料：33,000円（税込）、【毎月】保証料：月額賃料等の2% / 諸費用及び、契約に要する費用は別途打合せ / 更新料：新賃料の1ヶ月分

※消費税は10%として計算しています。※掲載されている図面・写真等は、作成方法や撮影方法・時期などにより実際とは異なる場合があります。※家具や車などは、配置のイメージであり、賃貸物件に付属していません（家具家電付き等の表示があるものを除く）。

ポイントがたまる
住んでいるだけでポイントが貯まり、
住替え時に家賃が最大3ヶ月分無料に!

らくらくパートナー
気分も手間もお財布も、らくらく。
保証人不要のらくらくパートナー

株式会社ユートク・ライフ 渋谷店

TEL:03-5464-6022
FAX: 03-5464-6042

東京都渋谷区渋谷2丁目19-20 VORT渋谷宮益坂II 6F
免許番号：東京都免許(8)第60730号
所属団体：（公社）全日本不動産協会 / （公社）首都圏不動産公正取引協議

取引形態
仲介