

Sha Maison

積水ハウス品質のお部屋を シャーメゾン ショップ Shop

小田急小田原線

千歳船橋駅 徒歩4分

モバイルで見る



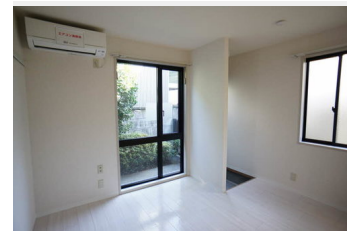
1K
アパート

家賃 **70,000 円**

共益費等 5,000 円

敷金 1ヶ月

礼金 1ヶ月



積水ハウスの賃貸住宅 シャーメゾン
Sha Maison

この物件の
**オススメ
ポイント**

【ドエル世田谷】積水ハウス施工シャーメゾン♪軽量鉄骨造
2階建て、1K4世帯です♪交通は、小田急線「千歳船橋駅」
徒歩4分(250m)、「経堂駅」徒歩15分
(1,130m)をご利用頂けます。

この物件についている **こだわり設備**

- インターネット 無料(WiFi付)
- 給湯設備
- 浴室乾燥機
- 室内物干
- 温水洗浄便座
- エアコン

高齢者対応可 / LGBTQフレンドリー / 角部屋 / インターホン / インターネット無料 (Wi-Fi対応) / 給湯箇所 (浴室・台所) / 給湯器 (ガス) / 浴室乾燥機 (暖房乾燥) / シャワー / 洗濯機置場 (室内) / 洗面化粧台 / 室内物干し / トイレ (洗浄機能付便座) / バス・トイレ (セパレート) / エアコン

| | | | |
|--------|---|-----------|-------------------------|
| 物件名 | ドエル世田谷 101号室 | 間取り | 1K/洋室6.8 K3.4 (帖) |
| アクセス | 小田急小田原線 千歳船橋駅 徒歩4分 小田急小田原線 経堂駅 徒歩15分 | 専有面積 / 向き | 21.7㎡ / 東 |
| 所在地 | 東京都世田谷区経堂 4丁目19-15 | 築年月 / 構造 | 1996年9月下旬 / 軽量鉄骨・1階-2階建 |
| ランドマーク | - | 入居 / 契約期間 | 即時 / 2年 |
| | | 駐車場 | なし |

入居諸条件備考

シャーメゾンライフSUPPORT24 (月額880円税込)へ別途加入要。退室時ハウスクリーニング費用として44,000円(税込)ご負担頂きます。鍵交換費用として17,600円(税込)ご負担頂きます。火災保険へのご加入が条件となります。*ご入居中は、借家人賠償責任保険・個人賠償責任保険が付帯された火災保険へのご加入が必要となります。積水ハウス不動産グループでは、万一の事故の際、グループが連携して迅速に対応できる「シャーメゾンライフGUARD」(*)へのご加入を推奨しております。*保険契約の取扱代理店は、積水ハウス不動産東京(株)および積水ハウス不動産パートナーズ(株)となります。積水ハウス不動産パートナーズの保証人不要プラン『らくらくパートナー』に加入が必要です。【新規契約時】事務手数料:33,000円(税込)、【毎月】保証料:月額賃料等の2%/諸費用及び、契約に要する費用は別途打合せ/更新料:新賃料の1ヶ月分

※消費税は10%として計算しています。※掲載されている図面・写真等は、作成方法や撮影方法・時期などにより実際とは異なる場合があります。※家具や車などは、配置のイメージであり、賃貸物件に付属していません(家具家電付き等の表示があるものを除く)。

ポイントがたまる
住んでいるだけでポイントが貯まり、
住替え時に家賃が最大3ヶ月分無料に!

らくらくパートナー
気分も手間もお財布も、らくらく。
保証人不要のらくらくパートナー

株式会社東都 経堂店
TEL:03-3426-6611
FAX: 03-3426-3066

東京都世田谷区経堂 1丁目24-15
免許番号: 国土交通大臣免許(10)第3496号
所属団体: (公財)日本賃貸住宅管理協会 / (一社)全国住宅産業協会
/ (公社)首都圏不動産公正取引協議会

取引形態
仲介