

Sha Maison

積水ハウス品質のお部屋を シャーメゾン ショップ Shop

小田急小田原線

下北沢駅 徒歩4分

モバイルで見る



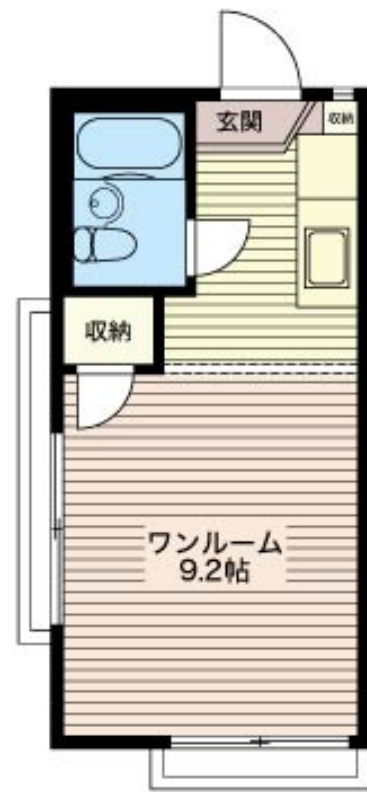
1R
アパート

家賃 **66,000 円**

共益費等 4,000 円

敷金 1 ヶ月

礼金 0.5 ヶ月



積水ハウスの賃貸住宅 シャーメゾン

Sha Maison

この物件の
オススメ
ポイント

☆積水ハウス施工の賃貸住宅『シャーメゾン』☆申込不要の無料Wi-Fiインターネット【ギガプライズ】☆小田急線・京王井の頭線「下北沢」駅まで徒歩4分☆通勤・通学・買い物等に便利な立地・・・

この物件についている **こだわり設備**

- インターネット 無料(WiFi付)
- TVモニター付き インターホン
- 給湯設備
- 室内物干
- エアコン

ゴミ集積場(敷地内) / 駐輪場 / LGB T Qフレンドリー / 高齢者対応可 / 角部屋 / ピクチャーレール / モニタ付ドアホン / インターネット無料 (Wi-Fi対応) / 給湯箇所 (浴室・台所) / 給湯器 (ガス) / シャワー / 洗濯機置場 (室内) / 室内物干し / 床下収納庫 / エアコン

物件名	カーサ・マスミA 107号室	間取り	ワンルーム / ワンルーム9.2 (帖)
アクセス	小田急小田原線 下北沢駅 徒歩4分 京王井の頭線 新代田駅 徒歩7分	専有面積 / 向き	18.0㎡ / 南
所在地	東京都世田谷区代田 6丁目4-2 1	築年月 / 構造	1992年9月上旬 / 軽量鉄骨・1階-2階建
ランドマーク	-	入居 / 契約期間	即時 / 2年
		駐車場	なし

入居諸条件備考

シャーメゾンライフSUPPORT24 (月額880円税込) へ別途加入要。退室時ハウスクリーニング費用として44,000円(税込)ご負担頂きます。鍵交換費用として19,800円(税込)ご負担頂きます。火災保険へのご加入が必要となります。*ご入居中は、借家人賠償責任保険・個人賠償責任保険が付帯された火災保険へのご加入が必要となります。積水ハウス不動産グループでは、万一の事故の際、グループが連携して迅速に対応できる「シャーメゾンライフGUARD」(*)へのご加入を推奨しております。*保険契約の取扱代理店は、積水ハウス不動産東京(株)および積水ハウス不動産パートナーズ(株)となります。積水ハウス不動産パートナーズの保証人不要プラン『らくらくパートナー』に加入が必要です。【新規契約時】事務手数料:33,000円(税込)、【毎月】保証料:月額賃料等の2%/諸費用及び、契約に要する費用は別途打合せ/更新料:新賃料の1ヶ月分

※消費税は10%として計算しています。※掲載されている図面・写真等は、作成方法や撮影方法・時期などにより実際とは異なる場合があります。※家具や車などは、配置のイメージであり、賃貸物件に付属していません(家具家電付き等の表示があるものを除く)。

ポイントがたまる
住んでいるだけでポイントが貯まり、住替え時に家賃が最大3ヶ月分無料に!

らくらくパートナー
気分も手間もお財布も、らくらく。保証人不要のらくらくパートナー

株式会社中央邸宅社
TEL:03-3379-5161
FAX: 03-3379-5292

東京都渋谷区代々木1丁目31-12日線代々木ビル4F
免許番号: 東京都免許(14)23716号
所属団体: (公社) 東京都宅地建物取引業協会 / (公社) 首都圏不動産公正取引協議会

取引形態
仲介