



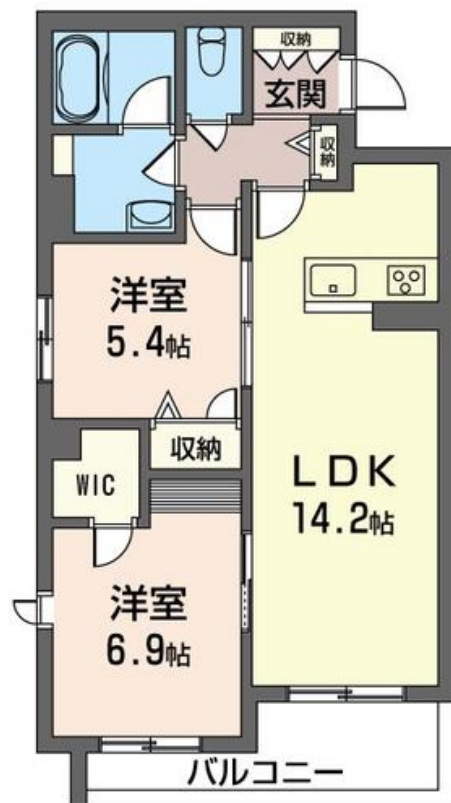
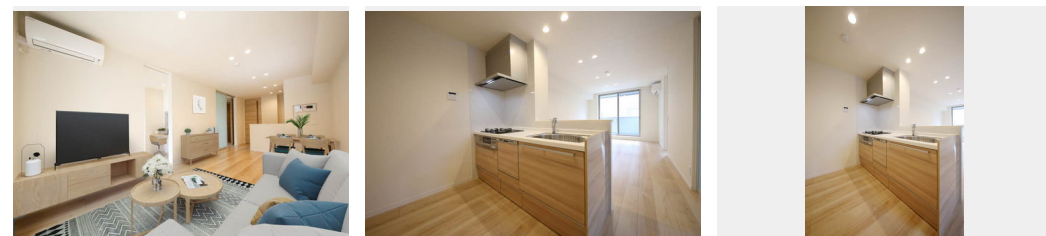
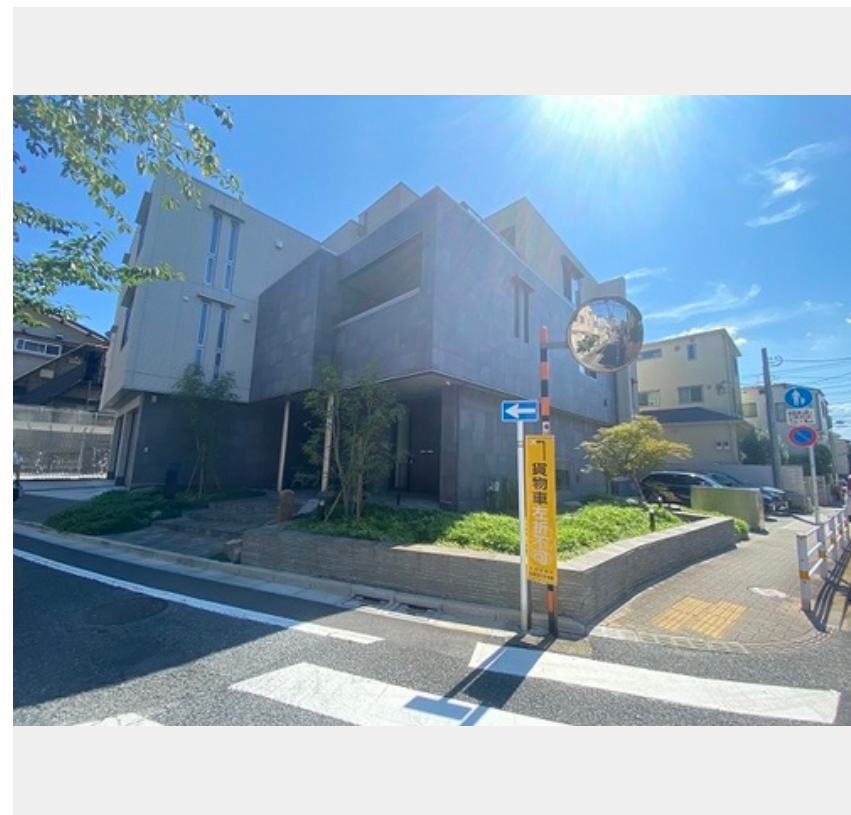
2LDK
マンション

家賃 **255,000 円**

共益費等 10,000 円

敷金 1 ヶ月

礼金 2 ヶ月



積水ハウスの賃貸住宅 シャーメゾン

Sha Maison

この物件の
オススメ
ポイント

★【無料インターネット全戸導入】申込なしですぐ使える無料インターネット環境ギガプライズ導入【Wi-Fiも無料です】☆☆【ホテルライク仕様】共用部はクロス貼り・カーペットを敷いたホテ・・・

この物件についている **こだわり設備**

- 屋内共用廊下タイプ
- 高遮音床システム
- 宅配BOX
- インターネット無料(WiFi付)
- TVモニター付きインターホン
- オートロック
- 防犯カメラ
- 防犯ガラス
- 警備システム
- エレベーター
- 対面キッチン
- 対面キッチン
- コンロ
- コンロ

駐車場有り/高遮音床システム「SHAIDD55」/ホテルライク/エレベーター/宅配BOX/ゴミ集積場(敷地内)/オートロック/防犯カメラ/BS/LGBTQフレンドリー/角部屋/ピクチャーレール/スライディングスクリーン/フローリング/複層ガラス/モニター付ドアホン/インターネット無料(Wi-Fi対応)/防犯ガラス(合せガラス)/玄関鍵(①キー②ロック)/ホームセキュリティ(セコム)/給湯箇所(浴室・台所・洗面所)/給湯器(ガス)/給湯器(追焚機能付)/浴室乾燥機(暖房乾燥)/ユニットバス1418/洗濯機置場(室内)/洗髪洗面化粧台/室内物干し

物件名 フルハウス 203号室
アクセス 東急池上線 長原駅 徒歩4分
東急目黒線 洗足駅 徒歩13分
所在地 東京都大田区南千束1丁目6-1
ランドマーク -

間取り 2LDK/洋室6.9 洋室5.4 LDK14.2(帖)
専有面積/向き 60.08㎡/南
築年月/構造 2020年2月上旬/重量鉄骨・2階-3階建
入居/契約期間 2024年5月中旬/2年
駐車場 有り/月 27,500円 ~ 27,500円(税込)

入居諸条件備考

シャーメゾンライフSUPPORT24(月額880円税込)へ別途加入要。退室時ハウスクリーニング費用として78,650円(税込)ご負担頂きます。鍵交換費用として13,200円(税込)ご負担頂きます。/火災保険へのご加入が必要となります。*ご入居中は、借家人賠償責任保険・個人賠償責任保険が付帯された火災保険へのご加入が必要となります。積水ハウス不動産グループでは、万一の事故の際、グループが連携して迅速に対応できる「シャーメゾンライフGUARD」(*)へのご加入を推奨しております。*保険契約の取扱代理店は、積水ハウス不動産東京(株)および積水ハウス不動産パートナーズ(株)となります。/積水ハウス不動産パートナーズの保証人不要プラン『らくらくパートナー』に加入が必要です。[新規契約時]事務手数料:33,000円(税込)、[毎月]保証料:月額賃料等の2%/諸費用及び、契約に要する費用は別途打合せ/駐車場の空・料金等につきましては別途お問合せ下さい。/更新料:新賃料の1ヶ月分

※消費税は10%として計算しています。※掲載されている図面・写真等は、作成方法や撮影方法・時期などにより実際とは異なる場合があります。※家具や車などは、配置のイメージであり、賃貸物件に付属していません(家具家電付き等の表示があるものを除く)。

ポイントがたまる
住んでいるだけでポイントが貯まり、住替え時に家賃が最大3ヶ月分無料に!

らくらくパートナー
気分も手間もお財布も、らくらく。保証人不要のらくらくパートナー

株式会社カナヤマ
TEL:03-3786-1801
FAX: 03-3783-8551

東京都品川区旗の台5丁目2-8
免許番号: 東京都免許(9)第56022号
所属団体: (公社) 東京都宅地建物取引業協会 / (公社) 首都圏不動産公正取引協議会

取引形態
仲介