

Sha Maison

積水ハウス品質のお部屋を シャーメゾン ショップ Shop

J R 山手線

目黒駅 徒歩11分

モバイルで見る



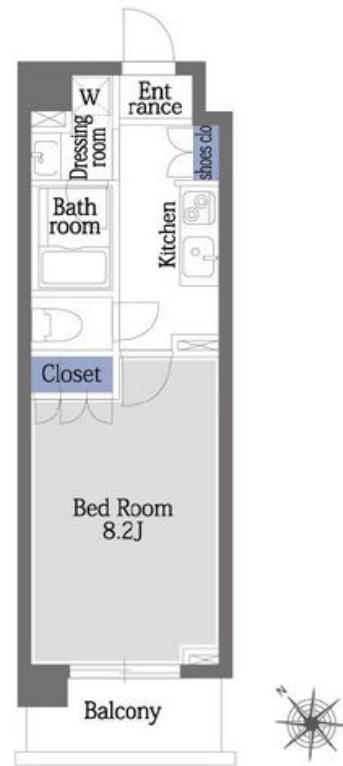
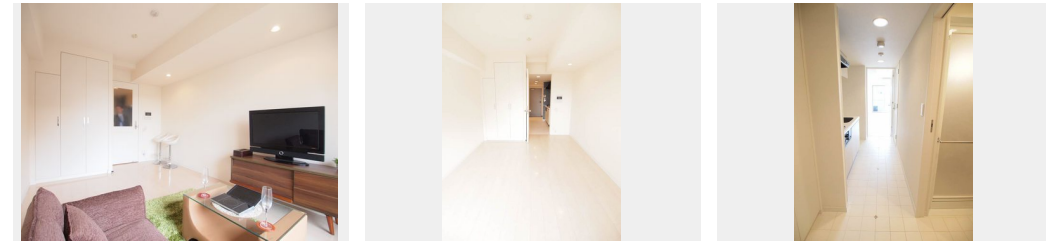
1K
マンション

家賃 124,000 円

共益費等 10,000 円

敷金 1ヶ月

礼金 1ヶ月



この物件の
オススメ
ポイント

目黒駅徒歩11分、恵比寿駅徒歩14分。2駅4線が利用可能
♪閑静な住宅街に立地する賃貸マンション★恵比寿ガーデン
プレイス徒歩9分(662m)♪都心の楽しさと落ち着きを兼ね
備えた生活を・・・

この物件についている こだわり設備

- 宅配BOX
- オートロック
- 防犯カメラ
- エレベーター
- ペット相談可

駐車場有り/エレベーター/ゴミ集積場(敷地内)/ペット相談可(犬・猫可)/駐輪場(屋根付き)
/オートロック/防犯カメラ/宅配BOX

物件名 エスティメゾン目黒 304号室
アクセス J R 山手線 目黒駅 徒歩11分
J R 山手線 恵比寿駅 徒歩14分
所在地 東京都目黒区三田2丁目10-12
ランドマーク -

間取り 1K/洋室8.2 K2.4 (帖)
専有面積 / 向き 26.89㎡/南西
築年月 / 構造 2005年11月下旬/鉄筋コンクリート・3階-5階建
入居 / 契約期間 2024年5月上旬/2年
駐車場 有り/月 33,000円 ~ 33,000円 (税込)

入居諸条件備考

シャーメゾンライフSUPPORT24(月額880円税込)へ別途加入要。退室時ハウスクリーニング費用として38,500円(税込)ご負担頂きます。鍵交換費用として34,100円(税込)ご負担頂きます。/火災保険へのご加入が必要となります。*ご入居中は、借家人賠償責任保険・個人賠償責任保険が付帯された火災保険へのご加入が必要となります。積水ハウス不動産グループでは、万一の事故の際、グループが連携して迅速に対応できる「シャーメゾンライフGUARD」(*)へのご加入を推奨しております。*保険契約の取扱代理店は、積水ハウス不動産東京(株)および積水ハウス不動産パートナーズ(株)となります。/積水ハウス不動産パートナーズの保証人不要プラン『らくらくパートナー』に加入が必要です。【新規契約時】事務手数料:33,000円(税込)、[毎月]保証料:月額賃料等の2%/諸費用及び、契約に要する費用は別途打合せ/駐車場の空・料金等につきましては別途お問合せ下さい。/更新料:新賃料の1ヶ月分

※消費税は10%として計算しています。※掲載されている図面・写真等は、作成方法や撮影方法・時期などにより実際とは異なる場合があります。※家具や車などは、配置のイメージであり、賃貸物件に付属していません(家具家電付き等の表示があるものを除く)。

ポイントがたまる
住んでいるだけでポイントが貯まり、
住替え時に家賃が最大3ヶ月分無料に!

らくらくパートナー
気分も手間もお財布も、らくらく。
保証人不要のらくらくパートナー

株式会社アクセス・リアルティ

TEL:03-3479-7107
FAX: 03-3479-7155

東京都渋谷区千駄ヶ谷1丁目20-1パークアベニュー5F
免許番号: 東京都免許(9)第55712号
所属団体: (公社) 東京都宅地建物取引業協会 / (公社) 首都圏不動産公正
取引協議会

取引形態
仲介